



QUICK START

GUÍA DE INICIO RÁPIDO • QUICK START GUIDE



PARTES INCLUIDAS / PARTS INCLUDED



PELIGRO / DANGER

MUEVA EL GENERADOR AL INTERPERIE

El uso de un generador en interiores PUEDE MATARLO EN MINUTOS. El escape del generador contiene monóxido de carbono. Éste es un veneno que no se puede ver ni oler.

NUNCA lo use dentro del hogar ni el garaje, **INCLUSO** SI las puertas y ventanas están abiertas. Úselo **SÓLO** a la **INTEMPERIE** lejos de ventanas, puertas, y orificios de ventilación.

MOVE GENERATOR OUTDOORS

Using a generator indoors **CAN KILL YOU IN MINUTES**. Generator exhaust contains carbon monoxide. This is a poison you cannot see or smell.

NEVER use inside a home or garage, **EVEN IF** doors and windows are open.

ONLY use **OUTSIDE** and far away from windows, doors, and vents.

ADVERTENCIA / WARNING

Lea el manual del operador **COMPLETO** para familiarizarse con las características de este producto antes de la operación. Esta guía de inicio rápido **NO** es un sustituto del Manual del operador.

La falta de operación correcta del producto podría resultar en daños al producto, propiedad personal, o causar lesiones graves o la muerte.

Read the **ENTIRE** operator's manual to become familiar with the features of this product before operation. This QuickStart Guide **IS NOT** a substitute for the Operator's Manual.

Failure to operate the product correctly could result in damage to the product, personal property or cause serious injury or death.

AVISO / NOTICE

Mantenga todos los objetos por lo menos 5 pies (1.5m) del generador. El calor del silenciador y el gas del escape pueden incendiar objetos combustibles.

Keep all objects at least 5 feet (1.5 m) from generator. Heat from the muffler and exhaust gas can ignite combustible materials.

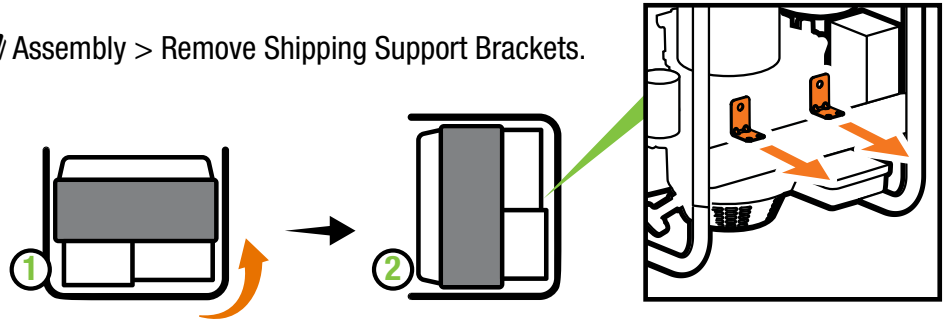
MONTAJE / SET UP

1.

Remueva las ménsulas.

 Montaje > Remueva las Ménsulas de Soporte de Envío.


Remove brackets.  Assembly > Remove Shipping Support Brackets.



2.

Agregue aceite.  Montaje > Agregue Aceite al Motor.

Recomendado: 10W-30, hasta 16.9 fl. oz. (500 ml) NO sobrellene.

Add oil.  Assembly > Add Engine Oil.

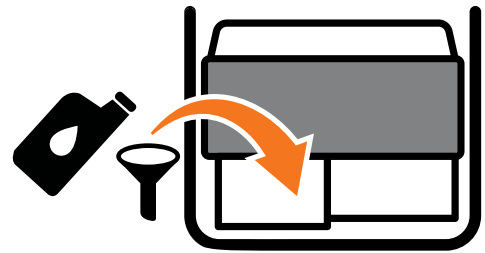
Recommended: 10W-30, up to 16.9 fl. oz. (500 ml) DO NOT overfill.



ASEGURE QUE LAS MÉNSULAS DE ENVÍO ESTÉN **REMOVIDAS ANTER** DE AGREGAR ACEITE.



MAKE SURE SHIPPING BRACKETS ARE **REMOVED BEFORE** ADDING OIL.



3.

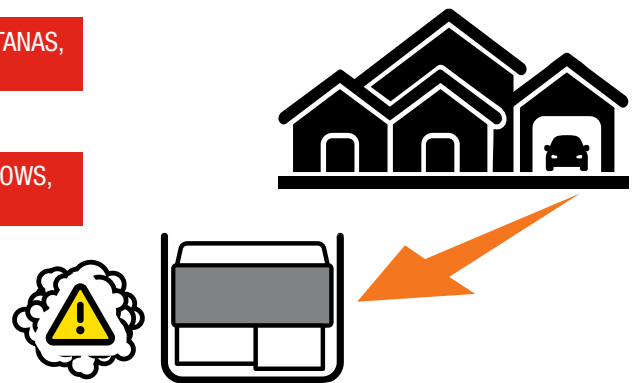
Mueva el generador afuera. / Move the generator outdoors.



ÚSELO **SÓLO A LA INTEMPERIE** LEJOS DE VENTANAS, PUERTAS, Y ORIFICIOS DE VENTILACIÓN.



ONLY USE OUTSIDE AND FAR AWAY FROM WINDOWS, DOORS, AND VENTS.



4.

Agregue combustible.  Montaje > Agregue combustible.

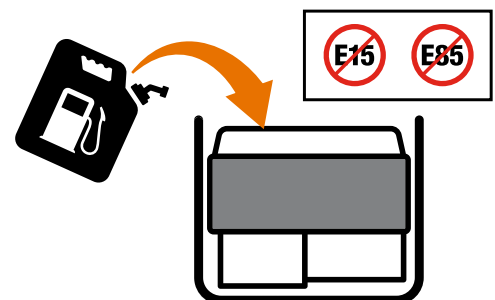
Add fuel.  Assembly > Add Fuel



NO USE E15 O E85.



DO NOT USE E15 OR E85.



5.

NO enchufe ningún aparato electrónico.

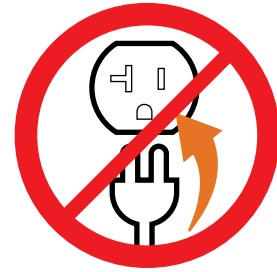
DO NOT plug in any electrical devices.



¡NUNCA ENCIENDA UN GENERADOR CON APARATOS ELECTRONICOS ENCHUFADOS O ENCENDIDOS!



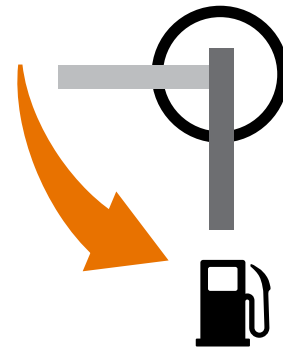
NEVER START OR STOP THE GENERATOR WITH ELECTRICAL DEVICES CONNECTED OR TURNED ON!



6.

Abra la **válvula de combustible** a “ENCENDIDO.”

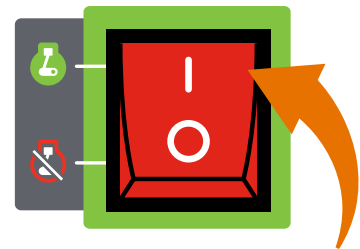
Turn the **fuel valve** “ON”.



7.

Oprima el **interruptor del motor** a la posición “ENCENDIDO.”

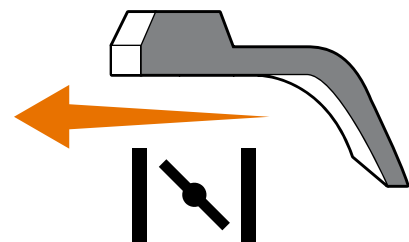
Press the **engine switch** to the “ON” position.



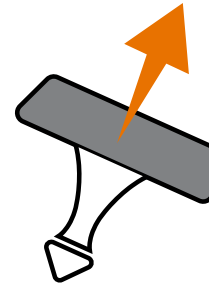
8.

Mueva la **palanca del ahogador** a la posición “AHOGAR.”

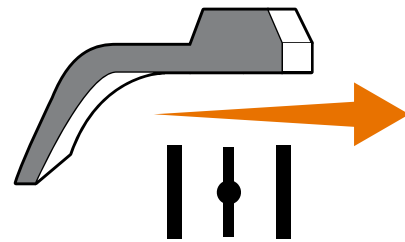
Move the **choke lever** to the “CHOKE” position.



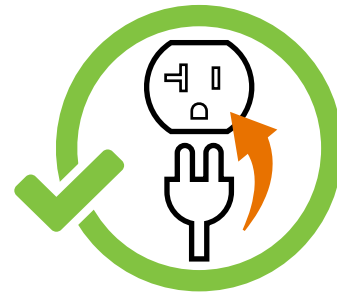
- 9.** Jale el **arrancador retráctil** para encender el motor.
Pull the **recoil** to start the engine.



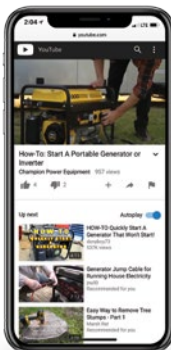
- 10.** Mueva la **palanca del ahogador** en la posición “CORRER.”
Move the **choke lever** to the “RUN” position.



- 11.** **Enchufe.** 📺 Operación > Conectando Cargas Eléctricas.
Plug in. 📺 Operation > Connecting Electrical Loads.



 YouTube



Visite nuestro canal de YouTube para ver nuestros videos de guías o suscribase para ver los videos más recientes en nuestros productos Champion Power Equipment.

Visit our YouTube channel to watch our how-to videos and subscribe to view our latest videos on our Champion Power Equipment products!