

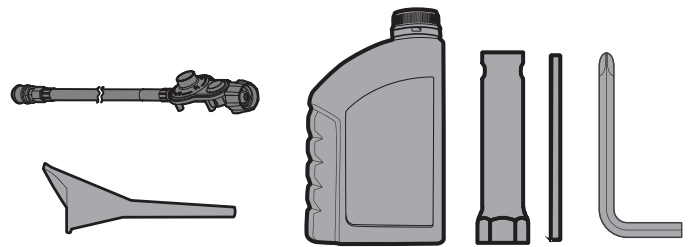


## QUICK START

QUICK START GUIDE • GUÍA DE INICIO RÁPIDO



### PARTS INCLUDED / Partes incluidas



**! DANGER / PELIGRO**

**MOVE GENERATOR OUTDOORS**  
 Using a generator indoors CAN KILL YOU IN MINUTES. Generator exhaust contains carbon monoxide. This is a poison you cannot see or smell.  
**NEVER** use inside a home or garage, EVEN IF doors and windows are open.  
**ONLY** use OUTSIDE and far away from windows, doors, and vents.

**MUEVA EL GENERADOR AL INTERPERIE**  
 El uso de un generador en interiores PUEDE MATARLO EN MINUTOS. El escape del generador contiene monóxido de carbono. Este es un veneno que no se puede ver ni oler.  
**NUNCA** lo use dentro del hogar ni el garaje, INCLUSO SI las puertas y ventanas están abiertas.  
 Úselo **SÓLO** a la INTEMPERIE lejos de ventanas, puertas, y orificios de ventilación.

**! WARNING / ADVERTENCIA**

Read the ENTIRE operator's manual to become familiar with the features of this product before operation. This QuickStart Guide IS NOT a substitute for the Operator's Manual.  
 Failure to operate the product correctly could result in damage to the product, personal property or cause serious injury or death.  
*Lea el manual del operador COMPLETO para familiarizarse con las características de este producto antes de la operación. Esta guía de inicio rápido NO es un sustituto del Manual del operador.  
 La falta de operación correcta del producto podría resultar en daños al producto, propiedad personal, o causar lesiones graves o la muerte.*

**! NOTICE / AVISO**

Keep all objects at least 5 feet (1.5 m) from generator. Heat from the muffler and exhaust gas can ignite combustible materials.  
*Mantenga todos los objetos por lo menos 5 pies (1.5m) del generador. El calor del silenciador y el gas del escape pueden incendiar objetos combustibles.*

## 1. Attach wheel kit. 📖 Assembly > Install Wheel Kit

*Fije el juego de ruedas.*

📖 Montaje > Instale el Juego de Ruedas



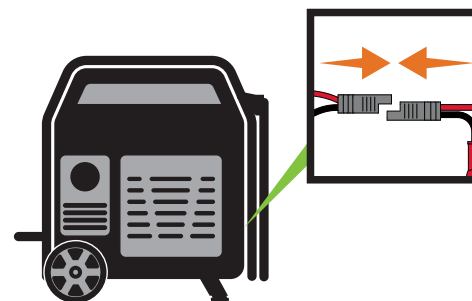
## 2. Connect the battery. 📖 Assembly > Connect the Battery.

Push two halves of battery connector together tightly.

*Conecte la batería.*

📖 Montaje > Conecte la Batería.

*Empuje las dos mitades del conector de la batería firmemente.*

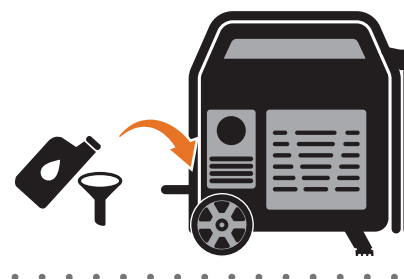


## 3. Add oil. 📖 Assembly > Add Engine Oil.

Recommended: 10W-30, up to 37.2 fl. oz. (1100 ml) DO NOT overfill.

*Agregue aceite. 📖 Montaje > Agregue Aceite al Motor.*

*Recomendado: 10W-30, hasta 37.2 fl. oz. (1100 ml) NO sobrellene.*

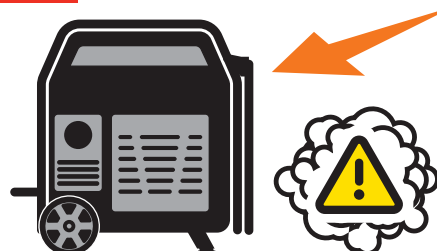


## 4. Move the generator outdoors. / Mueva el generador afuera.



**ONLY USE OUTSIDE AND FAR AWAY FROM WINDOWS, DOORS, AND VENTS.**

**ÚSELO SÓLO A LA INTEMPERIE LEJOS DE VENTANAS, PUERTAS, Y ORIFICIOS DE VENTILACIÓN.**



## 5.

### Add fuel - Gasoline or Propane (LPG)

📖 Assembly > Add Fuel

### Agregue combustible - Gasolina o Propano (GLP).

📖 Montaje > Agregue combustible



**FOR GASOLINE OPERATION:  
DO NOT USE E15 OR E85**

**PARA LA OPERACIÓN CON GASOLINA:  
NO USE E15 O E85**



## 6.

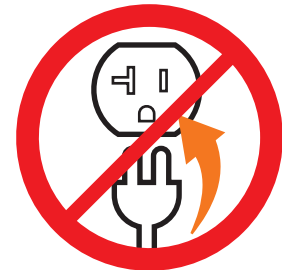
### DO NOT plug in any electrical devices.

*NO enchufe ningún aparato electrónico.*



**NEVER START OR STOP THE GENERATOR WITH ELECTRICAL DEVICES CONNECTED OR TURNED ON!**

*¡NUNCA ENCIENDA UN GENERADOR CON APARATOS ELECTRONICOS ENCHUFADOS O ENCENDIDOS!*



## 7a.

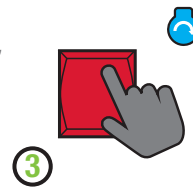
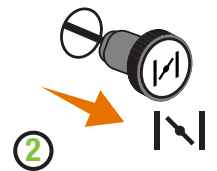


### Starting the Engine: Gasoline

*Encender el motor: Gasolina*

#### Electric Start

1. Turn the **fuel select dial** to the "GASOLINE RUN" position.
2. Pull the **choke knob** out to the "CHOKE" position.
3. Press and hold the **ignition switch** to the "START" position.
4. Push the **choke knob** in to the "RUN" position.

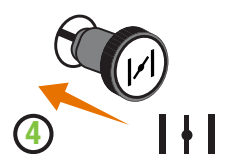
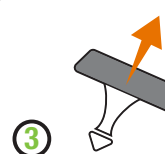
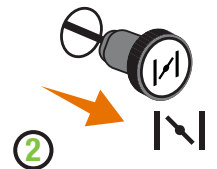


#### Encendido Eléctrico

1. Gire el **dial selector de combustible** a la posición "CORRER A GASOLINA."
2. Jale la manija del **ahogador** a la posición "AHOGAR".
3. Pulse y mantenga pulsado el **interruptor de arranque** a la posición "ARRANCAR".
4. Oprima el **ahogador** a la posición "CORRER".

#### Manual Start

1. Turn the **fuel select dial** to the "GASOLINE RUN" position.
2. Pull the **choke knob** out to the "CHOKE" position.
3. Pull the **recoil** to start the engine.
4. Push the **choke knob** in to the "RUN" position.



#### Encendido Manual

1. Gire el **dial selector de combustible** a la posición "CORRER A GASOLINA."
2. Jale la manija del **ahogador** a la posición "AHOGAR".
3. Jale el **arrancador retráctil** para encender el motor.
4. Oprima el **ahogador** a la posición "CORRER".

## 7b.



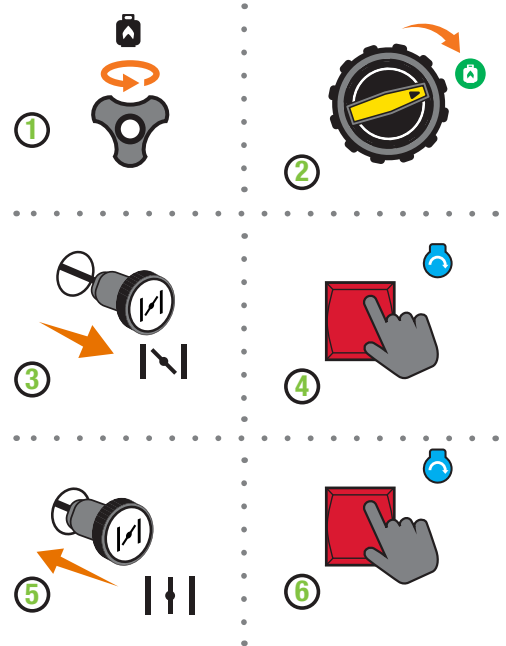
### Starting the Engine: Propane (LPG) Encender el motor: Propano (GLP)

#### Electric Start

1. Open the propane **tank valve**.
2. Turn the **fuel select dial** to the "PROPANE RUN" position.
3. Pull the **choke knob** out to the "CHOKE" position.
4. Press the **ignition switch** to the "START" position for 2-3 seconds.
5. Push the **choke knob** in to the "RUN" position.
6. Press and hold the **ignition switch** to the "START" position.

#### Encendido Eléctrico

1. Abra la **válvula del tanque** de propano.
2. Gire el **dial selector de combustible** a la posición "CORRER A PROPANO."
3. Jale la manija del **ahogador** a la posición "AHOGAR".
4. Presione el **interruptor de encendido** en la posición "ARRANCAR" por 2-3 segundos.
5. Oprima el **ahogador** a la posición "CORRER".
6. Pulse y mantenga pulsado el **interruptor de arranque** a la posición "ARRANCAR".

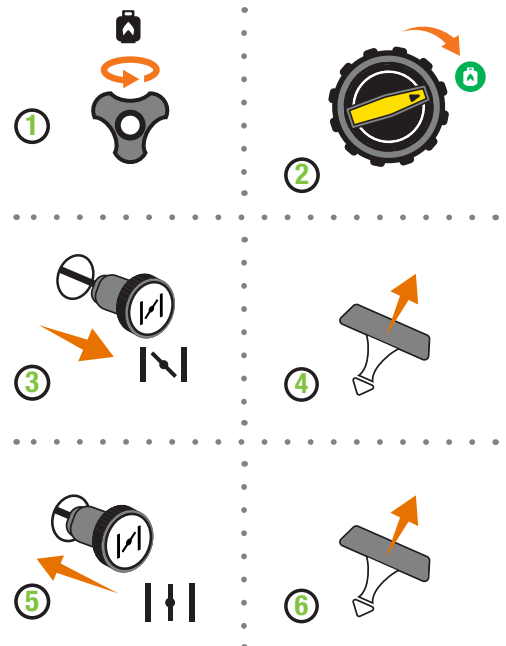


#### Manual Start

1. Open the propane **tank valve**.
2. Turn the **fuel select dial** to the "PROPANE RUN" position.
3. Pull the **choke knob** out to the "CHOKE" position.
4. Pull the **recoil** 3-5 times to prime the engine.
5. Push the **choke knob** in to the "RUN" position.
6. Pull the **recoil** to start the engine.

#### Encendido Manual

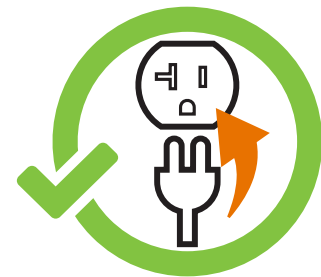
1. Abra la **válvula del tanque** de propano.
2. Gire el **dial selector de combustible** a la posición "CORRER A PROPANO."
3. Jale la manija del **ahogador** a la posición "AHOGAR".
4. Jale el **arrancador retráctil** lentamente 3-5 veces para cebar el motor.
5. Oprima el **ahogador** a la posición "CORRER".
6. Jale el **arrancador retráctil** para encender el motor.



## 8.

**Plug in.** 📖 Operation > Connecting Electrical Loads.

**Enchufe.** 📖 Operación > Conectando Cargas Eléctricas.



**1-877-338-0999**

**CHAMPIONPOWEREQUIPMENT.COM**



**TAKEYOURGENERATOROUTSIDE.COM**