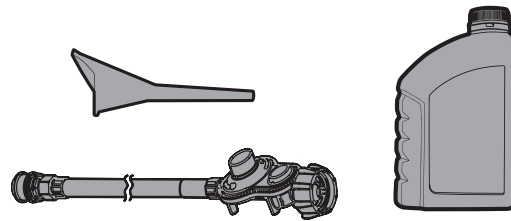


## QUICK START

QUICK START GUIDE • GUÍA DE INICIO RÁPIDO



### PARTS INCLUDED / Partes incluidas



### ! DANGER / PELIGRO

**MOVE GENERATOR OUTDOORS**  
 Using a generator indoors CAN KILL YOU IN MINUTES. Generator exhaust contains carbon monoxide. This is a poison you cannot see or smell.  
**NEVER** use inside a home or garage, **EVEN IF** doors and windows are open.  
**ONLY** use **OUTSIDE** and far away from windows, doors, and vents.

**MUEVA EL GENERADOR AL INTERPERIE**  
 El uso de un generador en interiores PUEDE MATARLO EN MINUTOS. El escape del generador contiene monóxido de carbono. Este es un veneno que no se puede ver ni oler.  
**NUNCA** lo use dentro del hogar ni el garaje, **INCLUSO SI** las puertas y ventanas están abiertas.  
 Úselo **SÓLO** a la **INTEMPERIE** lejos de ventanas, puertas, y orificios de ventilación.

### ! WARNING / ADVERTENCIA

Read the **ENTIRE** operator's manual to become familiar with the features of this product before operation. This QuickStart Guide **IS NOT** a substitute for the Operator's Manual.  
 Failure to operate the product correctly could result in damage to the product, personal property or cause serious injury or death.  
 Lea el manual del operador **COMPLETO** para familiarizarse con las características de este producto antes de la operación. Esta guía de inicio rápido **NO** es un sustituto del Manual del operador.  
 La falta de operación correcta del producto podría resultar en daños al producto, propiedad personal, o causar lesiones graves o la muerte.

### ! NOTICE / AVISO

Keep all objects at least 5 feet (1.5 m) from generator. Heat from the muffler and exhaust gas can ignite combustible materials.  
 Mantenga todos los objetos por lo menos 5 pies (1.5m) del generador. El calor del silenciador y el gas del escape pueden incendiar objetos combustibles.

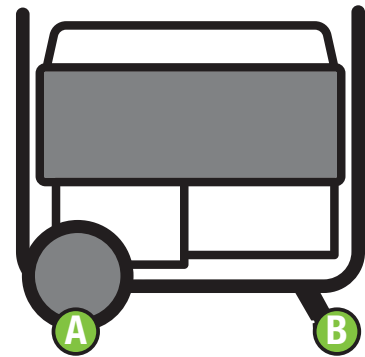
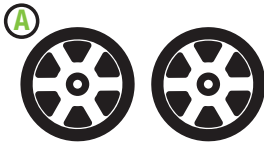
# 🔧 SET UP / Montaje

## 1.

**Attach wheel kit.** 📖 Assembly > Install Wheel Kit

*Fije el juego de ruedas.*

📖 Montaje > Instale el Juego de Ruedas



## 2.

**Add oil.** 📖 Assembly > Add Engine Oil.

Recommended: 10W-30, up to 37.2 fl. oz. (1100 ml) DO NOT overfill.

*Agregue aceite.* 📖 Montaje > Agregue Aceite al Motor.

Recomendado: 10W-30, hasta 37.2 fl. oz. (1100 ml) NO sobrellene.



## 3.

**Move the generator outdoors.** / *Mueva el generador afuera.*



**ONLY USE OUTSIDE AND FAR AWAY FROM WINDOWS, DOORS, AND VENTS.**

*ÚSELO SÓLO A LA INTEMPERIE LEJOS DE VENTANAS, PUERTAS, Y ORIFICIOS DE VENTILACIÓN.*



## 4.

**Add fuel - Gasoline or Propane (LPG)**

📖 Assembly > Add Fuel

*Agregue combustible - Gasolina o Propano (GLP)*

📖 Montaje > Agregue combustible.



**FOR GASOLINE OPERATION:  
DO NOT USE E15 OR E85**

*PARA LA OPERACIÓN CON GASOLINA:  
NO USE E15 O E85*

## 5.

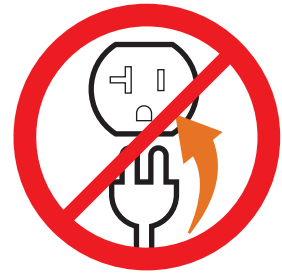
**DO NOT plug in** any electrical devices.

*NO enchufe ningún aparato electrónico.*



**NEVER START OR STOP THE GENERATOR WITH ELECTRICAL DEVICES CONNECTED OR TURNED ON!**

*¡NUNCA ENCIENDA UN GENERADOR CON APARATOS ELECTRONICOS ENCHUFADOS O ENCENDIDOS!*



## 6a.

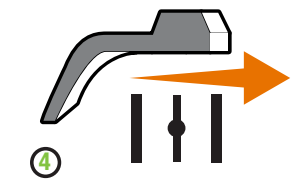
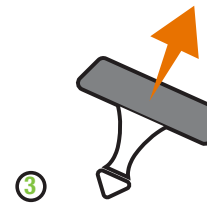
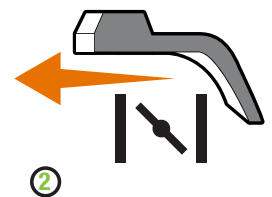


### Starting the Engine: Gasoline

*Encender el motor: Gasolina*

1. Turn **fuel select dial** to "GASOLINE RUN" position.
2. Move the **choke lever** to the "CHOKE" position.
3. Pull the **starter cord**.
4. Move the **choke lever** to the "RUN" position.

1. Gire el **dial selector de combustible** a la posición "CORRER A GASOLINA."
2. Mueva la **palanca del ahogador** a la posición "AHOGAR."
3. Jale el **arrancador retráctil**.
4. Mueva la **palanca del ahogador** a la posición "CORRER".



## 6b.

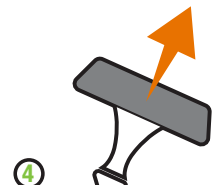
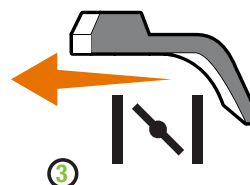


### Starting the Engine: Propane (LPG)

*Encender el motor: Propano (GLP)*

1. Open the propane tank **valve**.
2. Turn **fuel select dial** to the "PROPANE RUN" position.
3. Move the **choke lever** to the "CHOKE" position.
4. Pull the **recoil cord** 2-3 times.
5. Move the **choke lever** to the "RUN" position.
6. Pull the **recoil cord**.

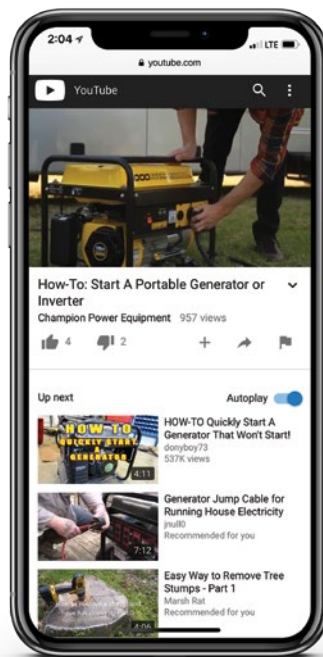
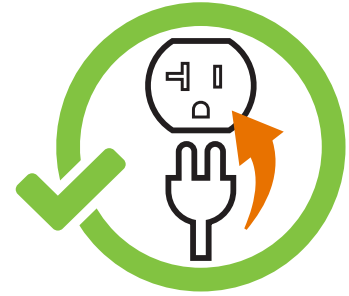
1. Abra la **válvula del tanque de propano**.
2. Gire el **dial selector de combustible** a la posición "CORRER A PROPANO."
3. Mueva la **palanca del ahogador** a la posición "AHOGAR."
4. Jale el **arrancador retráctil** 2-3 veces.
5. Mueva la **palanca del ahogador** a la posición "CORRER".
6. Jale el **arrancador retráctil**.



# 7.

**Plug in.** 📖 Operation > Connecting Electrical Loads.

**Enchufe.** 📖 Operación > Conectando Cargas Eléctricas.



Visit our YouTube channel to watch our how-to videos and subscribe to view our latest videos on our Champion Power Equipment products!

*Visite nuestro canal de YouTube para ver nuestros videos de guías o suscribase para ver los videos más recientes en nuestros productos Champion Power Equipment.*



**1-877-338-0999**

**CHAMPIONPOWEREQUIPMENT.COM**



**TAKEYOURGENERATOROUTSIDE.COM**