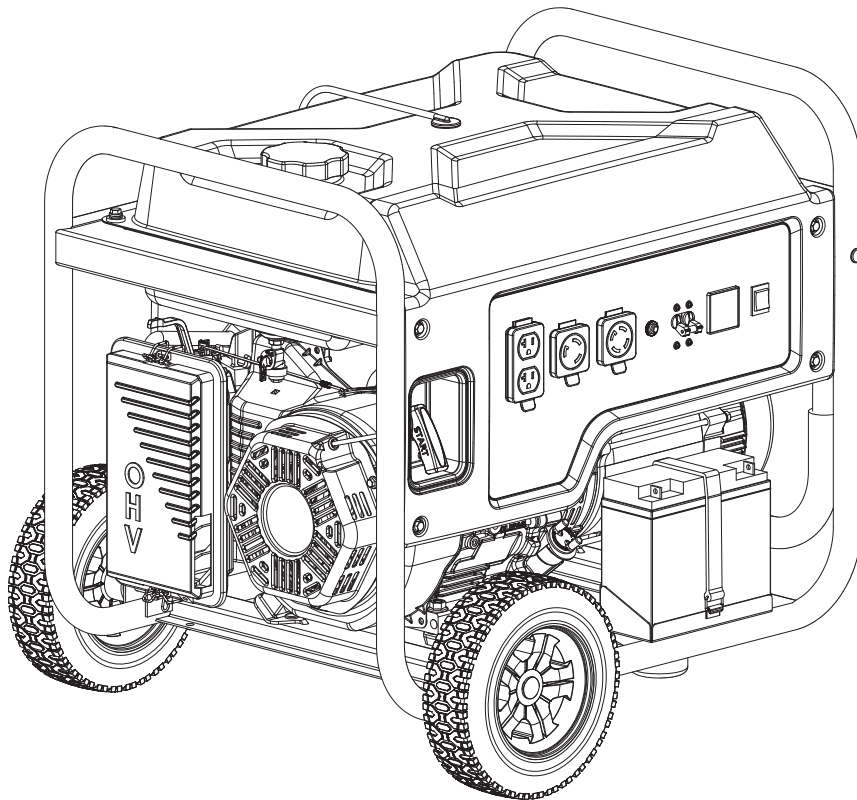




Champion Power Equipment, Inc., Santa Fe Springs, CA États-Unis

MODÈLE N°100463



## INFORMATIONS DES PIÈCES

GÉNÉRATRICE À DÉMARRAGE ÉLECTRIQUE DE 7500 W

VARIANT DE NUMÉRO DE SÉRIE : TOUS



Pour commander des pièces de rechange,  
veuillez visiter :

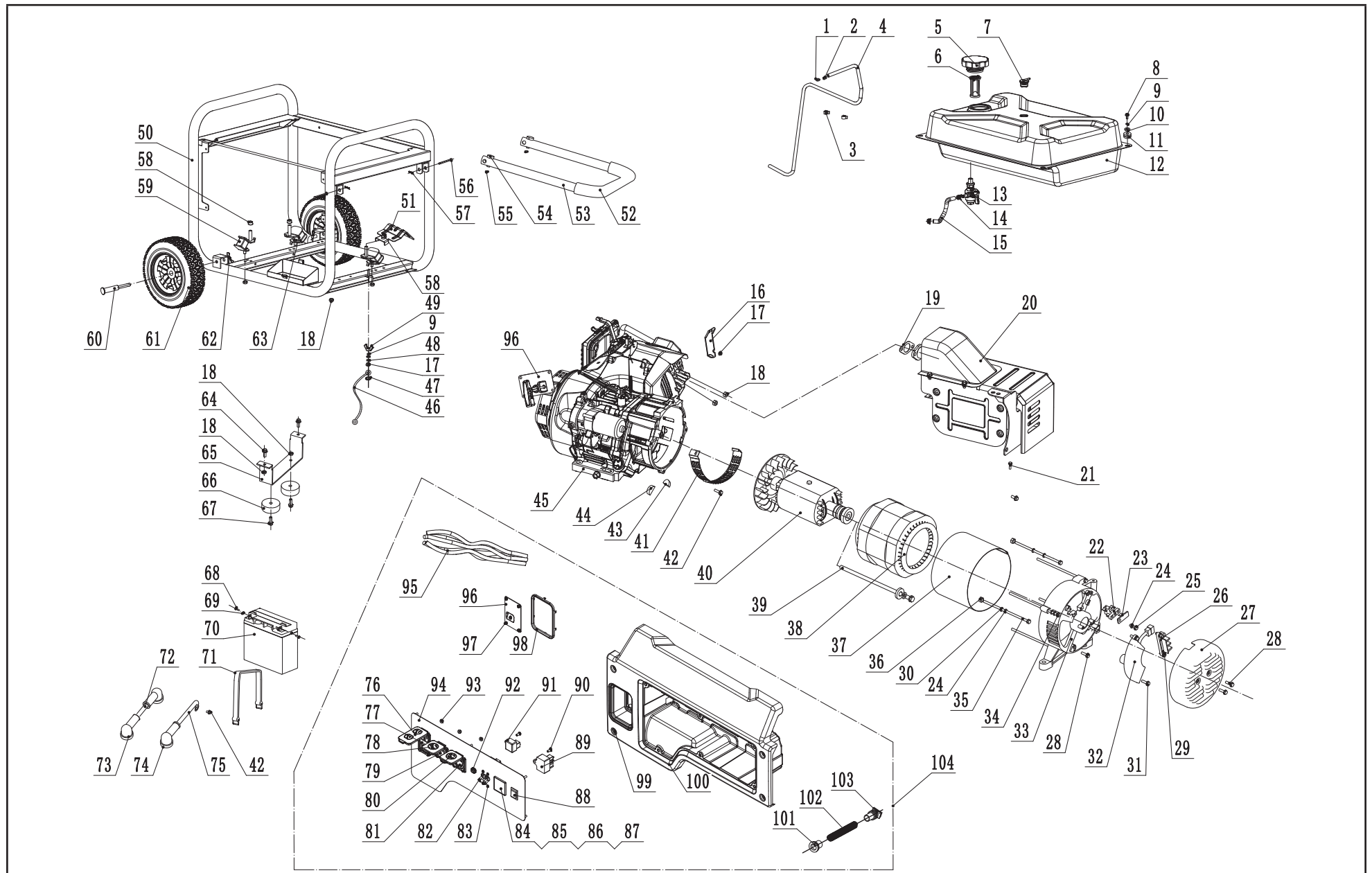
**[shop.championpowerequipment.com](http://shop.championpowerequipment.com)**

ou appeler le **1-877-338-0999**.

## **TABLE DES MATIÈRES**

<b>Schéma de pièces du génératrice.....</b>	<b>3</b>
<b>Liste de pièces du génératrice .....</b>	<b>4</b>
<b>Schéma de pièces du moteur.....</b>	<b>6</b>
<b>Liste des pièces du moteur .....</b>	<b>7</b>
<b>Schéma de câblage .....</b>	<b>9</b>

# SCHÉMA DE PIÈCES DU GÉNÉRATRICE



## LISTE DE PIÈCES DU GÉNÉRATRICE

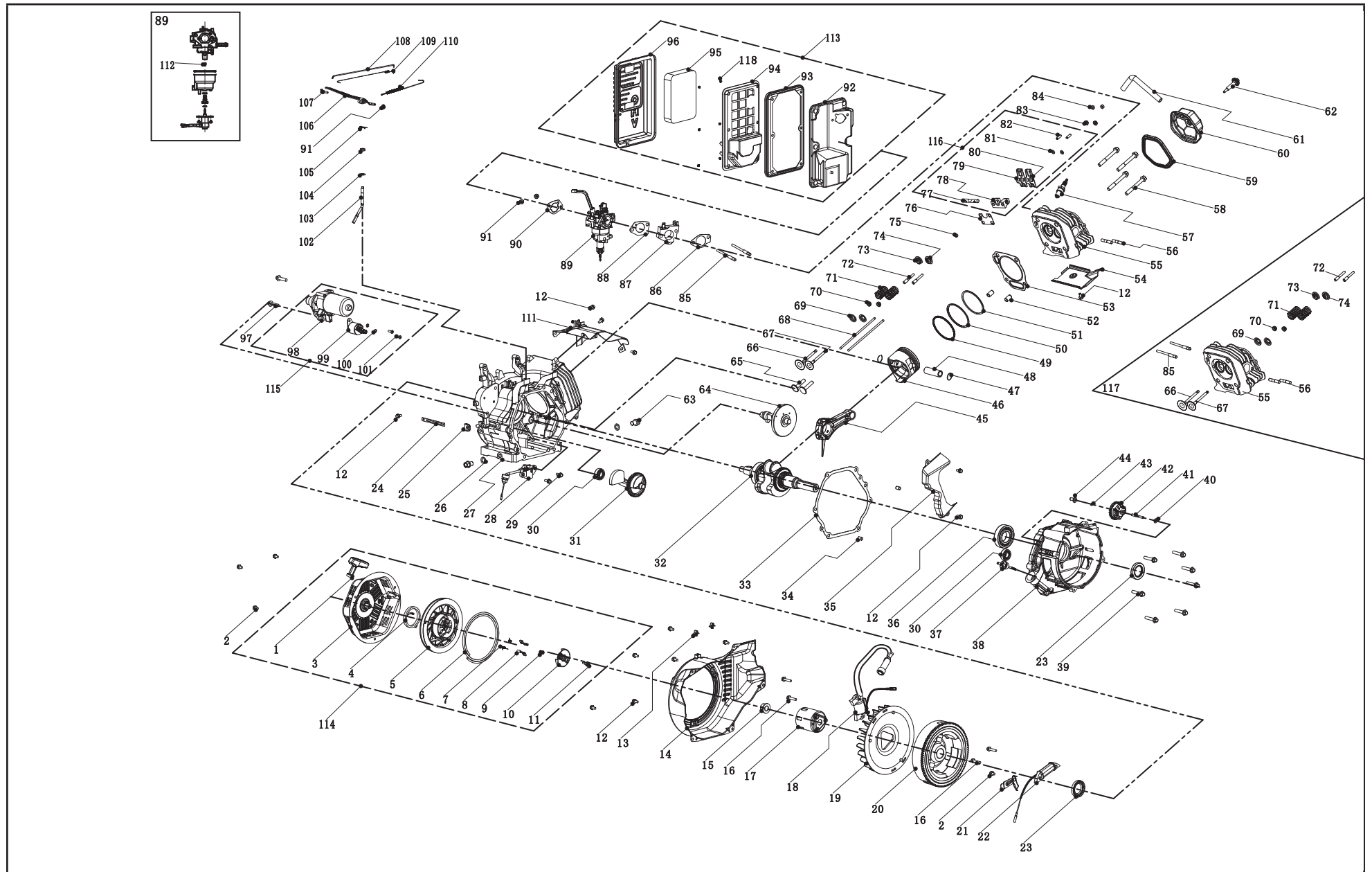
No	No de pièce	Description	Qté
1	2.06.006	Collier Ø 7 x Ø 1	1
2	24.070030.00	Orifice, tuyau de reniflard	1
3	2.05.001	Collier Ø 8 x 6,5	2
4	152.070014.06	Tuyau, robinet inverseur, 730 mm	1
5	122.070100.07	Bouchon de réservoir de carburant	1
6	122.070300.03	Filtre à carburant	1
7	24.070800.00	Robinet inverseur	1
8	1.5789.0620.1	Boulon à tête hexagonale M6 x 20, noir brillant	4
9	1.93.06	Rondelle frein Ø 6	4
10	2.03.004.1	Rondelle plate, Ø 24 x Ø 6,5 x 1,5, noir	4
11	122.070015.01	Montage antivibrations, réservoir de carburant	4
12	152.071000.31.48	Réservoir de carburant, 22.9L, jaune	1
13	122.070400.05	Robinet à carburant	1
14	2.06.007	Collier Ø 8 x b6	2
15	152.070011.07	Tuyau combustible, 195 mm	1
16	45.090006.20	Support, filtre à air	1
17	1.6177.1.06	Contre-écrou M6, embase	2
18	1.6177.1.08	Contre-écrou M8, embase	10
19	46.100001.07	Joint statique, échappement	1
20	46.101000.01.2	Ensemble du silencieux	1
21	1.16674.0820	Boulon à tête hexagonale M8 x 20	2
22	152.190300.00	Ensemble de balai de carbone	1
23	122.190004.01	Fixation, balai de carbone	1
24	1.93.05	Rondelle frein Ø 5	3
25	1.9074.15.0520	Ensemble Boulon/rondelle M5 x 20	1
26	122.190400.00	Plaque à bornes	1
27	152.190003.00.48	Couvercle d'extrémité pour génératrice, jaune	1
28	1.16674.0512.2	Boulon à tête hexagonale M5 x 12	3
29	1.9074.17.0516	Ensemble vis/rondelle M5 x 16	2
30	1.97.1.05	Rondelle Ø 5	2

No	No de pièce	Description	Qté
31	1.16674.0516	Boulon à tête hexagonale M5 x 16	2
32	153.190200.03	Régulateur de tension automatique	1
33	152.190002.00	Fixation d'extrémité	1
34	2.08.069	Boulon à tête hexagonale M6 x 194	4
35	2.08.071	Boulon M5 x 229	2
36	1.6175.05	Écrou M5	2
37	154.191002.00	Couvercle de stator	1
38	153.191200.21	Logement de stator, al, Ø 190 x 158 mm	1
39	2.08.070	Boulon M10 x 280	1
40	153.191100.21	Bloc rotor, al, Ø 190 x 158 mm	1
41	152.192300.01	Guidage d'air	1
42	1.5789.0608	Boulon à tête hexagonale M6 x 8	2
43	152.190005.00	Préouvercle, caoutchouc, A	1
44	152.190005.01	Préouvercle, caoutchouc, B	1
45	47.606	Moteur, 439 cc	1
46	5.1900.029	Fil de mise à la terre, calibre américain, 150 mm	1
47	1.862.06	Rondelle frein Ø 6, dentée	1
48	1.97.1.06	Rondelle Ø 6	2
49	1.62.06	Écrou à oreilles M6	1
50	65278.0.10.2	Cadre 725 x 541 x 595	1
51	152.100007.00	Panneau isolant, support de moteur	1
52	152.200702.18	Bouchon, poignée	1
53	152.200701.18.2	Poignée	1
54	152.200703.03	Tige longue, poignée	2
55	1.894.1.08	Anneau de retenue Ø 8	2
56	152.200703.04	Tige longue, poignée	2
57	11.110008.00	en "R"	2
58	1.6177.1.10	Contre-écrou M10, embase	4
59	152.201200.03	Support du moteur 1	2

No	No de pièce	Description	Qté
60	122.201501.25	Goupille élastique, roue, Ø 16 x Ø 10 x 107	2
61	152.201701.09.48	Roue 24,1 cm, PU, jaune	2
62	2.16.001	Tige, Ø 2 x 33, en R	2
63	152.201200.04	Support du moteur 2	2
64	1.5789.0816	Boulon à tête hexagonale M8 x 16	2
65	152.200002.01.2	Patte d'appui 84 mm	1
66	152.201400.00	Caoutchouc, support	2
67	1.5789.0825	Boulon à tête hexagonale M8 x 25	2
68	1.9074.3.0510	Ensemble vis/rondelle M5 x 10	2
69	1.6177.1.05	Contre-écrou M5, embase	2
70	9.1000.150	Batterie 12 V / 15 Ah	1
71	152.200904.00	Fixation, caoutchouc	1
72	5.1900.024	Fil rouge, 480 mm, batterie, CSA	1
73	152.200013.02.3	Gaine, câble, rouge	2
74	152.200013.02	Gaine, câble, noir	1
75	5.1900.025	Fil noir, 320 mm, batterie	1
76	5.1870.008	Couvercle de prise, 5-20R, duplex	1
77	5.1120.027	Prise 5-20R, duplex, CSA	1
78	5.1870.006	Couvercle de prise, L5-30R	1
79	5.1120.023	Réceptacle L5-30R, CSA	1
80	5.1870.003	Couvercle de prise, prise L14-30R	1
81	5.1120.026	Prise L14-30R, CSA	1
82	5.1240.930	Disjoncteur 30 A, bipolaire, CSA	1
83	1.9074.4.0306.1	Ensemble vis/rondelle M3 x 6, noir	4
84	5.1430.008.99	Jauge intelligente	1
85	1.848.03.2	Rondelle Ø 3	4
86	1.859.03.2	Rondelle à ressort Ø 3	4
87	1.6175.03.2	Écrou M3	4
88	5.1000.001.3	Commutateur, rouge	1
89	5.1810.000	Protecteur contre survoltage, CSA	1
90	1.818.0514	Vis M5 x 14	2
91	5.1800.000	Redresseur	1

No	No de pièce	Description	Qté
92	5.1210.920	Disjoncteur 20 A, bouton poussoir, CSA	1
93	1.6177.1.04.1	Contre-écrou M4, embase, noir	6
94	152.229.3.2	Tableau de contrôle/commande, noir	1
95	100463.21.10	Ensemble de câblage	1
96	27.061200.00.2	Plaque-guide, corde, noir	1
97	1.9074.4.0514.1	Ensemble vis/rondelle M5 x 14, noir	4
98	122.200106.00	Protecteur, couvercle avant	1
99	1.5789.0615.1	Boulon à tête hexagonale M6 x 15, noir	4
100	152.210002.25	Boîte de commande, CSA	1
101	152.210003.01	Gaine de câble, boîte de commande	1
102	5.1320.24	Tuyau en plastique ondulé, 155 mm, CSA	1
103	152.210003.03	Bouchon, couvercle extrémité, CSA	1
104	100463.21	Système de panneau de commande	1

# SCHÉMA DE PIÈCES DU MOTEUR



## LISTE DES PIÈCES DU MOTEUR

No	No de pièce	Description	Qté
1	21.061300.01.48	Poignée, lanceur, doux	1
2	1.5789.0608	Boulon à tête hexagonale M6 x 8	4
3	46.061100.02.2	Couvercle, lanceur à rappel, noir	1
4	45.060005.00	Ressort du lanceur à rappel	1
5	45.061102.00	Enrouleur automatique du lanceur à rappel	1
6	2.10.003.1	Corde Ø 4 x 1 550, noir	1
7	45.060003.00	Ressort, encliquetage	2
8	45.060002.00	Encliquetage de démarreur, fer	2
9	45.060009.00	Ressort, guide d'encliquetage	1
10	45.060007.00	Guide d'encliquetage	1
11	45.060008.00	Vis, guide d'encliquetage	1
12	1.5789.0612	Boulon à tête hexagonale M6 x 12	12
13	2.05.005	Collier, Ø 6	2
14	47.080100.01.48	Couvercle de ventilateur, jaune	1
15	2.02.007	Écrou M16 x 1,5	1
16	1.5789.0629	Boulon à tête hexagonale M6 x 29	4
17	45.060001.00	Poulie, démarreur	1
18	46.123000.01	Bobine d'allumage	1
19	47.080001.00	Ventilateur	1
20	46.120100.04	Volant d'inertie, démarrage électrique, EPA	1
21	45.030006.00	Plaque, évaporateur	1
22	45.121000.00	Bobine, charge	1
23	2.11.007	Joint d'huile Ø 35 x Ø 52 x 8	2
24	2.05.050	Collier, 100 mm, fil	1
25	152.070031.01	Gaine, fil	1
26	2.03.023	Rondelle, Ø 12,5 x Ø 20 x 2	2
27	47.030100.05	Carter de moteur	1
28	45.127000.02	Sonde de niveau d'huile	1
29	1.5789.0615	Boulon à tête hexagonale M6 x 15	2
30	1.276.6202	Roulement 6202	2

No	No de pièce	Description	Qté
31	47.050006.00	Répartiteur de poids	1
32	47.050100.01	Vilebrequin	1
33	46.030008.00	Joint d'étanchéité, clapet du carter du moteur	1
34	2.04.001	Goupille cylindrique, Ø 9 x 14	2
35	46.080600.00	Guidage d'air, côté droit	1
36	1.276.6207	Roulement 6207	1
37	46.031000.01.48	Ensemble de jauge d'huile, jaune	1
38	45.030007.00	Clapet, carter de moteur	1
39	1.5789.0840	Boulon à tête hexagonale M8 x 40	7
40	2.03.021.1	Rondelle, Ø 6,4 x Ø 13 x 1, noire	1
41	45.110013.00	Arbre, engrenage de régulateur	1
42	45.110100.00	Engrenage, régulateur	1
43	21.110011.00	Fixation, engrenage de régulateur	1
44	45.110012.00	Bague, engrenage de régulateur	1
45	47.050200.00	Bielle	1
46	47.050005.01	Piston	1
47	2.09.004	Anneau de retenue, Ø 21 x Ø 1	2
48	45.050003.00	Axe, piston	1
49	46.050303.02	Anneau, huile	1
50	46.050302.02	Anneau, deuxième piston	1
51	46.050301.02	Anneau, premier piston	1
52	2.04.004	Goupille cylindrique, Ø 12 x 20	2
53	46.030009.02	Joint d'étanchéité, culasse	1
54	46.080400.00	Guidage d'air, inférieur	1
55	47.010100.01	Culasse	1
56	2.01.010	Goujon M8 x 35	2
57	2.15.002(F6RTC)	Bougie F6RTC	1
58	2.08.014	Écrou M10 x 80	4
59	46.020002.00	Joint d'étanchéité, couvercle de culasse	1
60	47.021000.00	Couvercle de culasse, CPE	1

No	No de pièce	Description	Qté
61	45.020001.02	Tuyau de reniflard	1
62	47.020100.00	Boulon, couvercle culasse	1
63	2.08.039	Écrou M12 x 1,5 x 15, vidange	2
64	47.041000.01	Arbre à cames, EPA	1
65	47.040004.00	Poussoir, soupape	2
66	47.040002.00	Soupape, admission	1
67	47.040006.00	Soupape, échappement	1
68	46.040005.00	Tige de poussée	2
69	45.040015.00	Bague d'arrêt, ressort de soupape	2
70	45.040017.00	Joint d'huile, robinet	2
71	45.040003.00	Ressort, soupape	2
72	23.040010.00	Boulon, culbuteur	2
73	45.040001.00	Bague d'arrêt, soupape d'admission	1
74	45.040007.00	Bague d'arrêt, ressort soupape d'échappement	1
75	45.040008.00	Rotateur, soupape d'échappement	1
76	46.040004.00	Plaque de guidage, tige de poussée	1
77	46.040016.00	Arbre, culbuteur	1
78	46.040201.00	Bague d'arrêt, culbuteur	1
79	46.040009.00	Culbuteur, soupape d'admission	1
80	46.040018.00	Culbuteur, soupape d'échappement	1
81	1.97.1.06	Rondelle Ø 6	2
82	22.040012.00	Vis, réglage de soupape	2
83	1.6177.1.06	Contre-écrou M6, embase	2
84	21.040021.00	Écrou M6 x 0,5, verrou	2
85	2.01.008	Goujon, M6 x M8 x 105	2
86	46.130002.20	Joint d'étanchéité, isolant	1
87	45.130001.00	Isolateur, carburateur	1
88	46.130003.20	Joint d'étanchéité, carburateur	1
89	47.131000.21	Carburateur	1
	47.131000.26		
90	46.130004.20	Joint d'étanchéité, filtre à air	1

No	No de pièce	Description	Qté
91	1.6177.06	Écrou M6, hexagonal	3
92	46.091100.03	Base, filtre à air	1
93	45.091002.20	Joint d'étanchéité, filtre à air	1
94	45.091001.20	Séparateur, filtre à air	1
95	45.091003.20	Élément, filtre à air	1
96	46.091200.04	Couvercle, filtre à air	1
97	1.5789.0835	Boulon à tête hexagonale M8 x 35	2
98	45.125100.00	Démarrateur de moteur	1
99	45.125200.03	Relais, démarrage, trois engrenages	1
100	1.93.05	Rondelle frein Ø 5	2
101	1.16674.0516	Boulon à tête hexagonale M5 x 16	2
102	45.110001.00	Arbre, bras régulateur	1
103	2.03.019	Rondelle, Ø 8,2 x Ø 17 x 0,8	1
104	2.11.006	Joint d'huile Ø 7 x Ø 14 x 5	1
105	45.110008.00	Tige, arbre	1
106	45.110003.00	Bras, régulateur	1
107	2.08.040	Boulon M6 x 21, bras régulateur	1
108	45.110006.00	Tige, régulateur	1
109	45.110005.00	Ressort, retour ralenti	1
110	45.110007.00	Ressort, régulateur	1
111	46.080300.20	Guidage d'air, supérieur	1
112	47.131017.21	Gicleur principal régulier	1
	47.131017.21.01	Gicleur principal en hauteur	/
113	46.091000.03.2	Ensemble de filtre à air	1
114	46.061000.02	Ensemble de lanceur à rappel	1
115	45.125000.03	Système de moteur de lanceur	1
116	46.040200.00	Système de culbuteur	1
117	47.010000.01	Ensemble couvercle de cylindre	1
118	1.6177.1	Contre-écrou M5, embase	6



# SCHÉMA DE CÂBLAGE

