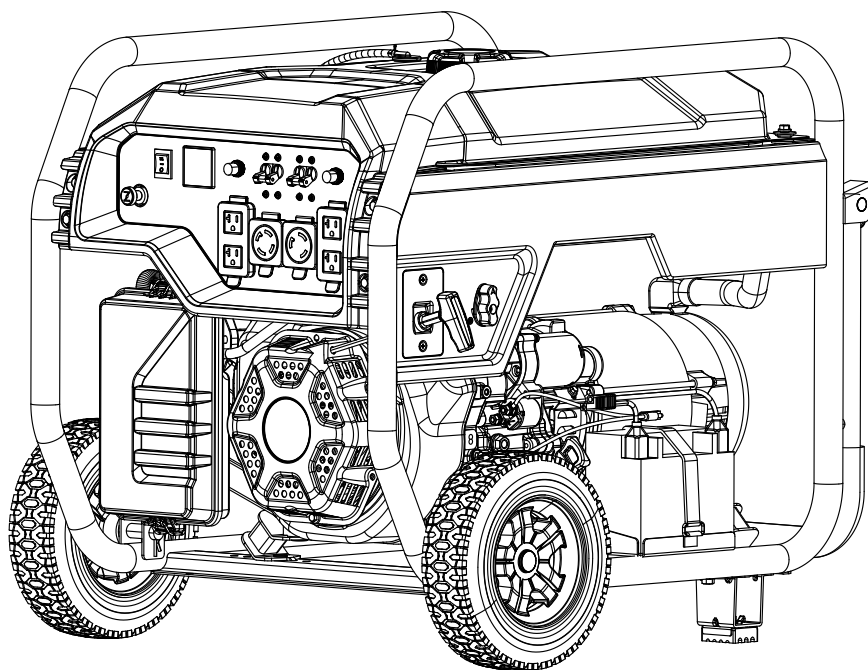




MODÈLE N° BD100621



INFORMATIONS DES PIÈCES

GÉNÉRATRICE À DÉMARRAGE ÉLECTRIQUE DE 9500 W

VARIANT DE NUMÉRO DE SÉRIE : R2201290000+



Pour commander des pièces de rechange,
appeler le **1 888 376-7375**.

TABLE DES MATIÈRES

Schéma du génératrice	3
Liste de pièces du génératrice	4
Schéma du moteur.....	5
Liste des pièces du moteur	6
Schéma de culasse	8
Liste des pièces de culasse.....	9
Schéma de carburateur	10
Liste des pièces de carburateur.....	11
Schéma de alternateur	12
Liste des pièces de alternateur.....	13
Schéma de réservoir de carburant.....	14
Liste des pièces de réservoir de carburant	15
Schéma de panneau de commande	16
Liste des pièces de panneau de commande.....	17
Schéma de assemblage de cadre	18
Liste des pièces de assemblage de cadre.....	19
Schéma de câblage	20

SCHÉMA DU GÉNÉRATRICE

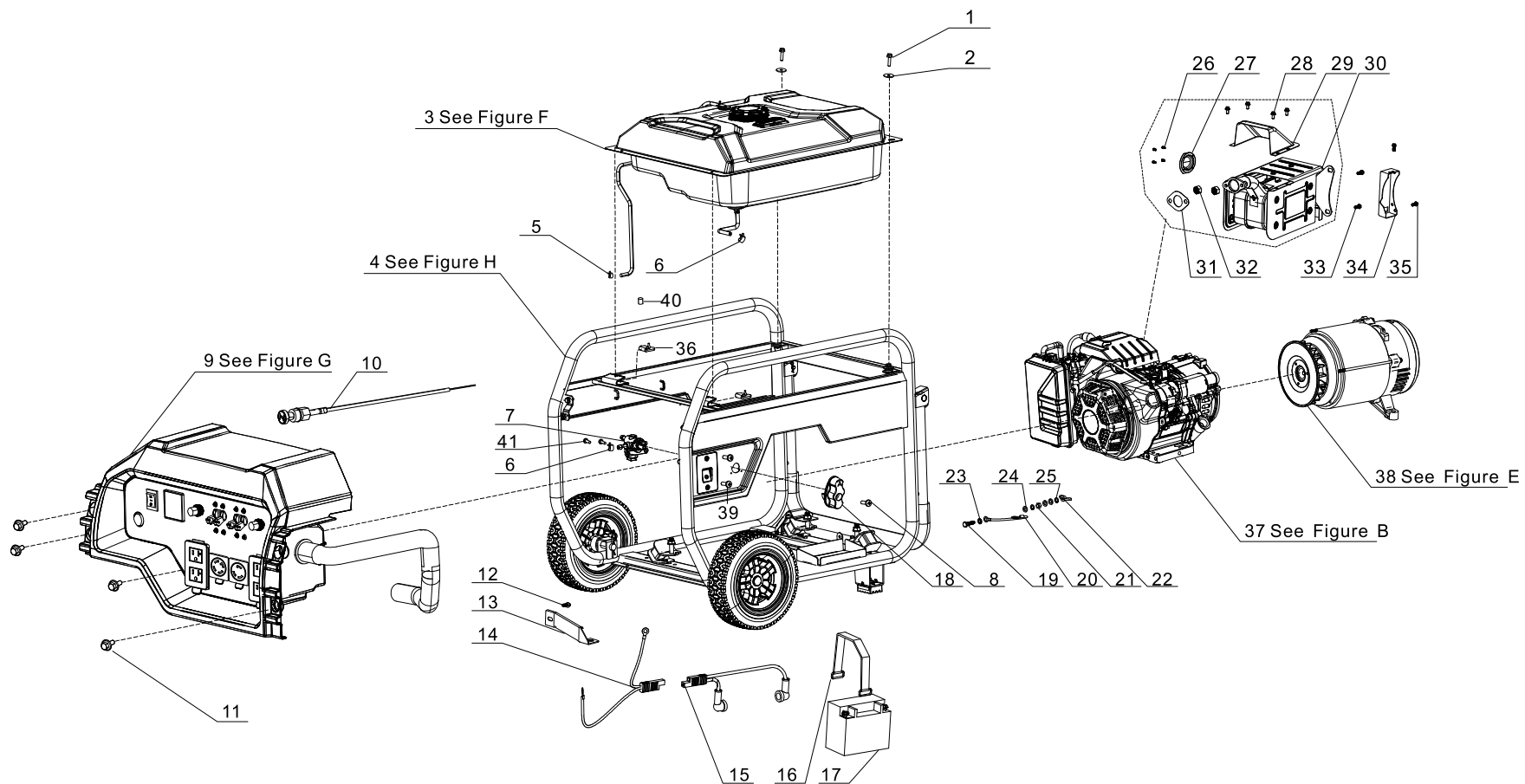


Figure A

LISTE DE PIÈCES DU GÉNÉRATRICE

No	No de pièce	Description	Qté
1	90007-0620-A301	Boulon à embase hexagonal, M6x20, zinc noir	2
2	90408-Y020110-0005	Rondelle plate, Ø6, zinc noir	2
3	96003-ZSS0A10-0000	Ensemble réservoir de carburant - voir Figure F	1
4	96003-ZSS0B10-0000	Ensemble du cadre - voir Figure H	1
5	90685-D090-0EA0	Collier de serrage, Ø9 x 8 x 0,8	1
6	90685-D085-0EA0	Collier de serrage, Ø8,5 x 8 x 0,6	2
7	16750-YJE0110-0000	Assemblage du robinet de carburant	1
8	90103-0412-5301	Vis, M4 x 12, zinc noir	3
9	35610-YJS0110-H200	Ensemble panneau de commande - voir Figure G	1
10	16080-YJS0110-Q2A0	Ensemble de câble d'étrangleur	1
11	90007-0616-A305	Boulon à bride hexagonal, M6 x 16, zinc noir	4
12	90001-0612-0305	Boulon à bride hexagonal, M6 x 12, zinc noir	1
13	17003-YJ70110-0100	Support du filtre à air	1
14	31114HYGM0110-0001	Faisceau de câblage du moteur	1
15	31112HYGM0210-0000	Faisceau de câblage de la batterie	1
16	31115-Y6D0110-0001	Sangle de la batterie	1
17	31110-Y9X0110-00A0	Batterie	1
18	16754-YJS0110-Q2A0	Bouton de réglage, robinet du carburant	1
19	90001-0625-0305	Boulon à bride hexagonal, M6 x 25, zinc noir	1
20	30009-Y910310-0000	Fil de mise à la terre	1
21	90303-0600-3305	Écrou hexagonal, M6, zinc noir	1
22	90312-0600-0301	Écrou à oreilles, M6, zinc noir	1
23	90415-0600-Z301	Rondelle de blocage, dentée, zinc noir	1
24	90408-0600-E305	Rondelle plate, zinc noir	3
25	90403-0600-0305	Rondelle à ressort, zinc noir	2

No	No de pièce	Description	Qté
26	N/A	Boulon hexagonal, M5 x 10, zinc noir	4
	N/A		
	90139-0510-0900		
	S/N>R2201280327		
27	18250-YGM0110-00A0	Pare-étincelles	1
28	90007-0612-A301	Boulon à bride hexagonal, M6 x 12, zinc noir	4
29	80019-YJP0210-H7A0	Capot de guidage, silencieux	1
30	18100-YGM0210-H7A0	Assemblage du silencieux	1
	S/N≤R2201280327		
	18100-YGM0213-H7A0		
	S/N>R2201280327		
31	18101-ZOD0310-00A0	Joint de sortie de l'échappement	1
32	90303-0800-0301	Écrou hexagonal, M8, zinc noir	2
33	90001-0816-0305	Boulon à embase hexagonal, M8 x 16, zinc noir	2
34	18030-YJ70110-0900	Support du silencieux	1
35	90001-0816-0109	Boulon à embase hexagonal, M8 x 16, zinc blanc	2
36	16602-YJS0110-0000	Support élastique, réservoir de carburant	2
37	R500DV000F3-CMP314	Moteur - voir Figure B	1
38	96003-ZSS0C10-0000	Alternateur - voir Figure E	1
39	90104-0512-5301	Vis, M5 x 12, zinc noir	2
40	90698-Y1Z0110-0002	Manchon de protection en caoutchouc	1
41	90103-0408-5301	Vis, M4 x 8, zinc noir	2

SCHÉMA DU MOTEUR

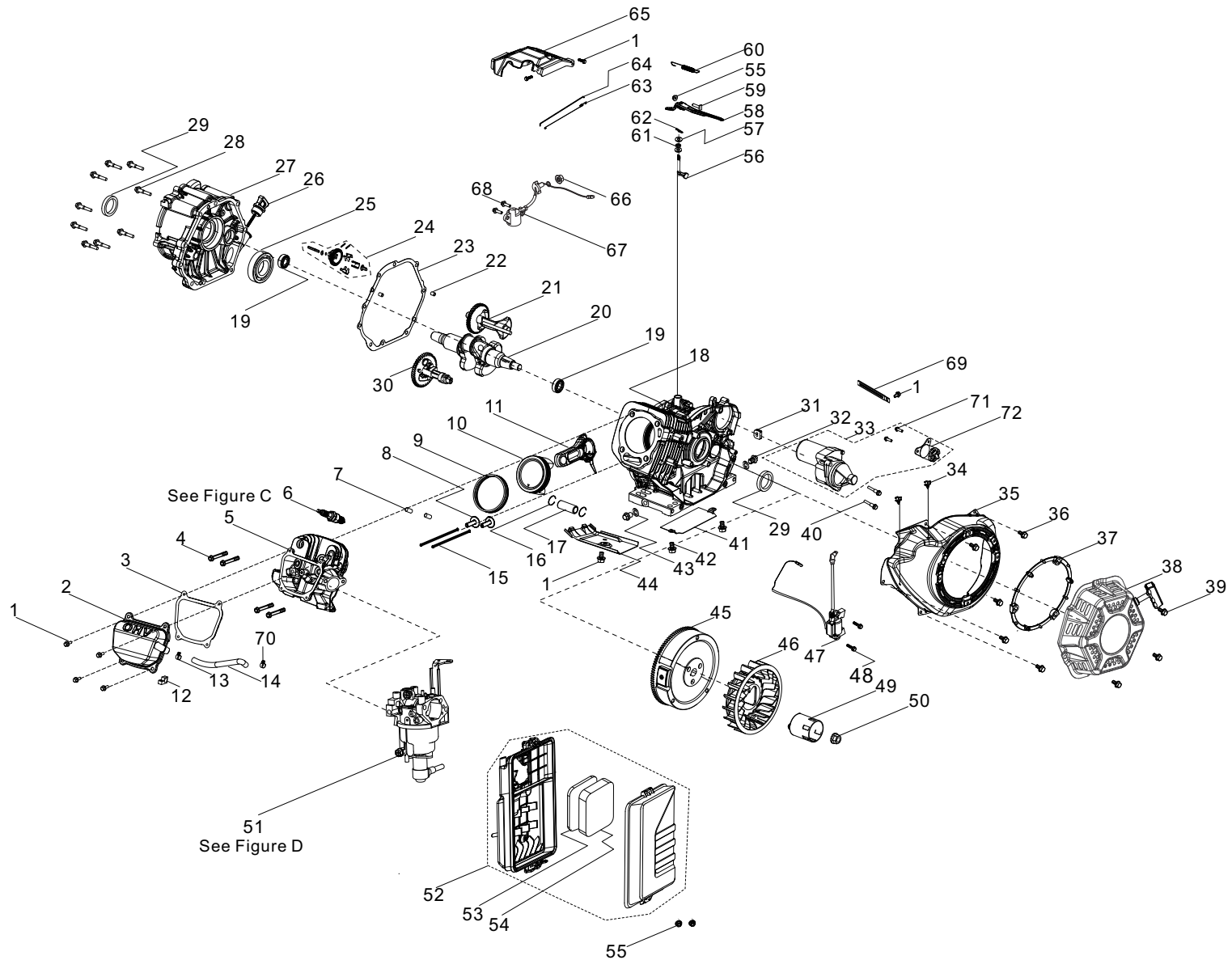


Figure B

LISTE DES PIÈCES DU MOTEUR

No	No de pièce	Description	Qté
1	90001-0612-01A1	Boulon à embase hexagonal, M6 x 12, zinc blanc	8
2	12410-ZOD0110-01A0	Couvercle du couvre-culasse, zinc blanc bleuté	1
3	12004-ZOJ0510-0000	Joint du couvre-culasse	1
4	12003-ZON0110-0100	Boulon de culasse, M10 x 85, zinc blanc bleuté	4
5	96003-ZSS8410-0000	Culasse - voir Figure C	1
6	30010-Z010110-0000	Bougie d'allumage, F6RTC	1
7	90502-1220-00A0	Goupille cylindrique, Ø12 x 20	2
8	14081-Z080110-0000	Poussoir de soupape	2
9	13200-ZOD0110-0009	Assemblage du segment de piston	1
10	13111-ZOD0110-0009	Piston	1
	S/N≤R2201280327		
	13111-ZOD0210-00A0		
	S/N>R2201280327		
11	13010-ZOD0110-00A0	Bielle	1
	S/N≤R2201280327		
	13010-ZOD0311-00A0		
	S/N>R2201280327		
12	90804-Y5Z0210-0001	Cale de butée	1
13	90685-Z130210-01A0	Collier de serrage, Ø17 x 1,4, zinc blanc	1
14	17004-ZOD0310-0000	Tube, reniflard, Ø12,5 x Ø 16 x 108	1
15	14070-ZOD0110-00A0	Poussoir de tige de culbuteur, Ø6 x 191	2
16	13122-Z100110-00A0	Agrafe de l'axe de piston	2
17	13121-ZOD0110-0000	Axe de piston	1
	S/N≤R2201280327		
	13121-Z1X0110-0000		
	S/N>R2201280327		
18	11310-ZOD0110-0BA0	Ensemble du carter de moteur	1

No	No de pièce	Description	Qté
19	90548-0202-00A0	Palier	2
20	13300-ZOD0110-CLAT	Assemblage du vilebrequin	1
21	13401-ZOD0110-00A0	Volant du vilebrequin	1
22	90502-0812-00A0	Goupille, Ø8 x 12	2
23	11001-ZOD0110-0000	Joint du vilebrequin	1
24	16400-Z100110-00A0	Assemblage de l'engrenage du régulateur du moteur	1
25	90547-6208-00A3	Palier	1
26	15010-ZOD0110-Q200	Jauge de niveau d'huile	1
27	11411-ZOD0110-0BA0	Couvercle du vilebrequin	1
	S/N≤R2201280327		
	11411-ZOD0110-0BA1		
	S/N>R2201280327		
28	90001-0840-0101	Boulon à embase hexagonal, M8 x 35, zinc blanc	9
29	90682-ZOJ0110-0001	Joint d'huile, Ø52 x Ø40 x 9	2
30	14200-ZOD0110-00A9	Assemblage de l'arbre à cames	1
31	28101-Z080110-0001	Bouchon, caoutchouc	1
32	11007-Z080110-0300	Boulon de bouchon de vidange, M12 x 18, zinc noir	2
33	09100-Z170310-0100	Moteur du démarreur	1
34	90685-Z940310-0001	Collier de serrage	2
35	28110-Z710710-H200	Couvercle, ventilateur du moteur, PMS noir C	1
36	90001-0612-0305	Boulon à bride hexagonal, M6 x 12, zinc noir	5
37	28261-Z980110-0001	Anneau de retenue, démarreur manuel	1
38	28200-ZOD0310-H201	Ensemble du démarreur manuel	1
39	90001-0620-03	Boulon à bride hexagonal, M6 x 20, zinc noir	3
40	90001-0835-01A1	Boulon à embase hexagonal, M8 x 35, zinc blanc	2
41	19306-ZOD0110-0100	Défecteur d'air, carter de moteur, zinc blanc bleuté	1

No	No de pièce	Description	Qté
42	90001-0610-01A1	Boulon à embase hexagonal, M6 x 10, zinc blanc	2
43	90412-Z080110-00A0	Rondelle, Ø21 x Ø12 x 2	2
44	19304-Z100210-01A0	Défecteur d'air, corps du cylindre	1
45	13510-Z0D0410-0000	Volant d'inertie du moteur	1
46	19352-Z100120-00A3	Ventilateur de moteur	1
47	30400-Z0D0110-0000	Bobine d'allumage	1
48	90001-0628-0101	Boulon à embase hexagonal, M6 x 28, zinc blanc	2
49	28002-Z0D0110-0000	Poulie d'entraînement, zinc blanc bleuté	1
50	13501-Z080110-00A0	Écrou du volant d'inertie du moteur, M16 x 1,5, zinc blanc bleuté	1
51	96003-ZSS9910-0000	Ensemble du carburateur - voir Figure D	1
52	17100-Z0D0410-0000	Ensemble du filtre à air	1
53	17151-Z0D0210-0000	Élément 1, filtre à air	1
54	17151-Z0D0310-0000	Élément 2, filtre à air	1
55	90305-0600-01A1	Écrou hexagonal à embase, M6, zinc blanc	3
56	16061-Z0D0110-00A0	Bras du régulateur du moteur	1
57	90412-Z080210-00A0	Rondelle, Ø8.4 x Ø19.5 x 0,8	2
58	16070-Z100120-0001	Sous-ensemble de support du régulateur du moteur, zinc blanc	1
	S/N≤R2201280327		
	16070-Z100310-01A0		
	S/N>R2201280327		
59	16072-Z010110-0001	Boulon du support du régulateur du moteur, M6 x 21, zinc blanc	1
60	16063-Z0D0110-0100	Ressort, régulateur du moteur, Ø1,8 x Ø19,5 x 136	1
61	90682-Z100210-0001	Joint d'huile, Ø14 x Ø8 x 4	1
62	90501-Z010110-0001	Goupille, zinc blanc	1
63	16012-Z080110-00A0	Ressort de rappel du papillon des gaz	1
64	16062-Z0D0211-01A0	Tige, régulateur du moteur, zinc blanc	1
65	16520-Z0D0111-0100	Guide d'air, ventilateur du moteur, zinc blanc	1

No	No de pièce	Description	Qté
66	90305-Z010210-01A1	Écrou hexagonal à embase, M10, zinc blanc	1
67	37060-Z080410-0000	Capteur d'huile du moteur, sans écrou	1
68	90001-0616-01A0	Boulon à embase hexagonal, M6 x 16, zinc blanc	2
69	90684-Z030120-0001	Agrafe, Ø6 x 10,6 x 100	1
70	90685-Z0D0110-0100	Collier de serrage Ø 16 x 1,6	1
71	90001-0516-01	Boulon à embase hexagonal, M5 x 16, zinc blanc	2
72	30500-Z170120-0000	Relais de démarrage	1

SCHÉMA DE CULASSE

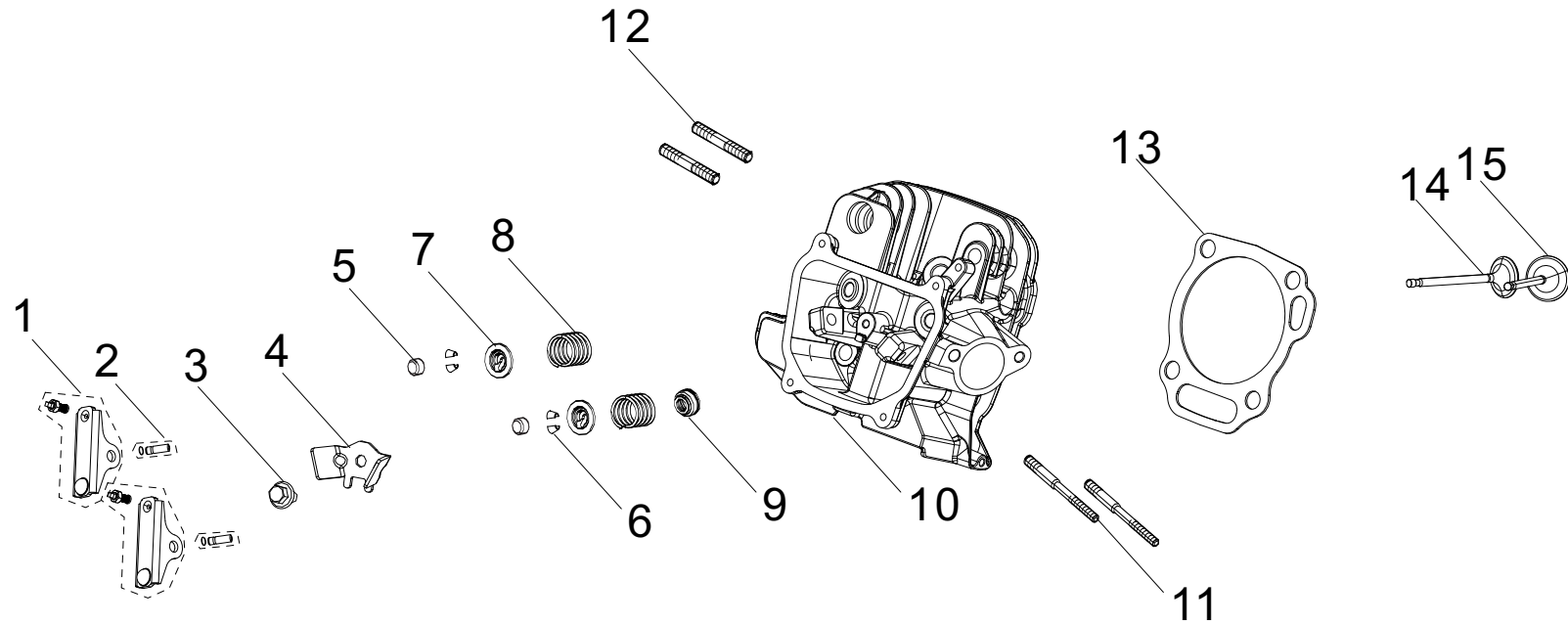


Figure C

LISTE DES PIÈCES DE CULASSE

No	No de pièce	Description	Qté
1	14310-ZOD0110-00A0	Bras du culbuteur de soupape	2
2	14318-Z990111-00A0	Assemblage de l'axe de culbuteur	2
3	90001-0612-03	Boulon à embase hexagonal, M6 x 12, zinc noir	1
4	12419-Z950311-00A0	Plaque de goupille, couvre-culasse	1
5	12104-Z010110-00A0	Capuchon adaptateur de diamètre, valve	2
6	12109-ZOD0110-00A0	Étrier de blocage de la soupape, Ø5,5 x Ø9	4
7	12112-ZOD0110-00A0	Coupelle d'appui du ressort de la soupape	2
8	12103-Z990110-00A0	Ressort de la soupape	2
9	12101-Z020110-00A0	Guide d'étanchéité de la valve	1
10	12140-ZOD0210-0BA9	Culasse	1
11	90204-Z100410-0000	Goujon, M6/M8 x 110, noir zinc	2
12	90203-Z010110-0301	Goujon, M8 x 34, zinc noir	2
13	12131-ZOD0210-0000	Joint de la culasse du cylindre	1
14	12121-ZOD0210-00A0	Soupape d'échappement	1
15	12111-ZOD0210-00A0	Valve d'admission	1

SCHÉMA DE CARBURATEUR

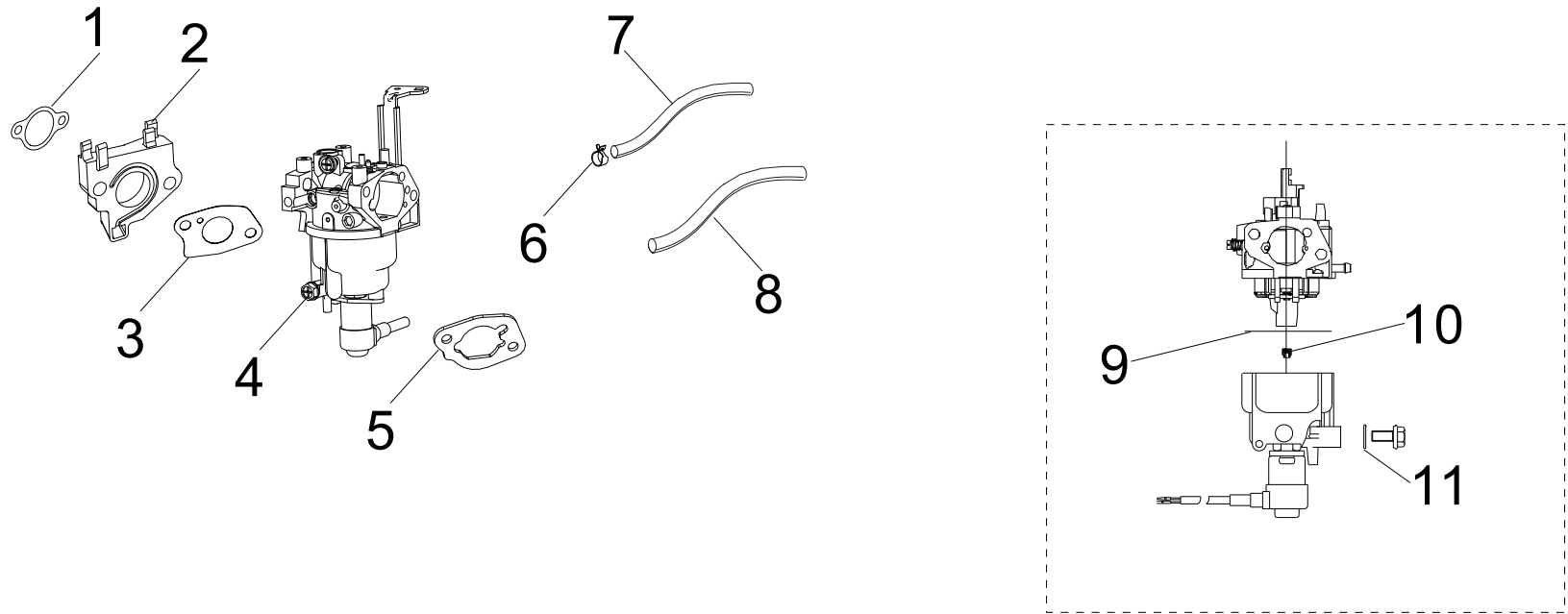


Figure D

LISTE DES PIÈCES DE CARBURATEUR

No	No de pièce	Description	Qté
1	17002-ZOD0110-0000	Joint, entrée	1
2	16003-ZOD0110-0001	Plaque d'isolation du carburateur	1
3	16001-Z100110-0000	Joint du carburateur	1
4	16100-ZOD0810-00M0	Ensemble du carburateur	1
5	17001-ZOD0110-0000	Joint du filtre à air	1
6	90685-D080-0EAO	Collier de serrage, Ø8 0,6 x 7, zinc blanc	1
7	90686-ZOD0910-00M0	Tube, carburant, Ø4,5 x Ø8,5 x 435	1
8	30431-YCM0310-0001	Manchon en caoutchouc, Ø9.5 x Ø11 x 180	1
9	16112-Z080110-0000	Joint d'étanchéité, flotteur de carburant	1
10	16161-ZOC0110-00A0	Gicleur principal (H128 × 0,39), standard	1
	16161-Z191210-00A2	Gicleur principal (H128 × 0,41), altitude de 914 à 1828 m (3000 à 6000 pi)	/
	16161-Z100410-00A2	Gicleur principal (H128 × 0,43), altitude de 1828 à 2438 m (6000 à 8000 pi)	/
11	90681-Z510210-00A0	Joint d'étanchéité	1

SCHÉMA DE ALTERNATEUR

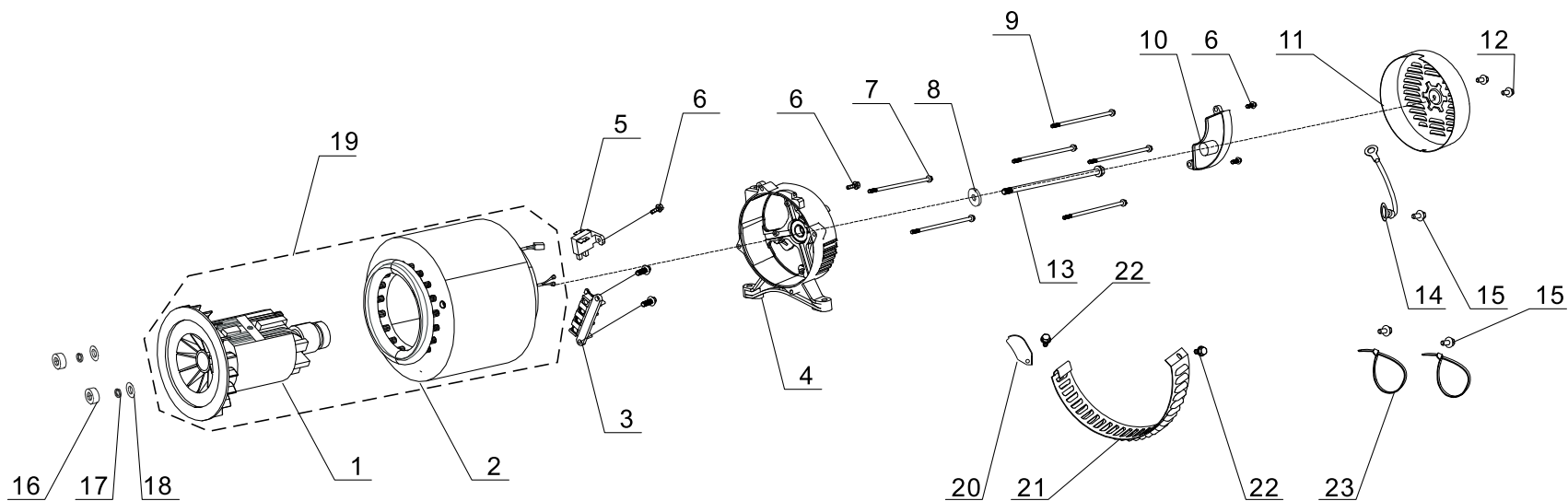


Figure E

LISTE DES PIÈCES DE ALTERNATEUR

No	No de pièce	Description	Qté
1	31330-YGM0210-0000	Rotor, AL, Ø204 x 158	1
2	31310-YGM0210-0000	Stator, AL, Ø204 x 158	1
3	31303HY090110-0000	Bornier	1
4	30021-YJ70111-00A0	Boîtier d'extrémité	1
5	31320-YGM0110-0000	Sous-assemblage des balais de charbon	1
6	90001-0516-0105	Boulon à embase hexagonal, M5 x 16, zinc blanc	6
7	31316HYGM0111-0600	Boulon, stator, M5 x 235	2
8	90408-Y030110-0100	Rondelle plate , Ø10.4 x Ø30 x 4, zinc noir	1
9	30048-Y950110-0100	Boulon, stator, M6 x 199, stator, zinc blanc	4
10	30060-YGM0210-0000	Régulation de tension automatique (AVR)	1
11	30022-YGM0110-H200	Couvercle, boîtier d'extrémité, noir C	1
12	90001-0512-0301	Boulon à embase hexagonal, M5 x 12, zinc noir	2
13	30049-Y950110-0101	Boulon, M10 x 1,25 x 285, rotor, zinc blanc	1
14	30009-YJ70210-0000	Fil de mise à la terre	1
15	90001-0512-0901	Boulon à embase hexagonal, M5 x 12, zinc blanc	3
16	90303-0500-31A0	Écrou, stator, M5, zinc noir	2
17	90403-0500-03	Rondelle à ressort, zinc noir	2
18	90408-0500-E1A0	Rondelle plate, Ø5, zinc blanc	2
19	31300-YGM0210-0000	Assemblage de l'alternateur, AL, D204 x 158	1
20	30023-YC20110-00A0	Butée, couvercle droit du moteur	1
	S/N≤R2201280327		
	30023-YGM0110-0900		
	S/N>R2201280327		
21	30024-Y730110-0001	Évent, ventilateur du moteur	1

No	No de pièce	Description	Qté
22	N/A	Boulon à embase hexagonal, M5 x 10, zinc blanc	2
	N/A		
	90001-0510-0105		
	S/N>R2201280327		
23	90727-Y020110-00A0	Bande, 4x200	2

SCHÉMA DE RÉSERVOIR DE CARBURANT

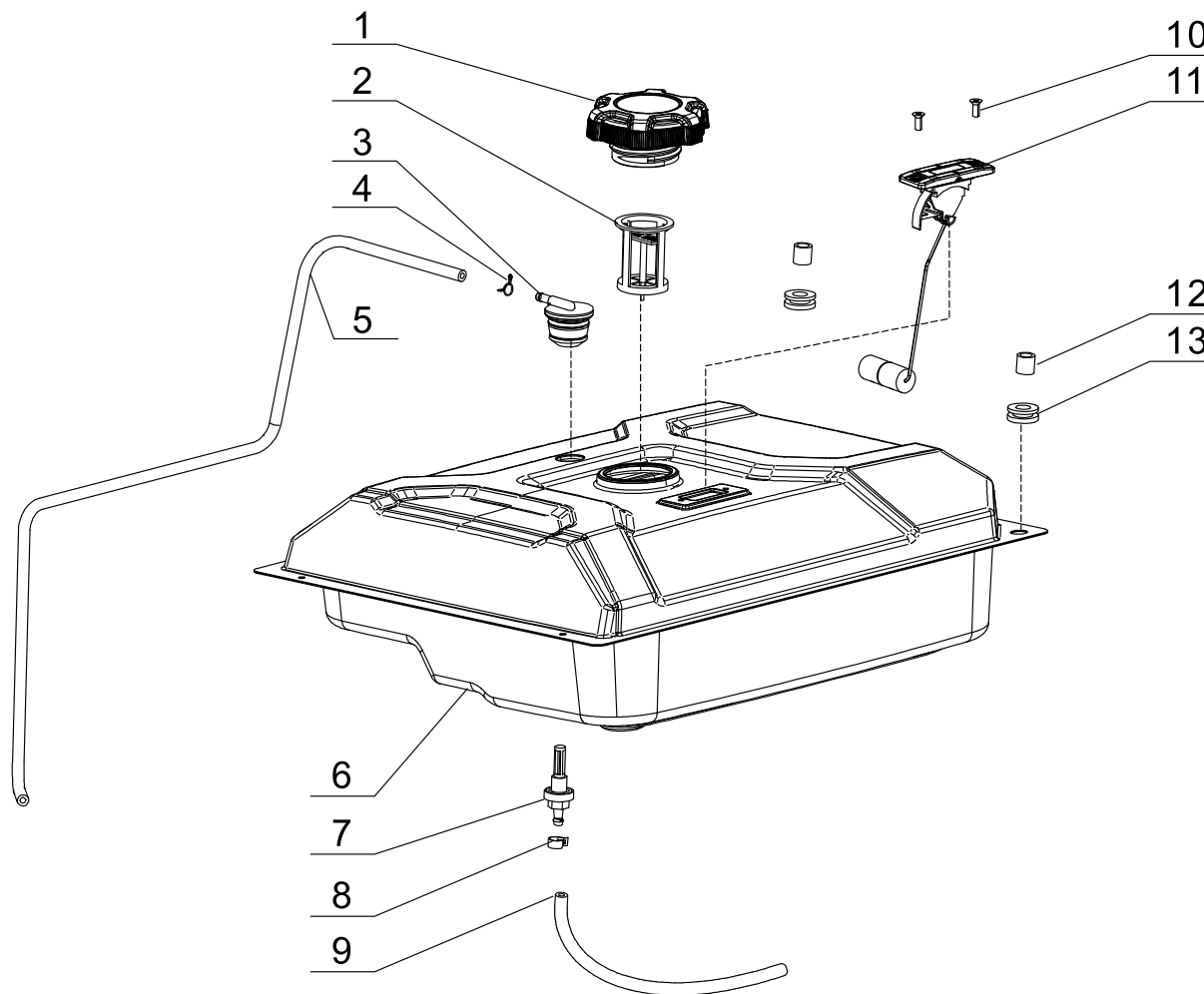


Figure F

LISTE DES PIÈCES DE RÉSERVOIR DE CARBURANT

No	No de pièce	Description	Qté
1	16730-YGM0110-00A0	Capuchon du réservoir de carburant	1
2	16652-YGM0110-00A0	Filtre à carburant	1
3	15150-YGK0110-00A0	Clapet antiretour	1
4	90740-Z010610-00A1	Étrier, Ø9	1
5	16804-Y2P0110-0000	Tube, évent de réservoir, Ø4,5 x Ø8,5 x 750	1
6	16620-YJS0110-H2A0	Réservoir de carburant, PMS noir C	1
7	16680-YJ30110-00A0	Raccord, drain du réservoir de carburant	1
8	90685-D090-0EAO	Collier de serrage, Ø9 × 8 × 0,8	1
9	90686-YJ70410-00M0	Tube, carburant, Ø4,5 x Ø8,5 x 155	1
10	90104-0512-5301	Vis, M5 x 12, zinc noir	2
11	37200-YJS0110-H7A0	Jauge de carburant	1
12	90683-Y020210-0100	Bague, zinc blanc	2
13	16601-Y020210-0001	Support antivibrations, Ø16 × 8,5, réservoir de carburant	2

SCHÉMA DE PANNEAU DE COMMANDE

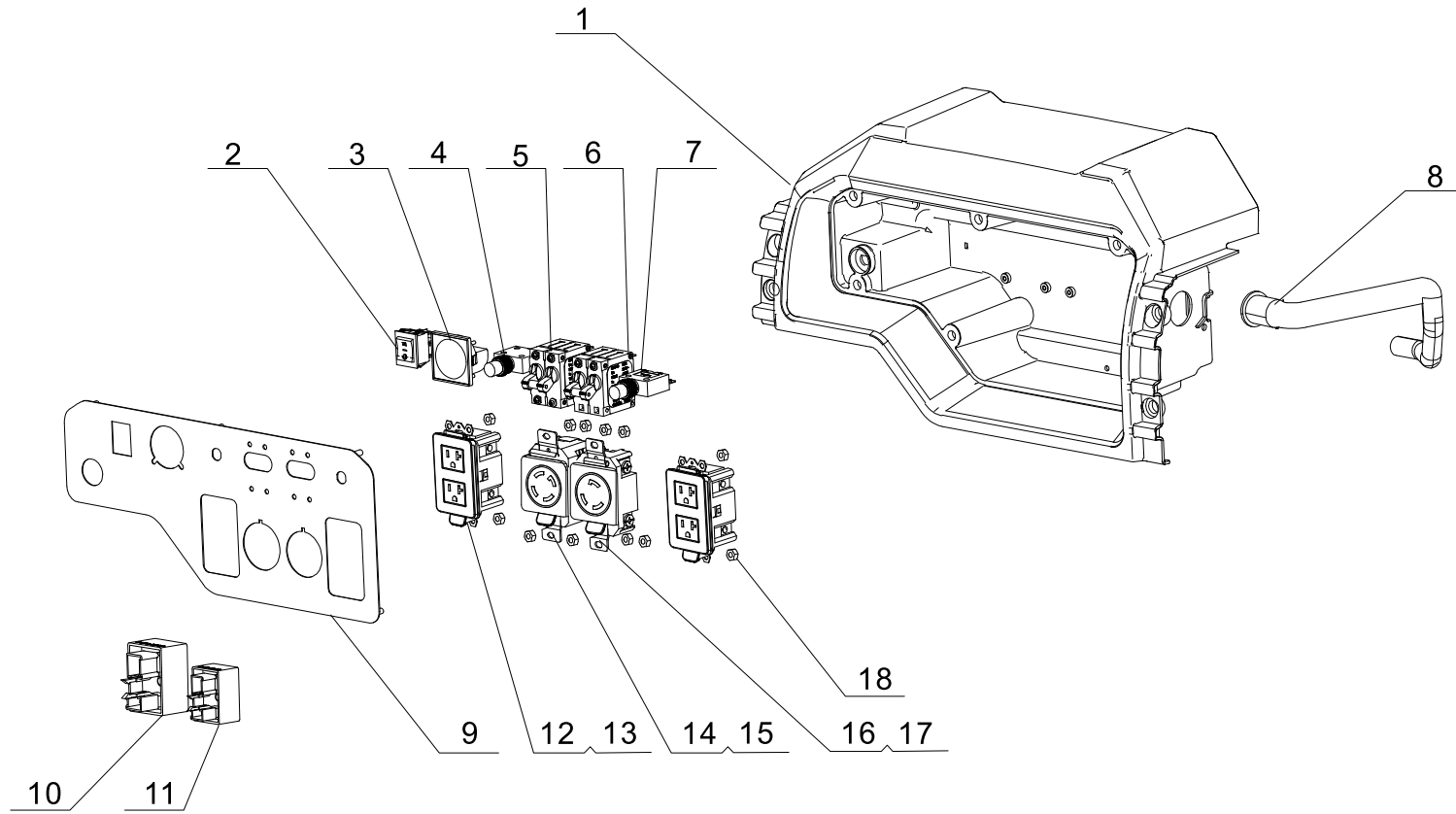


Figure G

LISTE DES PIÈCES DE PANNEAU DE COMMANDE

No	No de pièce	Description	Qté
1	35680-YJS0110-J600	Boîtier, Panneau de commande	1
2	35160-Y7C0210-00A0	Interrupteur, moteur	1
3	35632-YGK0110-0000	Intelligauge, VFT-2	1
4	35654-YGK0110-0000	Couvercle, bouton-poussoir	2
5	35627-Y120310-0000	Coupe-circuit 30 A, bouton à bascule 2 pos.	1
6	35627-YGM0310-0000	Coupe-circuit 39,5 A, bouton à bascule 2 pos.	1
7	31234-YBE0210-0000	Coupe-circuit 20 A, bouton-poussoir	2
8	35660-YJS0110-0000	Faisceau de câblage, panneau de commande	1
9	35650-YJS0110-H200	Panneau de commande	1
10	30008-YGK0210-0000	Module de commande	1
11	30007-Y9X0210-0000	Module de charge	1
12	35614-Y9X0110-0000	Prise DDFT 5-20R, 20 A, 125 V	2
13	35654-YGK0910-0000	Cache-prise, 5-20R	2
14	35654-YGK0610-0000	Cache-prise, L14-30R	1
15	35614-Y4D0210-0000	Prise L14-30R, 20A, 125 V	1
16	35654-YGK0510-0000	Cache-prise, L5-30R	1
17	35614-Y4D0110 -0000	Prise L5-30R, 20A, 125 V	1
18	90305-0400-71A0	Écrou hexagonal à embase, M4, zinc blanc	12

SCHÉMA DE ASSEMBLAGE DE CADRE

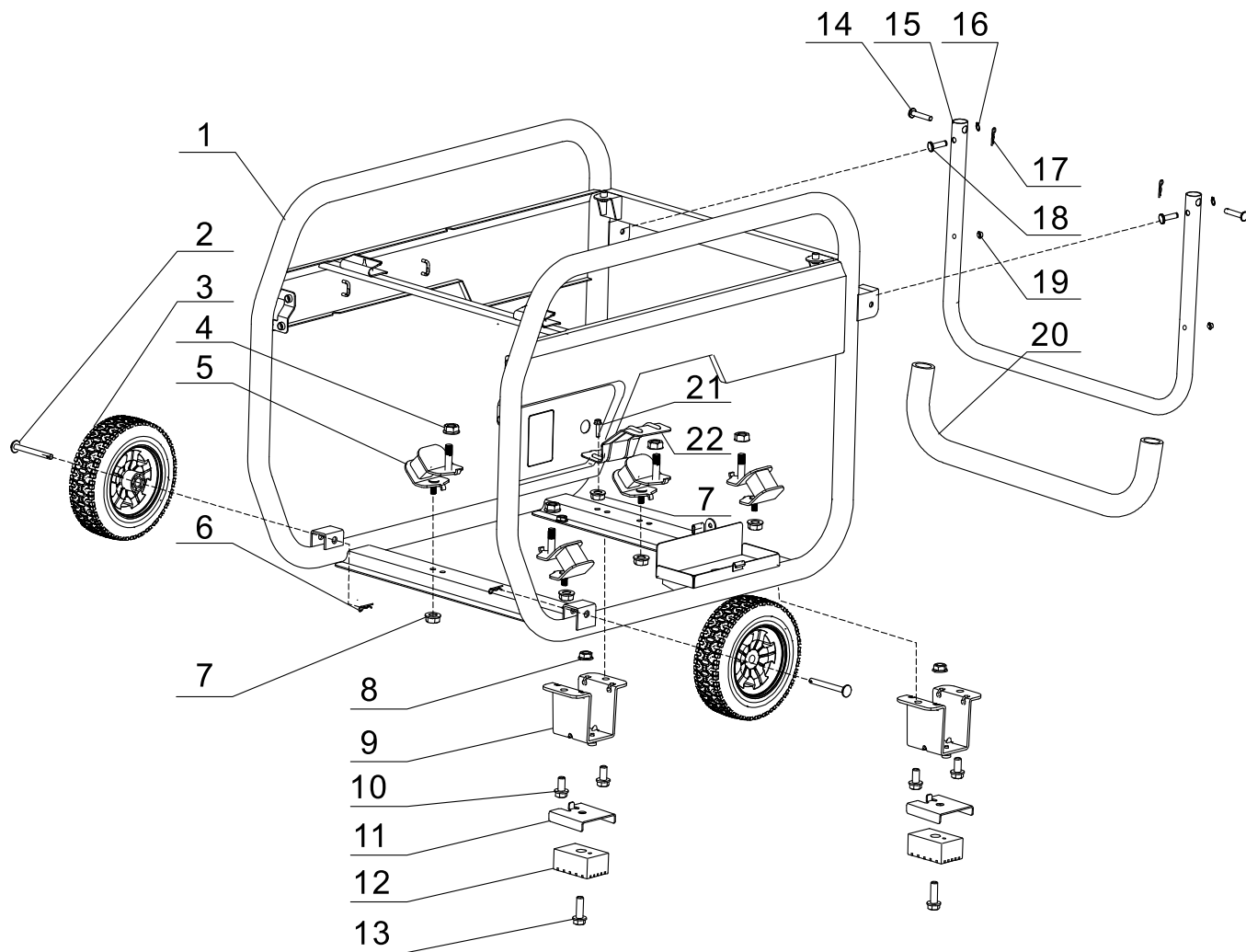


Figure H

LISTE DES PIÈCES DE ASSEMBLAGE DE CADRE

No	No de pièce	Description	Qté
1	51100-YJS0111-H2A0	Assemblage de cadre	1
2	44020-Y470110-0300	Goupille cylindrique, Ø16.3 x 97,5, zinc noir	2
3	44110-Y3Y0110-J6A0	Roue, 24,2 cm (9,5 po), PMS gris clair 11C	2
4	90306-1000A0301	Écrou à embase hexagonal, M10, zinc noir	4
5	51012HY030120-0000	Support antivibrations 1, cadre	4
6	90501-Y2C0110-03A1	Goupille bêta, Ø3 x 65,5, zinc noir	2
7	90305-0800-3305	Écrou à embase hexagonal, M8, zinc noir	5
8	90305-0600-3301	Écrou hexagonal à embase, M6, zinc noir	2
9	51016-YJS0110-H2A0	Patte de support	2
10	90001-0816-0305	Boulon à embase hexagonal, M8 x 16, zinc noir	4
11	24329-YJ70110-H200	Support, antirotation	2
12	51014-YJ70110-0000	Support de montage antivibrations, patte de support	2
13	90001-0620-0305	Boulon à bride hexagonal, M6 x 20, zinc noir	2
14	90504-Y9X0110-0305	Tige cylindrique, zinc noir	2
15	54110-YJS0110-H2A0	Poignée, Ø25 x 1,2	1
16	90573-0800-0601	Anneau élastique, tige cylindrique	2
17	90583-YGK0110-03A0	Goupille bêta, Ø2 x 38, zinc noir	2
18	90504-YJ70110-0300	Tige cylindrique, Ø8 x 25, zinc noir	2
19	90722-YEC0110-0001	Bouchon, extrémité	2
20	54101-YJ70110-0000	Revêtement de la poignée	1
21	90001-0816-0305	Boulon à embase hexagonal, M8 x 16, zinc noir	1
22	24329-YGM0210-H2A0	Isolant thermique	1

SCHÉMA DE CÂBLAGE

