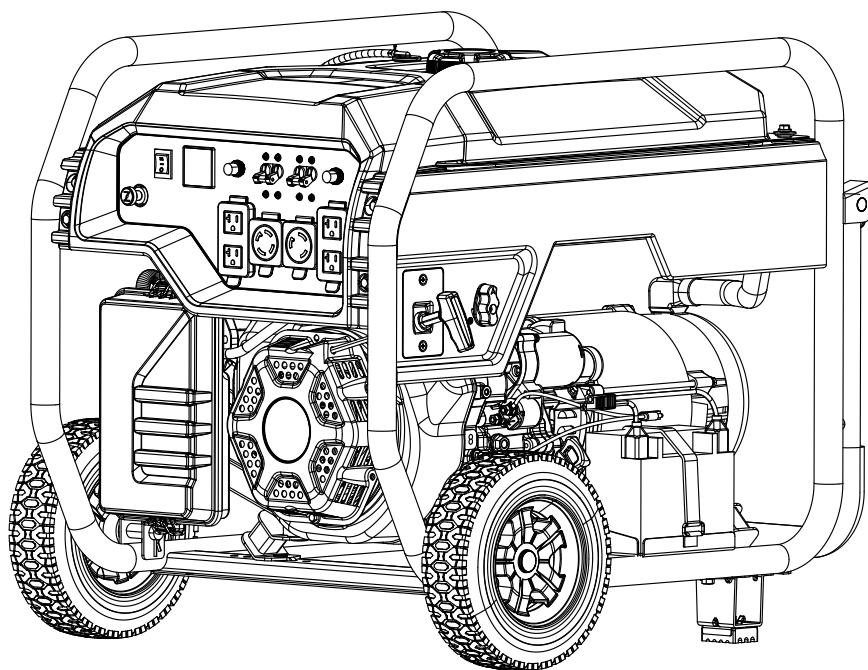




**MODÈLE N° BD100621**



## **INFORMATIONS DES PIÈCES**

**GÉNÉRATRICE À DÉMARRAGE ÉLECTRIQUE DE 9500 W**

**VARIANT DE NUMÉRO DE SÉRIE : 21MAR1100265-R2201280327**



Pour commander des pièces de rechange,  
appeler le **1 888 376-7375**.

## **TABLE DES MATIÈRES**

<b>Schéma du génératrice .....</b>	<b>3</b>
<b>Liste de pièces du génératrice .....</b>	<b>4</b>
<b>Schéma du moteur.....</b>	<b>5</b>
<b>Liste des pièces du moteur .....</b>	<b>6</b>
<b>Schéma de culasse .....</b>	<b>8</b>
<b>Liste des pièces de culasse.....</b>	<b>9</b>
<b>Schéma de carburateur .....</b>	<b>10</b>
<b>Liste des pièces de carburateur.....</b>	<b>11</b>
<b>Schéma de alternateur .....</b>	<b>12</b>
<b>Liste des pièces de alternateur.....</b>	<b>13</b>
<b>Schéma de réservoir de carburant.....</b>	<b>14</b>
<b>Liste des pièces de réservoir de carburant .....</b>	<b>15</b>
<b>Schéma de panneau de commande .....</b>	<b>16</b>
<b>Liste des pièces de panneau de commande.....</b>	<b>17</b>
<b>Schéma de assemblage de cadre .....</b>	<b>18</b>
<b>Liste des pièces de assemblage de cadre.....</b>	<b>19</b>
<b>Schéma de câblage .....</b>	<b>20</b>

# SCHÉMA DU GÉNÉRATRICE

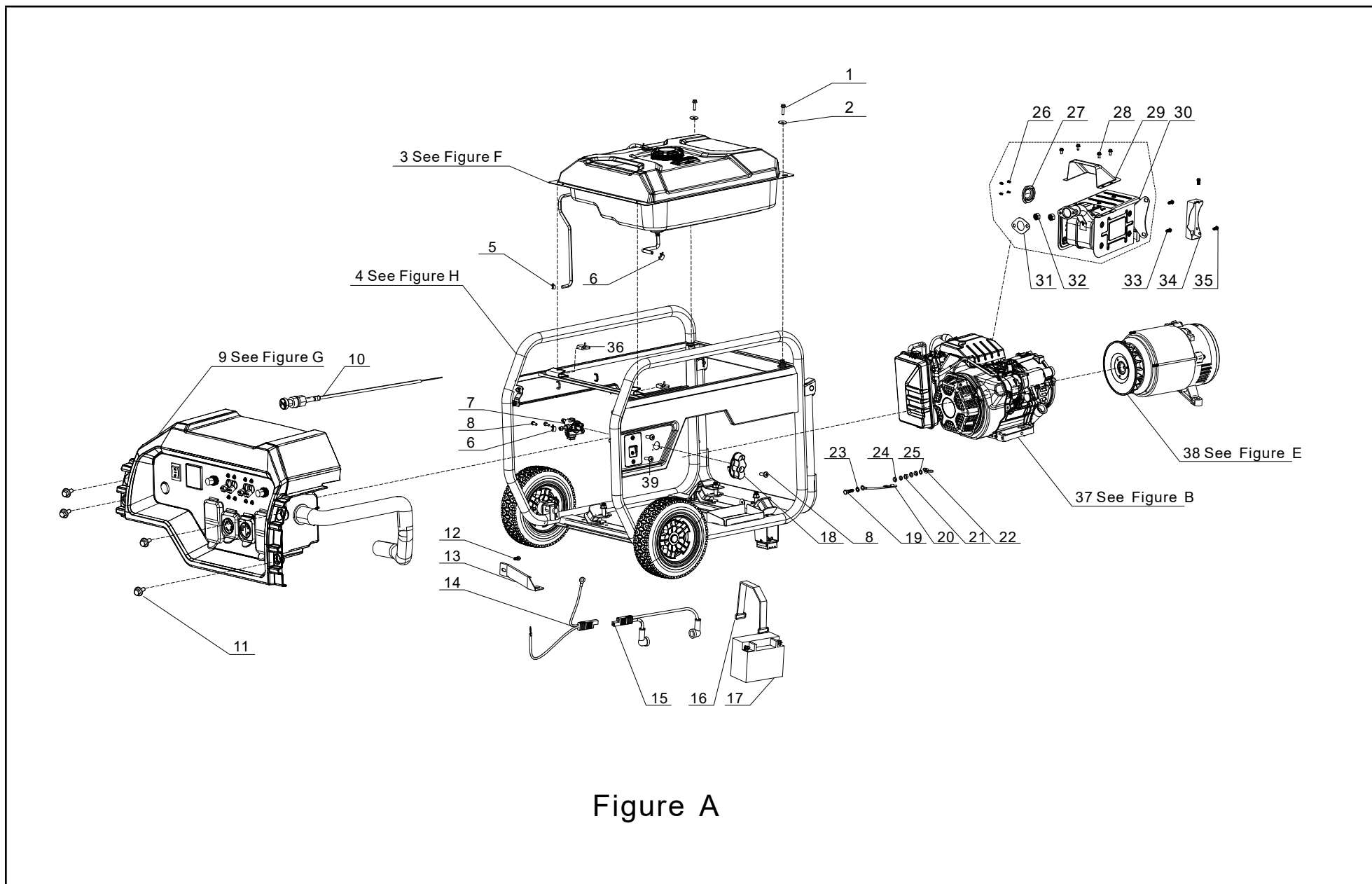


Figure A

## LISTE DE PIÈCES DU GÉNÉRATRICE

No	No de pièce	Description	Qté
1	90007-0620-A301	Boulon à embase hexagonal, M6x20, zinc noir	2
2	90408-Y020110-0005	Rondelle plate, Ø6, zinc noir	2
3	100621 - YXZJ - F	Ensemble réservoir de carburant - voir Figure F	1
4	100621 - JJZJ - H	Ensemble du cadre - voir Figure H	1
5	90685-Z080210-0G00	Collier de serrage, Ø9 x 8 x 0,8	1
6	90685-Z080110-0G00	Collier de serrage, Ø8,5 x 8 x 0,6	2
7	16750-YJE0110-0000	Assemblage du robinet de carburant	1
8	90103-0412-5301	Vis, M4 x 12, zinc noir	3
9	35610-YJS0110-H200	Ensemble panneau de commande - voir Figure G	1
10	16080-YJS0110-Q2A0	Ensemble de câble d'étrangleur	1
11	90007-0616-A305	Boulon à bride hexagonal, M6 x 16, zinc noir	4
12	90001-0612-0305	Boulon à bride hexagonal, M6 x 12, zinc noir	1
13	17003-YJ70110-0100	Support du filtre à air	1
14	31114HYGM0110-0001	Faisceau de câblage du moteur	1
15	31112HYGM0210-0000	Faisceau de câblage de la batterie	1
16	"31115-Y6D0110-0001"	Sangle de la batterie	1
17	31110-Y9X0110-00A0	Batterie	1
18	16754-YJS0110-Q2A0	Bouton de réglage, robinet du carburant	1
19	90001-0625-0305	Boulon à bride hexagonal, M6 x 25, zinc noir	1
20	30009-Y910110-0000	Fil de mise à la terre	1
21	90303-0600-3305	Écrou hexagonal, M6, zinc noir	1
22	90312-0600-0301	Écrou à oreilles, M6, zinc noir	1
23	90415-0600-Z301	Rondelle de blocage, dentée, zinc noir	1
24	90408-0600-E305	Rondelle plate, zinc noir	3
25	90403-0600-0305	Rondelle à ressort, zinc noir	2
26	90107-0510-53	Boulon hexagonal, M5x10, zinc noir	4
27	18250-YJP0110-0000	Pare-étincelles	1
28	90007-0612-A301	Boulon à bride hexagonal, M6 x 12, zinc noir	4

No	No de pièce	Description	Qté
29	80019-YJP0210-H7A0	Capot de guidage, silencieux	1
30	18100-YGM0210-H7A0	Assemblage du silencieux	1
31	18101-Z0D0310-00A0	Joint de sortie de l'échappement	1
32	90303-0800-0301	Écrou hexagonal, M8, zinc noir	2
33	90001-0816-0305	Boulon à embase hexagonal, M8 x 16, zinc noir	2
34	18030-Y730110-000C	Support du silencieux	1
35	90001-0816-0109	Boulon à embase hexagonal, M8 x 16, zinc blanc	2
36	16602-YJS0110-0000	Support élastique, réservoir de carburant	2
37	R500DV000F3-CMP314	Moteur - voir Figure B	1
38	100621 - DJZJ - E	Alternateur - voir Figure E	1
39	90104-0512-5301	Vis, M5 x 12, zinc noir	2

# SCHÉMA DU MOTEUR

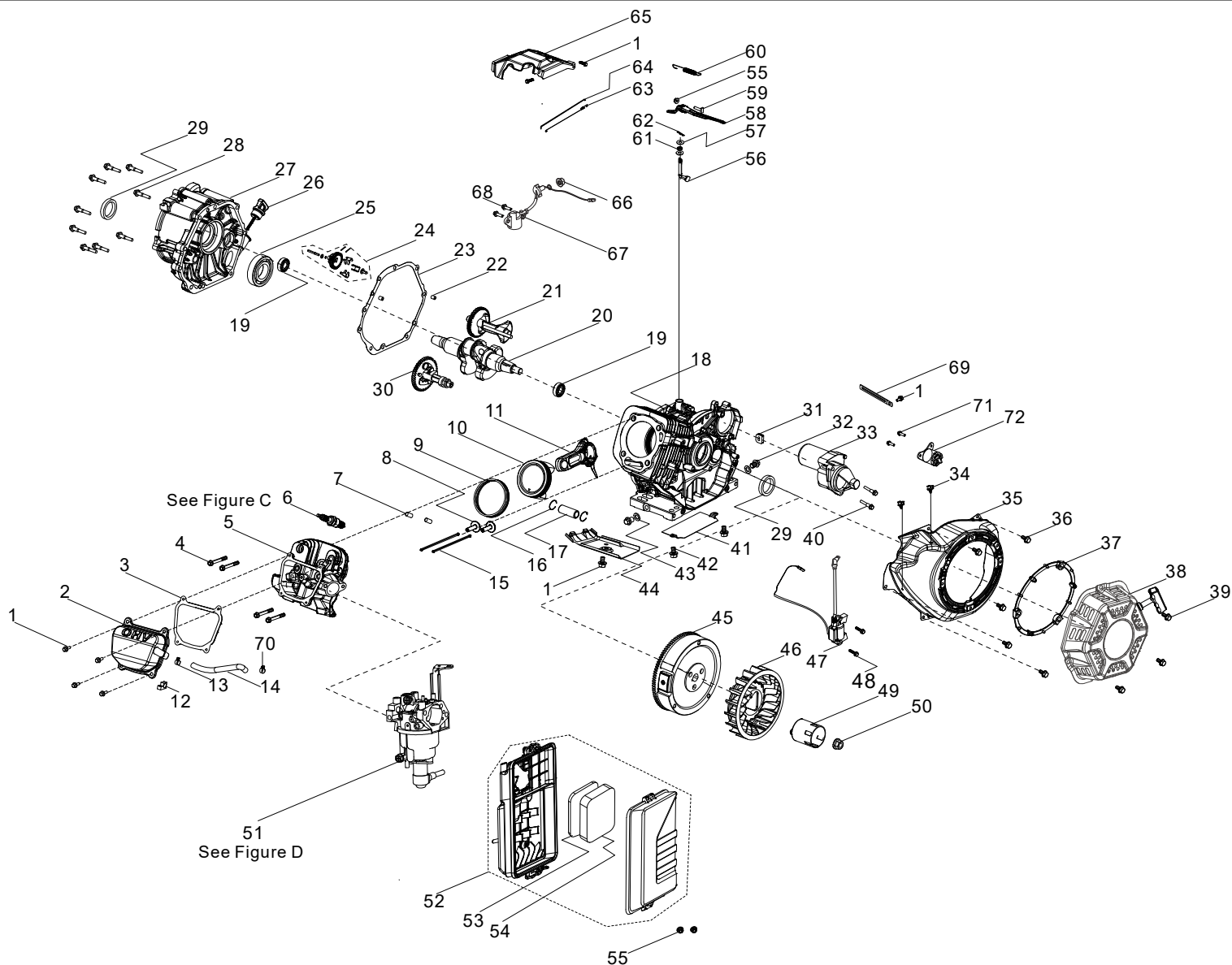


Figure B

## LISTE DES PIÈCES DU MOTEUR

No	No de pièce	Description	Qté
1	90001-0612-01A1	Boulon à embase hexagonal, M6 x 12, zinc blanc	8
2	12410-Z0D0110-01A0	Couvercle du couvre-culasse, zinc blanc bleuté	1
3	12004-Z0J0510-0000	Joint du couvre-culasse	1
4	12003-Z0N0110-0100	Boulon de culasse, M10 x 85, zinc blanc bleuté	4
5	R500DV - QGT - C000	Culasse - voir Figure C	1
6	30010-Z010110-0000	Bougie d'allumage, F6RTC	1
7	90502-1220-00A0	Goupille cylindrique, Ø12 x 20	2
8	14081-Z080110-0000	Poussoir de soupape	2
9	13200-Z0D0110-0009	Assemblage du segment de piston	1
10	13111-Z0D0110-0009	Piston	1
11	13010-Z0D0110-00A0	Bielle	1
12	90804-Y5Z0210-0001	Cale de butée	1
13	90685-Z130210-0100	Collier de serrage, Ø17 x 1,4, zinc blanc	1
14	17004-Z0D0310-0000	Tube, reniflard, Ø12,5 x Ø 16 x 108	1
15	14070-Z0D0110-0000	Poussoir de tige de culbuteur, Ø6 x 191	2
16	13122-Z100110-0000	Agrafe de l'axe de piston	2
17	13121-Z0D0110-0000	Axe de piston	1
18	11310-Z0D0110-0BA0	Ensemble du carter de moteur	1
19	90548-0202-00A0	Palier	2
20	13300-Z0D0110-00A0	Assemblage du vilebrequin	1
21	13401-Z0D0110-0000	Volant du vilebrequin	1
22	90502-0812-00A0	Goupille, Ø8 x 12	2
23	11001-Z0D0110-0000	Joint du vilebrequin	1
24	16400-Z100110-0000	Assemblage de l'engrenage du régulateur du moteur	1
25	90547-6208-00A1	Palier	1
26	15010-Z0D0110-Q200	Jauge de niveau d'huile	1
27	11411-Z0D0110-0BA0	Couvercle du vilebrequin	1

No	No de pièce	Description	Qté
28	90001-0840-0101	Boulon à embase hexagonal, M8 x 35, zinc blanc	9
29	90682-Z0J0110-0001	Joint d'huile, Ø52 x Ø40 x 9	2
30	14200-Z0D0110-0009	Assemblage de l'arbre à cames	1
31	28101-Z080110-0002	Bouchon, caoutchouc	1
32	11007-Z080110-0300	Boulon de bouchon de vidange, M12 x 18, zinc noir	2
33	09100-Z170310-0100	Moteur du démarreur	1
34	90685-Z940310-0001	Collier de serrage	2
35	28110-Z710710-H200	Couvercle, ventilateur du moteur, PMS noir C	1
36	90001-0612-0305	Boulon à bride hexagonal, M6 x 12, zinc noir	5
37	28261-Z980110-0001	Anneau de retenue, démarreur manuel	1
38	28200-Z0D0310-H201	Ensemble du démarreur manuel	1
39	90001-0620-03	Boulon à bride hexagonal, M6 x 20, zinc noir	3
40	90001-0835-01A1	Boulon à embase hexagonal, M8 x 35, zinc blanc	2
41	19306-Z0D0110-0100	Déflexeur d'air, carter de moteur, zinc blanc bleuté	1
42	90001-0610-01A1	Boulon à embase hexagonal, M6 x 10, zinc blanc	2
43	90412-Z080110-00A0	Rondelle, Ø21 x Ø12 x 2	2
44	19304-Z100210-01A0	Déflexeur d'air, corps du cylindre	1
45	13510-Z0D0410-0000	Volant d'inertie du moteur	1
46	19352-Z100120-00A2	Ventilateur de moteur	1
47	30400-Z0D0110-0000	Bobine d'allumage	1
48	90001-0628-0101	Boulon à embase hexagonal, M6 x 28, zinc blanc	2
49	28002-Z0D0110-0000	Poulie d'entraînement, zinc blanc bleuté	1
50	13501-Z080110-00A0	Écrou du volant d'inertie du moteur, M16 x 1,5, zinc blanc bleuté	1
51	100621 - HYQ - D	Ensemble du carburateur - voir Figure D	1

No	No de pièce	Description	Qté
52	17100-Z0D0410-0000	Ensemble du filtre à air	1
53	17151-Z0D0210-0000	Élément 1, filtre à air	1
54	17151-Z0D0310-0000	Élément 2, filtre à air	1
55	90305-0600-01A1	Écrou hexagonal à embase, M6, zinc blanc	3
56	16061-Z0D0110-0000	Bras du régulateur du moteur	1
57	90412-Z080210-00A0	Rondelle, Ø8.4 x Ø19.5 x 0,8	2
58	16070-Z100120-0001	Sous-ensemble de support du régulateur du moteur, zinc blanc	1
59	16072-Z010110-0001	Boulon du support du régulateur du moteur, M6 x 21, zinc blanc	1
60	16063-Z0D0110-0100	Ressort, régulateur du moteur, Ø1,8 x Ø19,5 x 136	1
61	90682-Z100210-0001	Joint d'huile, Ø14 x Ø8 x 4	1
62	90501-Z010110-0001	Goupille, zinc blanc	1
63	16012-Z080110-0000	Ressort de rappel du papillon des gaz	1
64	16062-Z100110-0001	Tige, régulateur du moteur, zinc blanc	1
65	16520-Z0D0110-0100	Guide d'air, ventilateur du moteur, zinc blanc	1
66	90305-Z010210-01A1	Écrou hexagonal à embase, M10, zinc blanc	1
67	37060-Z080410-0000	Capteur d'huile du moteur, sans écrou	1
68	90001-0616-01A0	Boulon à embase hexagonal, M6 x 16, zinc blanc	2
69	90684-Z030120-0001	Agrafe, Ø6 x 10,6 x 100	1
70	90685-Z0D0110-0100	Collier de serrage Ø 16 x 1,6	1
71	90001-0516-01	Boulon à embase hexagonal, M5 x 16, zinc blanc	2
72	30500-Z170120-0000	Relais de démarrage	1

## SCHÉMA DE CULASSE

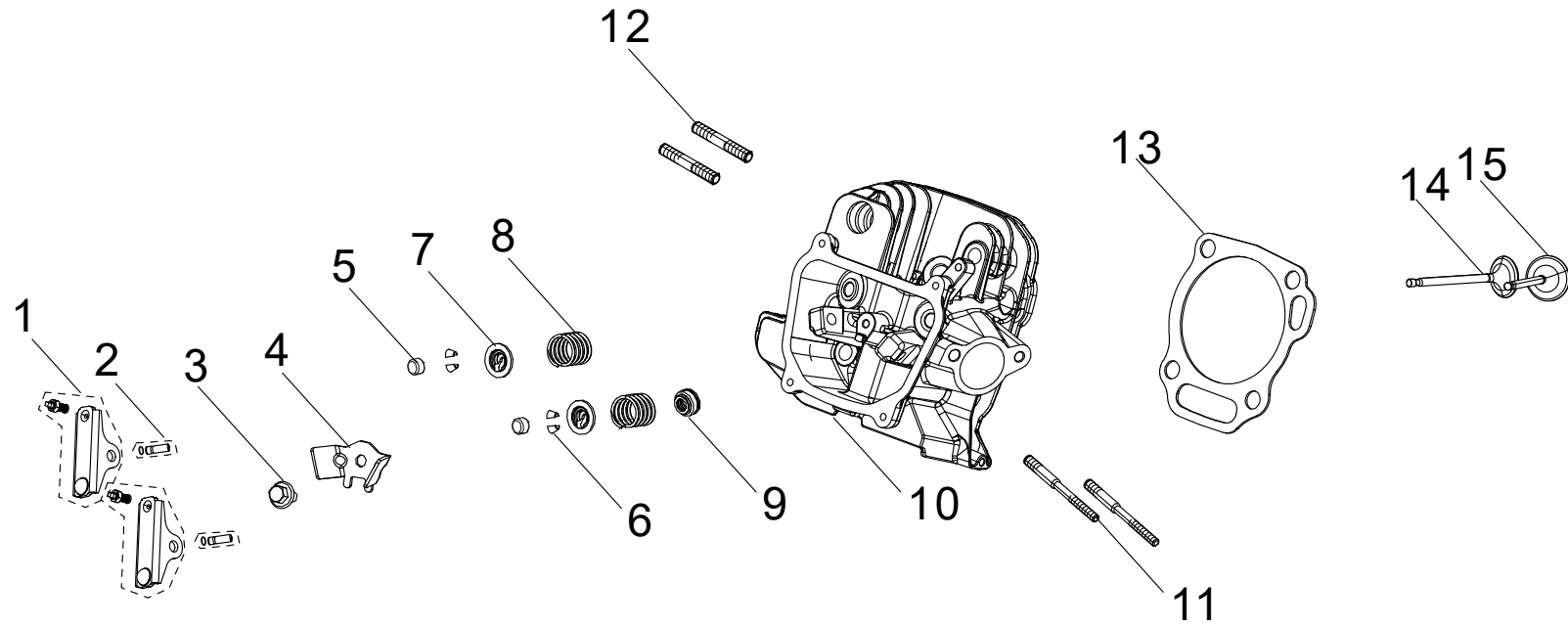


Figure C



## LISTE DES PIÈCES DE CULASSE

No	No de pièce	Description	Qté
1	14310-ZOD0110-0000	Bras du culbuteur de soupape	2
2	14318-Z990111-00A0	Assemblage de l'axe de culbuteur	2
3	90001-0612-01A1	Boulon à embase hexagonal, M6 x 12, zinc blanc	1
4	12419-Z950310-00A0	Plaque de goupille, couvre-culasse	1
5	12104-Z010110-0000	Capuchon adaptateur de diamètre, valve	2
6	12109-ZOD0110-00A0	Étrier de blocage de la soupape, Ø5,5 x Ø9	4
7	12112-ZOD0110-0000	Coupelle d'appui du ressort de la soupape	2
8	12103-Z990110-0000	Ressort de la soupape	2
9	12101-Z020110-0000	Guide d'étanchéité de la valve	1
10	12140-ZOD0210-0BA9	Culasse	1
11	90204-Z100410-0000	Goujon, M6/M8 x 110, noir zinc	2
12	90203-Z010110-0301	Goujon, M8 x 34, zinc noir	2
13	12131-ZOD0210-0000	Joint de la culasse du cylindre	1
14	12121-ZOD0210-0000	Soupape d'échappement	1
15	12111-ZOD0210-0000	Valve d'admission	1

## SCHÉMA DE CARBURATEUR

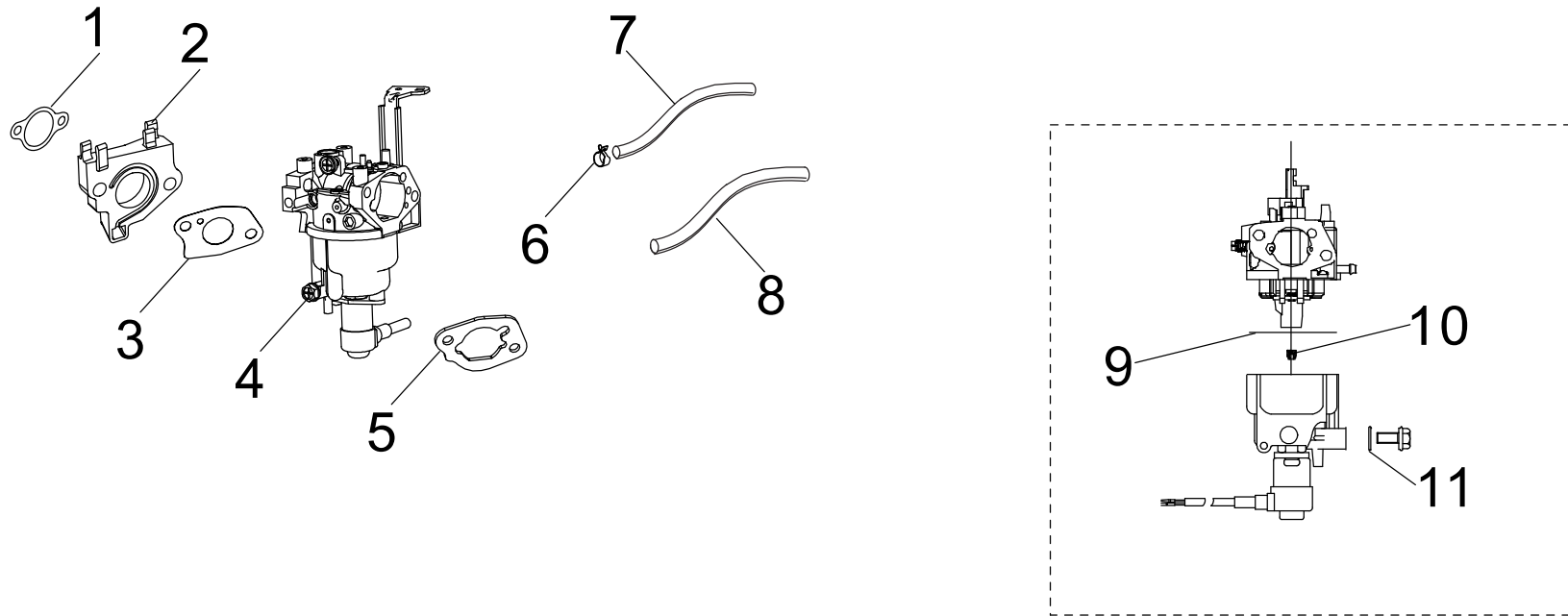


Figure D

## LISTE DES PIÈCES DE CARBURATEUR

No	No de pièce	Description	Qté
1	17002-ZOD0110-0000	Joint, entrée	1
2	16003-ZOD0110-0001	Plaque d'isolation du carburateur	1
3	16001-Z100110-0000	Joint du carburateur	1
4	16100-ZOD0810-00M0	Ensemble du carburateur	1
5	17001-ZOD0110-0000	Joint du filtre à air	1
6	90685-Z030610-01A1	Collier de serrage, Ø8 0,6 x 7, zinc blanc	1
7	90686-ZOD0910-00M0	Tube, carburant, Ø4,5 x Ø8,5 x 435	1
8	30431-YCM0310-0001	Manchon en caoutchouc, Ø9.5 x Ø11 x 180	1
9	16112-Z080110-0000	Joint d'étanchéité, flotteur de carburant	1
10	16100-ZOD0810-00M0	Gicleur principal (H128 × 0,38), standard	1
	16161-Z191210-00A2	Gicleur principal (H128 × 0,41), altitude de 914 à 1828 m (3000 à 6000 pi)	/
	16161-Z100410-00A2	Gicleur principal (H128 × 0,43), altitude de 1828 à 2438 m (6000 à 8000 pi)	/
11	90681-Z010110-0000	Joint d'étanchéité	1



## LISTE DES PIÈCES DE ALTERNATEUR

No	No de pièce	Description	Qté
1	31330-YGM0210-0000	Rotor, AL, Ø204 x 158	1
2	31310-YGM0210-0000	Stator, AL, Ø204 x 158	1
3	31303HY090110-0000	Bornier	1
4	30021-YJ70111-00A0	Boîtier d'extrémité	1
5	31320-YGM0110-0000	Sous-assemblage des balais de charbon	1
6	90001-0516-0105	Boulon à embase hexagonal, M5 x 16, zinc blanc	6
7	31316HYGM0110-0600	Boulon, stator, M5 x 235	2
8	90408-Y030110-0100	Rondelle plate , Ø10.4 x Ø30 x 4, zinc noir	1
9	30048-Y950110-0100	Boulon, stator, M6 x 199, stator, zinc blanc	4
10	30060-YGM0210-0000	Régulation de tension automatique (AVR)	1
11	30022-YGM0110-H200	Couvercle, boîtier d'extrémité, noir C	1
12	90001-0512-0301	Boulon à embase hexagonal, M5 x 12, zinc noir	2
13	30049-Y950110-0101	Boulon, M10 x 1,25 x 285, rotor, zinc blanc	1
14	30009-YA60310-0000	Fil de mise à la terre	1
15	90001-0512-0901	Boulon à embase hexagonal, M5 x 12, zinc blanc	3
16	31317-Y030110-0000	Écrou, stator, M5, zinc noir	2
17	90403-0500-03	Rondelle à ressort, zinc noir	2
18	90408-0500-E1A0	Rondelle plate, Ø5, zinc blanc	2
19	31300-YGM0210-0000	Assemblage de l'alternateur, AL, D204 x 158	1
20	30023-YC20110-00A0	Butée, couvercle droit du moteur	1
21	30024-Y730110-0001	Évent, ventilateur du moteur	1
22	90001-0510-0105	Boulon à embase hexagonal, M5 x 10, zinc blanc	1
23	90727-Y020110-00A0	Bande, 4x200	2

## SCHÉMA DE RÉSERVOIR DE CARBURANT

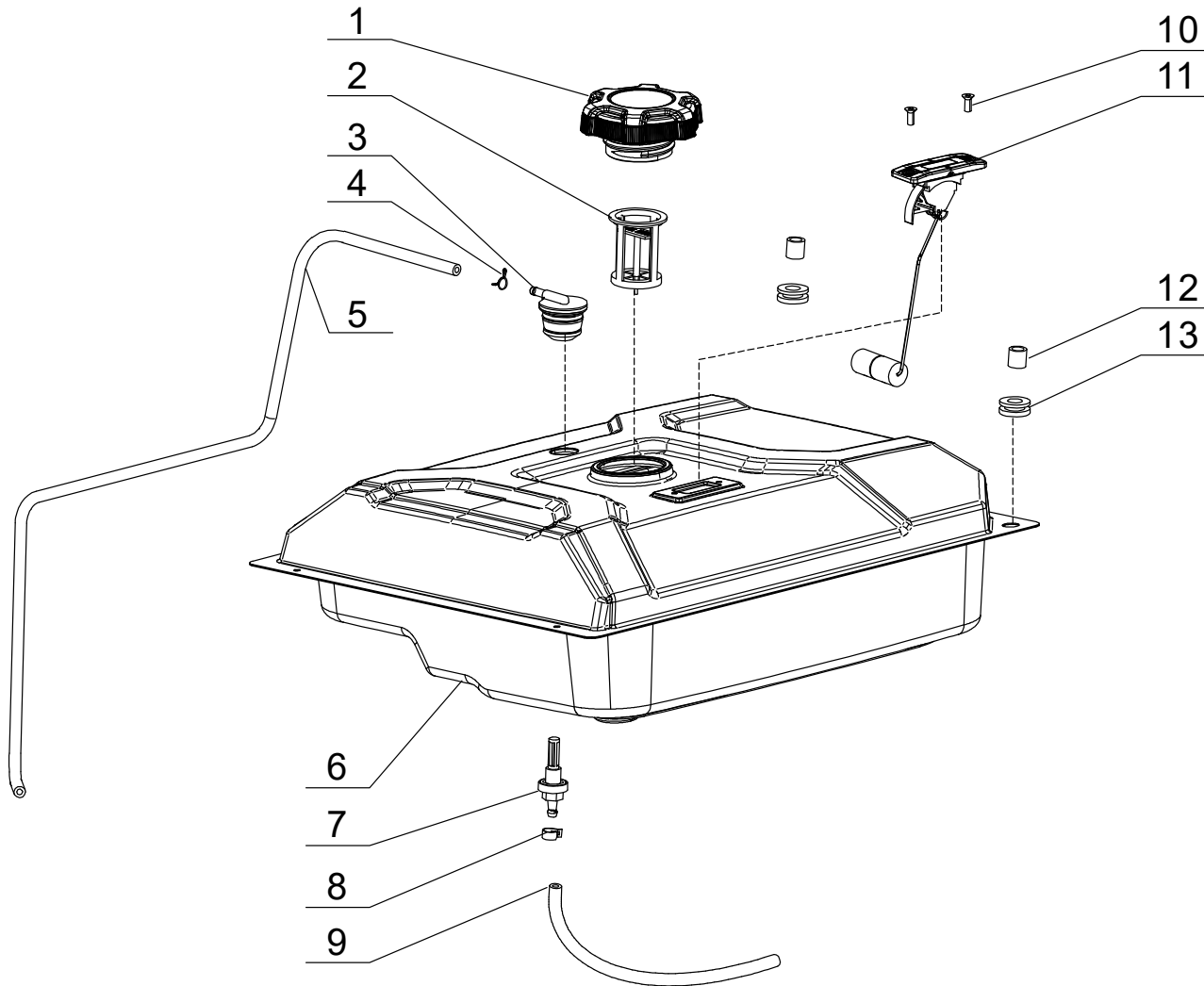


Figure F

## LISTE DES PIÈCES DE RÉSERVOIR DE CARBURANT

No	No de pièce	Description	Qté
1	16730-YGM0110-00A0	Capuchon du réservoir de carburant	1
2	16652-YGM0110-00A0	Filtre à carburant	1
3	15150-YGK0110-00A0	Clapet antiretour	1
4	90740-Z010610-00A1	Étrier, Ø9	1
5	16804-Y2P0110-0000	Tube, évent de réservoir, Ø4,5 x Ø8,5 x 750	1
6	16620-YJS0110-H2A0	Réservoir de carburant, PMS noir C	1
7	16680-YJ30110-00A0	Raccord, drain du réservoir de carburant	1
8	90685-Z080210-0G00	Collier de serrage, Ø9 × 8 × 0,8	1
9	90686-YJ70410-00M0	Tube, carburant, Ø4,5 x Ø8,5 x 155	1
10	90104-0512-5301	Vis, M5 x 12, zinc noir	2
11	37200-YJS0110-H3A0	Jauge de carburant	1
12	90683-Y020210-0100	Bague, zinc blanc	2
13	16601-Y020210-0001	Support antivibrations, Ø16 × 8,5, réservoir de carburant	2

## SCHÉMA DE PANNEAU DE COMMANDE

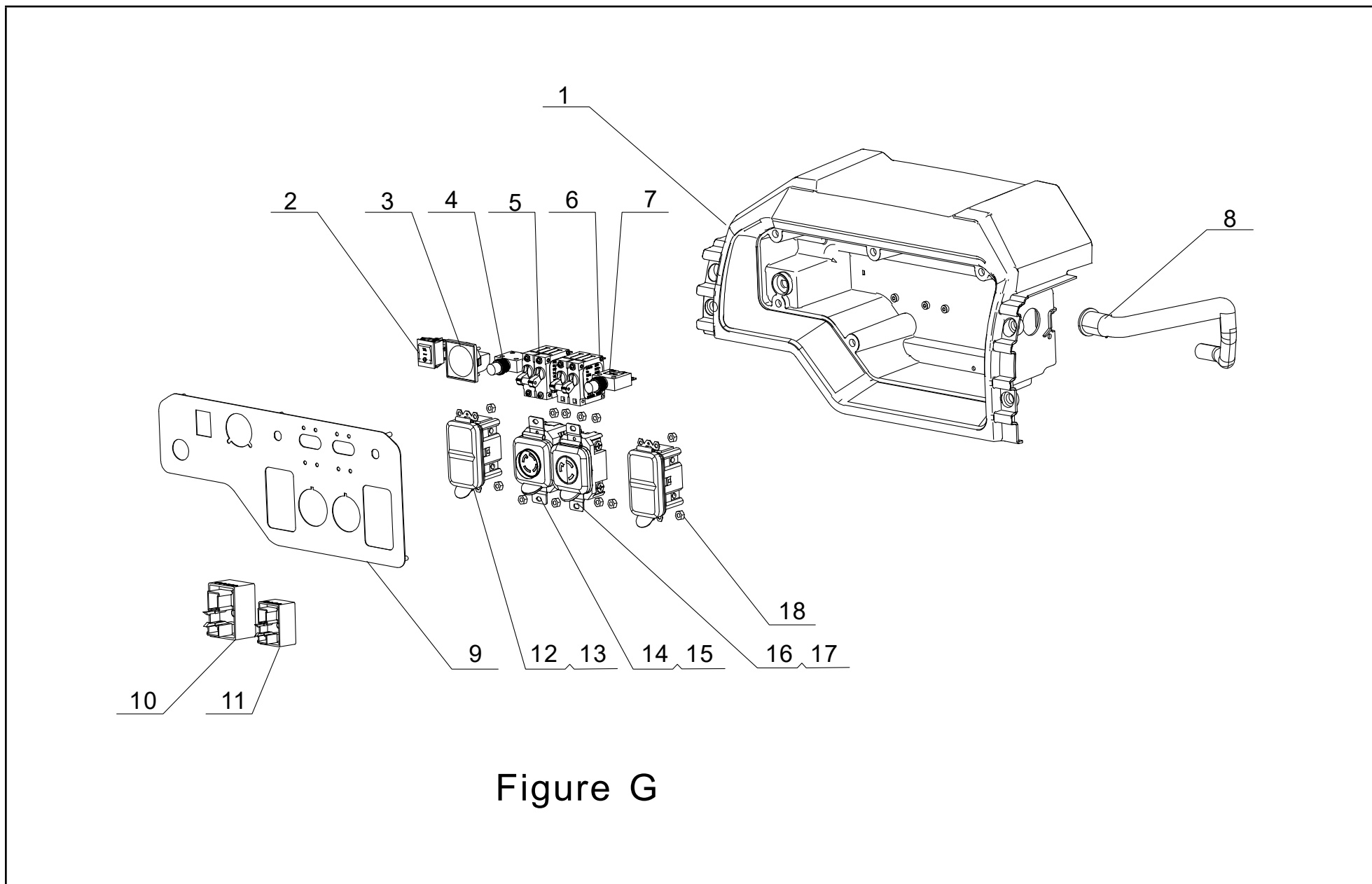


Figure G



## LISTE DES PIÈCES DE PANNEAU DE COMMANDE

No	No de pièce	Description	Qté
1	35680-YJS0110-Q2A0	Boîtier, Panneau de commande	1
2	35160-Y7C0210-0000	Interrupteur, moteur	1
3	35632-YGK0110-0000	Intelligauge, VFT-2	1
4	35654-YGK0110-0000	Couvercle, bouton-poussoir	2
5	35627-Y120310-0000	Coupe-circuit 30 A, bouton à bascule 2 pos.	1
6	35627-YGM0310-0000	Coupe-circuit 39,5 A, bouton à bascule 2 pos.	1
7	31234-YBE0210-0000	Coupe-circuit 20 A, bouton-poussoir	2
8	35660-YJS0110-0000	Faisceau de câblage, panneau de commande	1
9	35650-YJS0110-H200	Panneau de commande	1
10	30008-YGK0210-0000	Module de commande	1
11	30007-Y9X0210-0000	Module de charge	1
12	35614-Y9X0110-0000	Prise DDFT 5-20R, 20 A, 125 V	2
13	35654-YBE0110-0000	Cache-prise, 5-20R	2
14	35654-YBE0210-0000	Cache-prise, L14-30R	1
15	35614-Y4D0210-0000	Prise L14-30R, 20A, 125 V	1
16	35654-YGK0210-0000	Cache-prise, L5-30R	1
17	35614-Y4D0110-0000	Prise L5-30R, 20A, 125 V	1
18	90305-0400-71A0	Écrou hexagonal à embase, M4, zinc blanc	12

## SCHÉMA DE ASSEMBLAGE DE CADRE

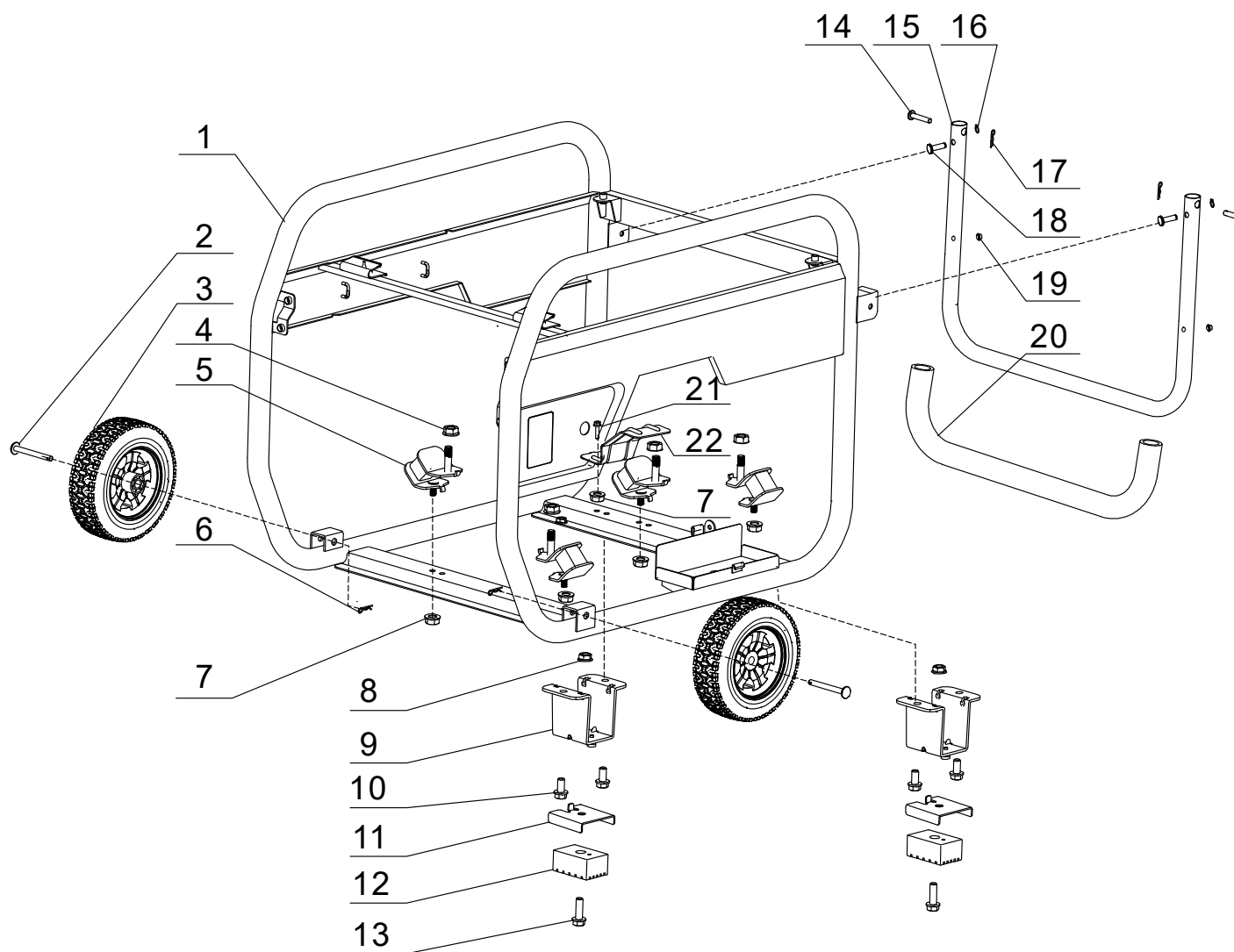


Figure H

## LISTE DES PIÈCES DE ASSEMBLAGE DE CADRE

No	No de pièce	Description	Qté
1	51100-YJS0110-H2A0	Cadre Ø35, 755 x 561 x 600	1
2	44020-Y470110-0300	Goupille cylindrique, Ø16.3 x 97,5, zinc noir	2
3	44110-Y3Y0110-J6A0	Roue, 24,2 cm (9,5 po), PMS gris clair 11C	2
4	90306-1000A0301	Écrou à embase hexagonal, M10, zinc noir	4
5	51012HY030120-0000	Support antivibrations 1, cadre	4
6	90501-Y2C0110-03A1	Goupille bêta, Ø3 x 65,5, zinc noir	2
7	90305-0800-3305	Écrou à embase hexagonal, M8, zinc noir	5
8	90305-0600-3301	Écrou hexagonal à embase, M6, zinc noir	2
9	51016-YJS0110-H2A0	Patte de support	2
10	90001-0816-0305	Boulon à embase hexagonal, M8 x 16, zinc noir	4
11	24329-YJ70110-H200	Support, antirotation	2
12	51014-YJ70110-0000	Support de montage antivibrations, patte de support	2
13	90001-0620-0305	Boulon à bride hexagonal, M6 x 20, zinc noir	2
14	90504-Y9X0110-0305	Tige cylindrique, zinc noir	2
15	54110-YJS0110-H2A0	Poignée, Ø25 x 1,2	1
16	90573-0800-0601	Anneau élastique, tige cylindrique	2
17	90583-YGK0110-03A0	Goupille bêta, Ø2 x 38, zinc noir	2
18	90504-YJ70110-0300	Tige cylindrique, Ø8 x 25, zinc noir	2
19	90722-YEC0110-0001	Bouchon, extrémité	2
20	54101-YJ70110-0000	Revêtement de la poignée	1
21	90001-0816-0305	Boulon à embase hexagonal, M8 x 16, zinc noir	1
22	24329-YGM0210-H2A0	Isolant thermique	1

# SCHÉMA DE CÂBLAGE

