



QUICK START

QUICK START GUIDE • GUÍA DE INICIO RÁPIDO



201205

3650W Dual Fuel Portable Generator
Generador Portatil de Combustible Dual de 3650W

⚠ WARNING:

Read the ENTIRE operator's manual to become familiar with the features of the product before operating.

Failure to operate the product correctly can result in damage to the product, personal property and cause serious injury or even death.

⚠ ADVERTENCIA:

Lea el manual del operador COMPLETAMENTE para familiarizarse con las características del producto antes de operarlo.

La falla en operar el producto correctamente puede resultar en daños al producto, propiedad personal y causar lesiones graves o incluso la muerte.

CHAMPION
GLOBAL POWER EQUIPMENT

www.championpowerequipment.com

© Champion Power Equipment 2022.

All Rights Reserved. / Todos los derechos reservados.

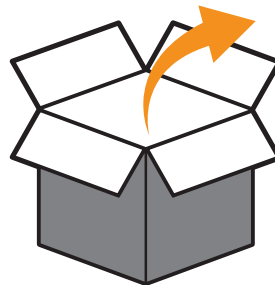
3575-M-OP REV 20220310



1.

Open shipping carton.  Assembly > Unboxing

Abra el cartón de envío.  Montaje > Desempacando

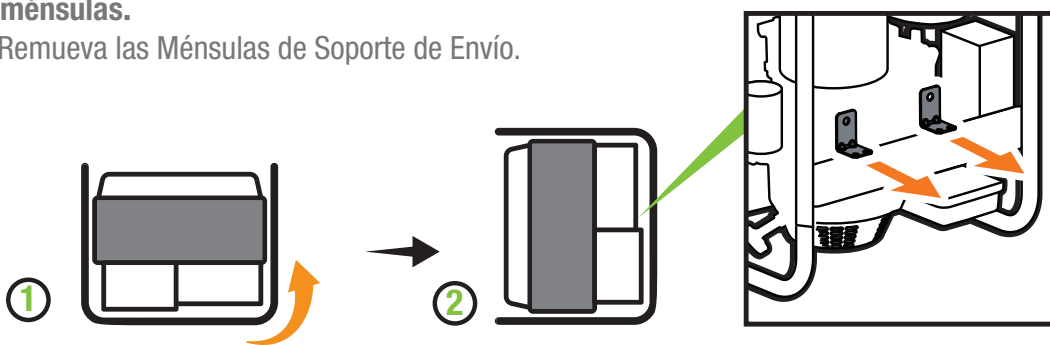


2.

Remove brackets.  Assembly > Remove Shipping Support Brackets.

Remueva las ménsulas.

 Montaje > Remueva las Ménsulas de Soporte de Envío.

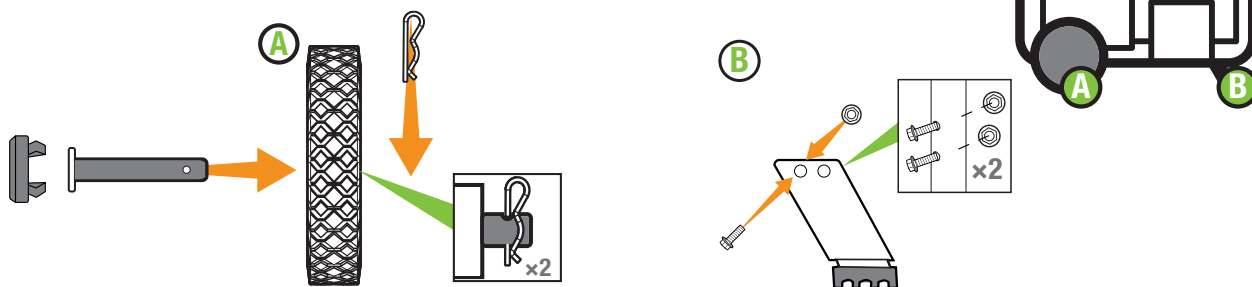


3.

Attach wheel kit.  Assembly > Install Wheel Kit

Fije el juego de ruedas.

 Montaje > Instale el Juego de Ruedas



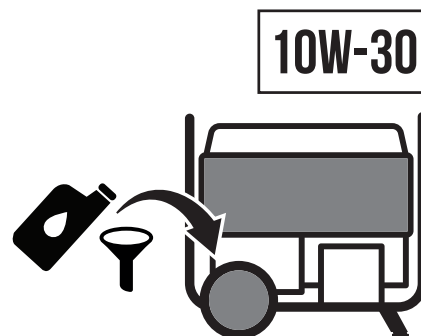
4.

Add oil.  Assembly > Add Engine Oil.

Recommended: 10W-30, up to 16.9 fl. oz. (500 ml) DO NOT overfill.

Agregue aceite.  Montaje > Agregue Aceite al Motor.

Recomendado: 10W-30, hasta 16.9 fl. oz. (500 ml) NO sobrellene.



5.

Move the generator outdoors. / Mueva el generador afuera.

Move generator to an open, outdoor area.
Point exhaust away. Never run generator in enclosed areas (e.g., not in house or garage).

Mueva el generador a un área abierta al aire libre.
Dirija el escape alejado. No opere el generador en áreas cerradas (ej., no en la casa o garaje).



Keep all objects at least 5 feet (1.5 m) from generator. Heat from the muffler and exhaust gas can ignite combustible materials.

Mantenga todos los objetos por lo menos 5 pies (1.5m) del generador. El calor del silenciador y el gas del escape pueden incendiar objetos combustibles.



6.

Add fuel - Gasoline or Propane (LPG)

📖 Assembly > Add Fuel

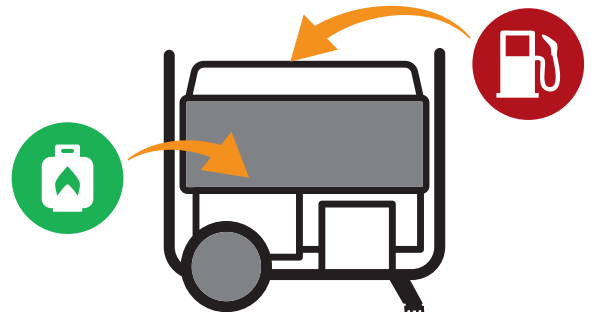
Agregue combustible - Gasolina o Propano (GLP).

📖 Montaje > Agregue combustible



**FOR GASOLINE OPERATION:
DO NOT USE E15 OR E85**

**PARA LA OPERACIÓN CON GASOLINA:
NO USE E15 O E85**



7.

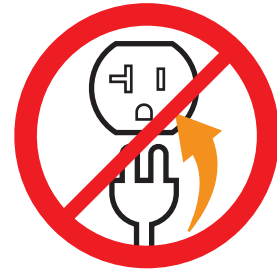
DO NOT plug in any electrical devices.

NO enchufe ningún aparato electrónico.



NEVER START OR STOP THE GENERATOR WITH ELECTRICAL DEVICES CONNECTED OR TURNED ON!

¡NUNCA ENCIENDA UN GENERADOR CON APARATOS ELECTRONICOS ENCHUFADOS O ENCENDIDOS!



8.

Select Fuel. 📖 Operation > Starting the Engine.

Gasoline: Turn fuel select dial to "GASOLINE RUN" position.

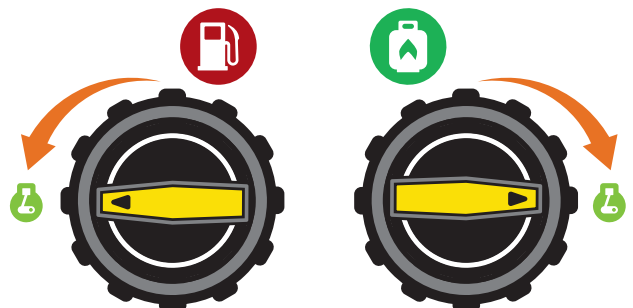
Propane: Turn fuel select dial to "PROPANE RUN" position.

Seleccione combustible.

📖 Operación > Encendido del Motor.

Gasolina: Gire el dial selector de combustible a la posición "CORRER A GASOLINA."

Propano: Gire el dial selector de combustible a la posición "CORRER A PROPANO."



9a.

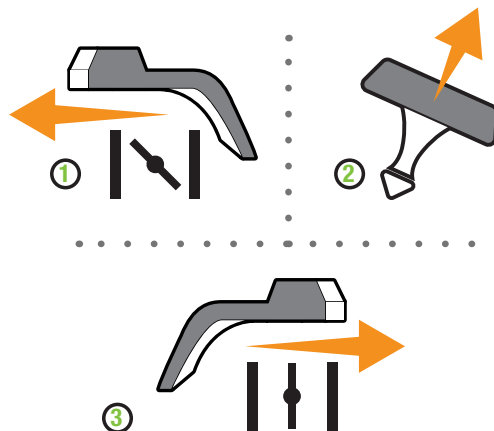


Starting the Engine: Gasoline

Encender el motor: Gasolina

1. Move the **choke lever** to the “CHOKE” position.
2. Pull the **starter cord**.
3. Move the **choke lever** to the “RUN” position.

1. Mueva la **palanca del ahogador** a la posición “AHOGAR.”
2. Jale el **arrancador retráctil**.
3. Mueva la **palanca del ahogador** en la posición “CORRER”.



9b.



Starting the Engine: Propane (LPG)

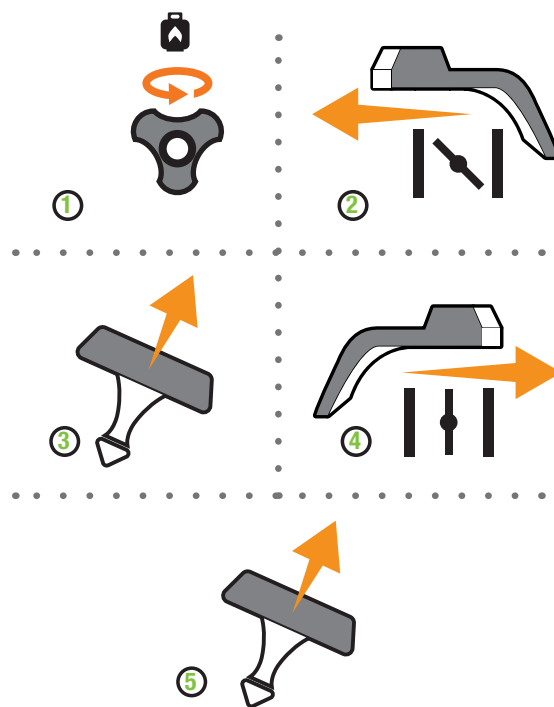
Encender el motor: Propano (GLP)

Manual Start

1. Open the propane tank **valve**.
2. Move the **choke lever** to the “CHOKE” position.
3. Pull the **recoil cord** 2-3 times.
4. Move the **choke lever** to the “RUN” position.
5. Pull the **recoil cord**.

Encendido Manual

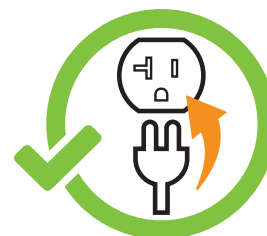
1. Abra la **válvula** del tanque de propano.
2. Mueva la **palanca del ahogador** a la posición “AHOGAR.”
3. Jale el **arrancador retráctil** 2-3 veces.
4. Mueva la **palanca del ahogador** en la posición “CORRER”.
5. Jale el **arrancador retráctil**.



10.

Plug in. 📖 Operation > Connecting Electrical Loads.

Enchufe. 📖 Operación > Conectando Cargas Eléctricas.



NEED ASSISTANCE OR HAVE A QUESTION?
GIVE US A CALL.

NECESITA AYUDA O TIENE ALGUNA PREGUNTA?
DÉNOS UNA LLAMADA.



1-877-338-0999

CHAMPIONPOWEREQUIPMENT.COM