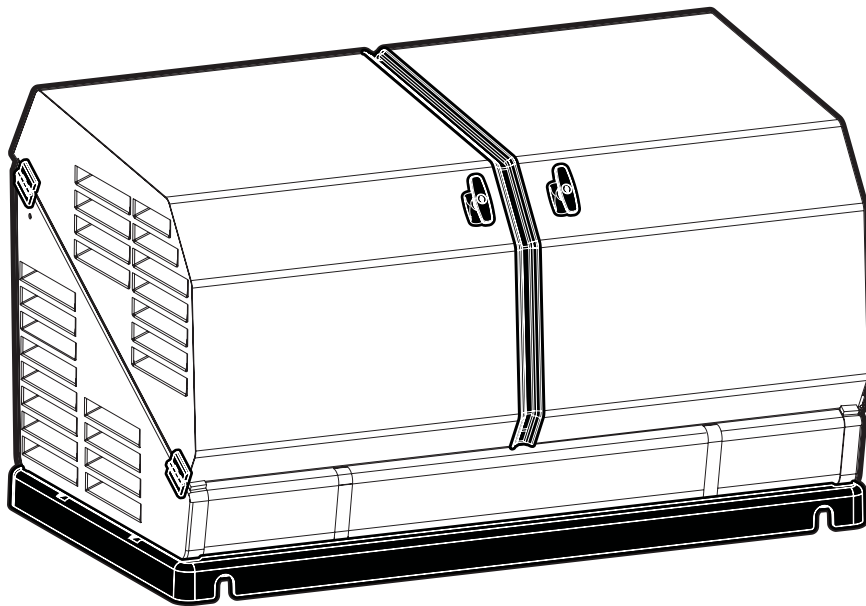




Champion Power Equipment, Inc., Santa Fe Springs, CA EE.UU.

**MODELO #100237**



## **INFORMACIÓN DE PARTES**

**14 KW GENERADOR DE RESERVA DOMÉSTICO**

**RANGO DE NÚMERO DE SERIE: TODOS**

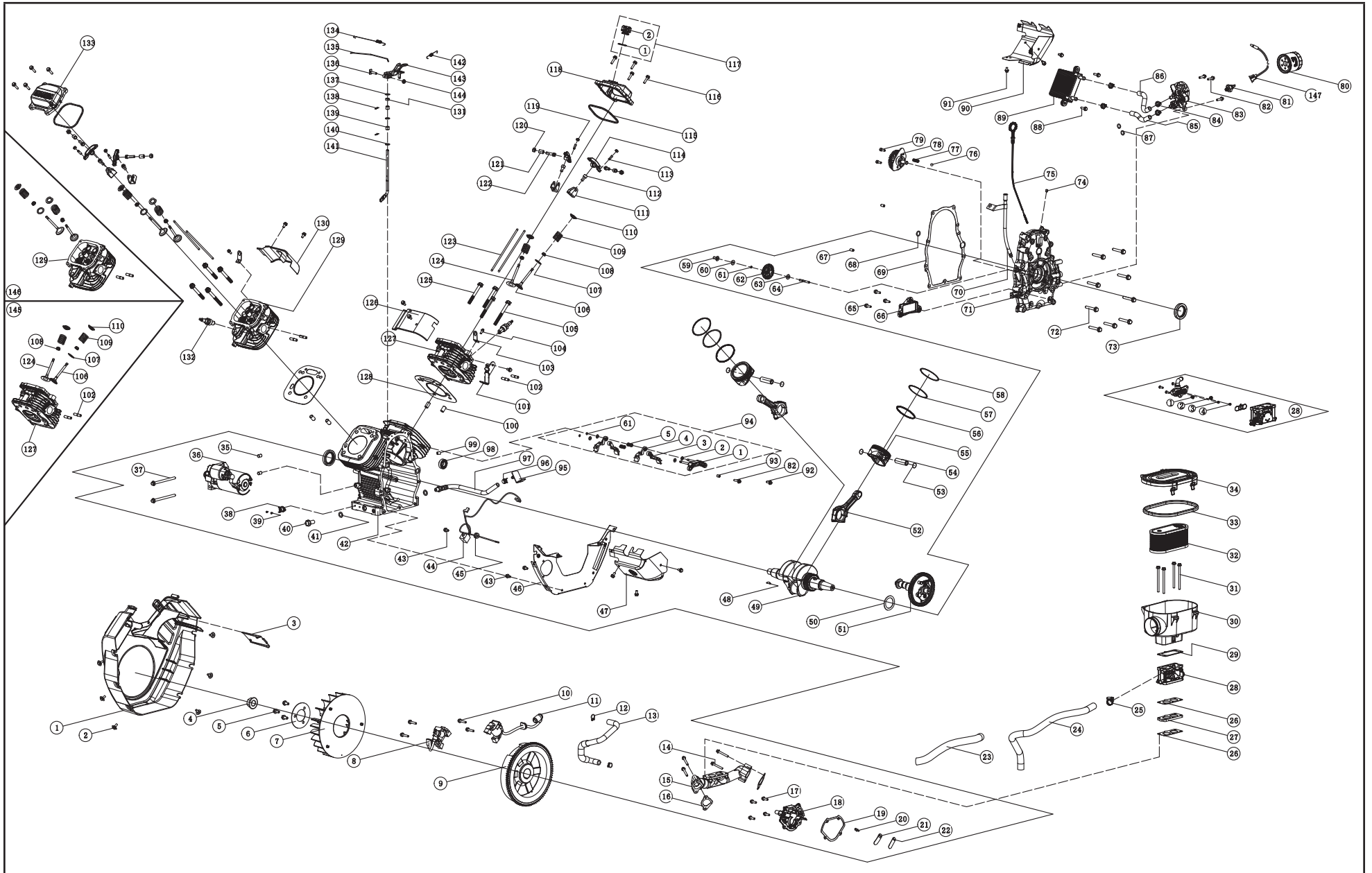


Para pedir piezas de reemplazo por favor visite:  
**[shop.championpowerequipment.com](http://shop.championpowerequipment.com)**  
o llame al **1-877-338-0999**.

## **TABLA DE CONTENIDO**

<b>Diagrama de partes del motor.....</b>	<b>3</b>
<b>Lista de partes del motor .....</b>	<b>4</b>
<b>Diagrama de partes del armazón y ensamblajes .....</b>	<b>7</b>
<b>Lista de partes del armazón y ensamblajes.....</b>	<b>8</b>
<b>Diagrama de partes del conjunto de la cubierta superior, izquierda.....</b>	<b>10</b>
<b>Lista de partes del conjunto de la cubierta superior, izquierda.....</b>	<b>11</b>
<b>Diagrama de partes del conjunto de la cubierta superior, derecho .....</b>	<b>12</b>
<b>Lista de partes del conjunto de la cubierta superior, d erecho.....</b>	<b>13</b>
<b>Diagrama de partes de alternador y sistema de escape .....</b>	<b>14</b>
<b>Lista de partes de alternador y sistema de escape .....</b>	<b>15</b>
<b>Diagrama de partes de tablero de control.....</b>	<b>16</b>
<b>Lista de partes del tablero de control .....</b>	<b>17</b>
<b>Diagrama de cableado.....</b>	<b>18</b>

# DIAGRAMA DE PARTES DEL MOTOR



## LISTA DE PARTES DEL MOTOR

#	Número de Parte	Descripción	Ctd.
1	101027	Tapa, ventilador, (rejilla giratoria con costillas de aceite de refrigeración)	1
2	2.08.083	Perno, brida hexagonal M6 x 12	6
3	717.070004.00	Soporte, bomba de combustible	1
4	1.6177.20	Tuerca, M20 x 1.5 Brida	1
5	1.5789.0816	Perno de brida hexagonal, M8 x 16	3
6	61.080005.00	Placa, ventilador	1
7	717.080001.00	Ventilador, refrigeración	1
8	717.123000.03	Conjunto de bobina de arranque, cilindro 1, EMC	1
9	100922	Conjunto del volante	1
10	1.5789.0629	Perno de brida hexagonal, M6 x 29	4
11	717.123000.04	Conjunto de bobina de arranque, cilindro 2, EMC	1
12	2.06.009	Abrazadera, Ø17xØ1.5	2
13	100303	Tubo, respiración	1
14	1.16674.0640	Perno de brida hexagonal pequeño, M6 x 40	4
15	717.130012.00	Colector de admisión	1
16	717.130011.00	Empaque, colector de admisión	2
17	1.16674.0620	Perno de brida hexagonal, M6 x 20	4
18	100486	Cobertor, respiradero	1
19	100504	Empaque, cobertor del respiradero	1
20	1.823.0410	Tornillo cabeza redonda M4 x 10	2
21	101767	Retenedor, válvula	1
22	100693	Válvula de laminillas	1
23	101482	Manguito protector	1
24	100342	Manguera, combustible gaseoso DI 12.7	1
25	100825	Abrazadera, manguera Ø16-Ø25	1
26	100258	Empaque, carburador	2

#	Número de Parte	Descripción	Ctd.
27	61.130001.00	Aislamiento, carburador	1
28	101495	Conjunto del mesclador	1
GN	1   101488	Surtidor principal - derecho	1
	2   100928	Surtidor principal - izquierdo	1
GLP	1   101515	Surtidor principal - derecho	1
	2   100909	Surtidor principal - izquierdo	1
	3   101032	Surtidor lento - derecho	1
	4   100671	Surtidor lento - izquierdo	1
29	717.090005.00	Empaque, conjunto del AC	1
30	101490	Conjunto de la base, filtro de aire	1
31	1.5789.0688	Perno hexagonal de brida, M6 x 88	4
32	101494	Conjunto del filtro de aire	1
33	101004	Sello, base del AC	1
34	101847	Tapa, base del AC	1
35	100829	Pasador chaveta Ø10 x 14	2
36	101115	Conjunto del motor, motor de arranque de 24V	1
37	1.16674.08110	Perno de brida hexagonal, M8 x 110	2
38	102386	Interruptor, apague termal	1
39	1.823.0306.1	Tornillo, M3 x 6	2
40	2.08.039	Perno, drenaje, M12 x 1.5 x 15	1
41	2.03.023	Arandela, perno de drenaje, Ø12.5 x Ø20 x 2	2
42	101014	Carter superior	1
43	1.5789.0612	Perno de brida hexagonal M6 x 12	12
44	61.120800.00	Conjunto del diodo, parada de motor	1
45	2.12.004	Arandela Ø9.5 x 10	1
46	100470	Tablero de aire, refrigerador del aceite interno	1
47	717.080500.00	Guía del aire, conjunto del cilindro exterior 1	1
48	2.14.005	Llave, volante, 4 x 5.5 x 12.5	1

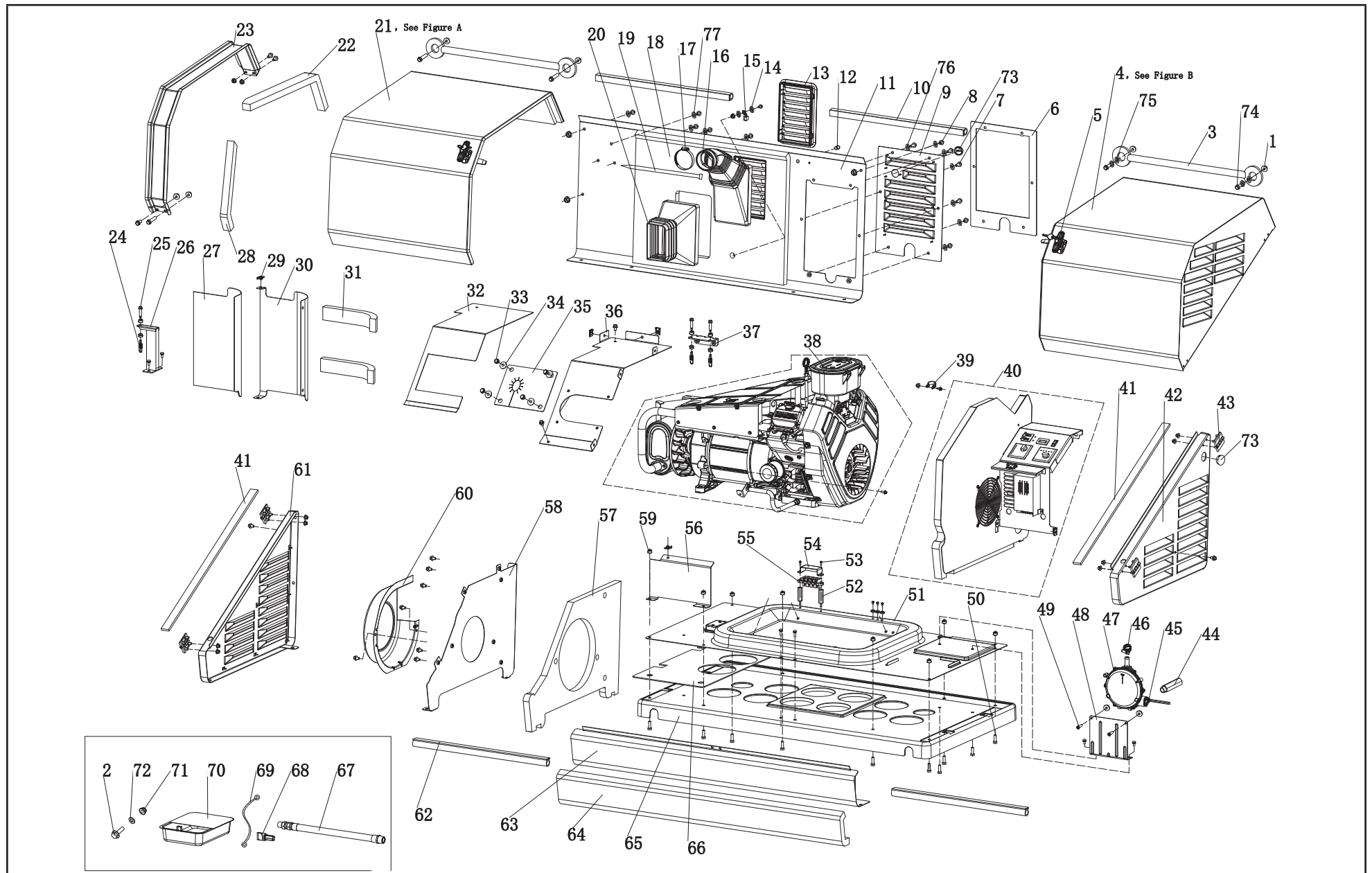
#	Número de Parte	Descripción	Ctd.
49	717.051101.04	Conjunto, cigüeñal - reducción PTO	1
50	2.03.026	Arandela, cigüeñal de empuje, Ø39 x Ø54 x 1.2	1
51	101454	Conjunto de árbol de levas	1
52	717.050200.00	Conjunto, varilla conectora	2
53	2.09.009	Retenedor, pasador de pistón, Ø17 x Ø1	4
54	100968	Pasado, pistón, Ø17 x 53.8 mm	2
55	101426	Pistón, 80mm, 1.5mm, corona de ceramica	2
56	101511	Conjunto de anillo, control de aceite	2
57	101508	Anillo, segundo pistón	2
58	101507	Anillo, pistón superior	2
59	45.110012.00	Cojinete, engranaje del gobernador	1
60	2.03.053	Arandela, Ø6.2 x Ø17 x 0.8	1
61	21.110011.00	Broche, retención	3
62	61.110100.00	Conjunto de engranajes, gobernador	1
63	2.03.054	Arandela, Ø6.2 x Ø15 x 1	1
64	45.110013.00	Eje, engranaje del gobernador	1
65	1.5789.0620	Perno de brida hexagonal, M6 x 20	3
66	61.150300.00	Componente del filtro de aceite	1
67	2.04.002	Pasador de locación Ø8 x 14	2
68	100596	Anillo en O Ø12 x Ø3.5	1
69	100261	Empaque, tapa del carter	1
70	100726	Tubo, varilla de aceite	1
71	100268	Tapa del carter	1
72	1.5789.0850	Perno de brida hexagonal, M8 x 50	9
73	2.11.010	Sello, aceite PTO, Ø38 x Ø58 x 9	2
74	61.030011.00	Tapón, tapa del carter	1
75	100699	Conjunto de cuchillas, varilla de aceite	1
76	1.308.9.5	Bola Ø9.5, válvula de inspección de acero	1
77	61.150004.00	Resorte, compresión	1

#	Número de Parte	Descripción	Ctd.	
78	61.151000.00	Cojunto de la bomba, aceite	1	
79	1.70.0616	Tornillo, M6 x 16, cabeza de dado	2	
80	100916	Filtro, aceite	1	
	S/N: < 18JUL1901238			
	101766			
	S/N: 18JUL1901238 +			
81	102446	Interruptor, apague de bajo nivel de aceite 0,6 BAR	1	
82	1.16674.0625	Perno de brida hexagonal pequeño, M6 x 25	4	
83	101719	Conjunto de base, filtro de aceite con refrigeración de aceite y interruptor de presión de aceite	1	
84	100847	Abrazadera Ø17, manguera de aceite	4	
85	100942	Manguera 2, linea de aceite	1	
86	100941	Manguera 1, linea de aceite	1	
87	2.07.004	Anillo en O Ø12 x Ø2.5	2	
88	1.5789.0620	Perno de cabeza hexagonal, M6 x 20	2	
89	101723	Conjunto de regrigeración de aceite, soporte interno	1	
90	717.080600.00	Guía del airem exterior, conjunto del cilindro 2	1	
91	1.5789.0608	Perno de brida hexagonal M6 x 8	2	
92	1.16674.0616	Perno de brida hexagonal pequeño, M6 x 16	1	
93	2.04.005	Pasador, Ø8 x 10, locación	1	
94	101478	Conjunto de seguidor, árbol de levas	1	
95	1	101475	Pivote de seguidor, árbol de levas	1
	2	2.03.021.1	Arandela, eje del gobernador, Ø6.4 x Ø13 x 1	4
	3	100485	Seguidor, árbol de levas	2
	4	61.040019.01	Seguidor, árbol de levas	2
	5	61.041001.00	Resorte, soporte	2
95	45.030200.00	Renedor, manguera de drenaje de aceite	1	

#	Número de Parte	Descripción	Ctd.
96	2.06.013	Abrazadera, Ø13.5 x b10	1
97	45.032000.00	Manguera, drenaje de aceite	1
98	1.276.6003.1	Rodamiento, rodillo Ø35 x Ø17 x 10	1
99	717.030026.01	Tapón, NPT 1/8-27, dado hexagonal	1
100	2.04.004	Pasador, Ø12 x 20	4
101	100170	Soporte, resorte del gobernador	1
102	2.01.010	Perno M8 x 35, escape	4
103	717.010003.00	Correa de alzar	2
104	1.16674.0820	Perno de brida hexagonal pequeño, M8 x 20	2
105	2.08.122	Perno, brida hexagonal M10 x 95	2
106	100179	Válvula, escape	2
107	717.040015.00	Cuña, resorte de válvula	2
108	101881	Sello de aceite, vástago de la válvula	4
109	45.040003.00	Resorte, válvula	4
110	45.040001.00	Retenedor, válvula de admisión	4
111	717.040202.00	Soporte, brazo de balancín	4
112	1.70.1.0816	Tornillo, M8 x 16 cabeza de dado	4
113	22.040012.00	Ajuste, latigo	4
114	717.040200.02	Balancín	4
115	101644	Junta, tapa basculante	2
116	1.5789.0625	Perno de brida hexagonal, M6 x 25	8
117	102357	Tapa, conjunto de llenado de aceite	1
	1   2.07.001	Sello, tapa de llenado de aceite, Ø25.5 x Ø3.5	1
	2   101813	Tapa, llenado de aceite	1
118	102261	Conjunto de cobertor de balancín, llenado de aceite	1
119	21.040021.00	Tuerca de inmovilización, M6 x 0.5 mm	4
120	1.6170.08	Tuerca hexagonal, GB6170, M8	4
121	717.040016.00	Manguito, balancín	4
122	2.08.086	Perno, M8 x 1.25 HHW especial	4

#	Número de Parte	Descripción	Ctd.
123	717.040005.00	Varilla de empuje	4
124	45.040002.00	Válvula, admisión	2
125	2.08.014	Perno, brida hexagonal M10 x 80	6
126	717.080300.02	Conjunto de guía del aire, cilindro #2	1
127	717.010100.20	Asamblea principal, cilindro 2	1
128	100841	Conjunto de empaque, culata del motor	2
129	717.010100.10	Asamblea principal, cilindro 1	1
130	717.080300.01	Guía del aire, conjunto del cilindro interno 1	1
131	2.11.006	Sello de aceite, eje, Ø7 x Ø14 x 5	1
132	2.15.008	Bujía, F7RTC	2
133	102263	Tapa de balancín	1
134	102428	Resorte, conexión	1
135	100223	Conexión, gobernador	1
136	2.08.107	Perno, brazo del gobernador	1
137	2.03.019	Arandela, Ø8.2 x Ø17 x 0.8	1
138	61.110008.00	Pasador, eje	2
139	1.5801.0810	Rodamiento, girador	2
140	1.97.1.08	Arandela Ø8	2
141	61.110001.00	Eje, gobernador	1
142	100432	Resorte, gobernador	1
143	100178	Palanca, brazo de gobernador	1
144	1.6177.06	Tuerca, M6 brida hexagonal	1
145	717.010000.02	Conjunto de culata del motor 2	1
146	717.010000.01	Conjunto de culata del motor 1	1
147	5.1910.002	Conjunto de cableado, interruptor, apague de bajo nivel de aceite	1

# DIAGRAMA DE PARTES DEL ARMAZÓN Y ASAMBLEAS



## LISTA DE PARTES DEL ARMazón Y ASAMBLEAS

#	Número de Parte	Descripción	Ctd.
1	1.6177.1.06	Tuerca de brida de seguridad M6	24
2	1.5789.0615	Perno de brida, M6 x 15	6
3	161.200507.00	Conjunto de cadena del encintado, cobertor	2
4	164.200500.61.24	Conjunto del cobertor superior, derecha, gris de seda, resistente al fuego y texturado, vea figura B	1
5	161.200110.00	Conjunto de candado del gancho	2
6	161.200021.16.6	Sello, cobertor de acceso, resistente al fuego	1
7	1.16674.0820	Perno de brida, M8 x 20	9
8	1.16674.0812	Perno de brida, M8 x 12	26
9	161.200402.60.24	Cobertor de acceso, armario eléctrico, gris de seda, resistente al fuego y texturado	1
10	161.200109.63	Tira de goma, 575 mm, resistente al fuego	2
11	164.200401.60.24	Cobertor trasero, gris de seda, resistente al fuego y texturado	1
12	5.1460.015	Luz indicadora, 24 v	1
13	161.192100.60	Soporte, guía del aire, alternador, resistente al fuego	2
14	1.862.06	Arandela de seguridad dentada	5
15	5.1560.000	Terminal del cable de tierra, Ø6, UL	1
16	717.090004.21	Tubo, filtro del aire	1
17	2.06.036	Abrazadera, Ø75	1
18	164.200021.00.6	Panel acústico, cámara central trasera, resistente al fuego	1
19	9.3410.02	Cintas de nilón de seguridad para cables, 5 x 500mm	1
20	161.192300.00	Guía del aire, alternador	1
21	163.200500.60.24	Conjunto del cobertor superior, izquierda, gris de seda, resistente al fuego y texturado, vea figura A	1

#	Número de Parte	Descripción	Ctd.
22	161.200021.17.6	Tira de sello, cobertor superior, largo, 625 x 50 x 25 mm, resistente al fuego	1
23	161.201600.02.1	Canaleta, negro	1
24	161.100006.00	Resorte, silenciador	3
25	2.08.119	Perno de brida M8 x 35, silenciador	3
26	163.1010005.00.2	Soporte, silenciador, inferior, negro	1
27	161.200021.13.6	Panel acústico, cobertor del silenciador, delantero, resistente al fuego	1
28	161.200021.18.6	Tira de sello, cobertor superior, corto, 50 x 320 x 25 mm, resistente al fuego	1
29	2.02.032	Tuerca de jaula, M8	4
30	161.200017.63.24	Cobertor de silenciador, trasero, gris de seda, resistente al fuego y texturado	1
31	161.200021.15.6	Espuma, cobertor del silenciador, gris de seda, resistente al fuego	2
32	163.200021.03.6	Panel acústico, cobertor del silenciador, superior, resistente al fuego	1
33	1.5789.0612	Perno de brida, M6 x 12	8
34	2.03.004	Arandela, Ø24 x Ø6.5 x 1.5	4
35	163.200017.01	Deflector termal	1
36	163.200017.60.24	Cobertor del silenciador, gris de seda, resistente al fuego y texturado	1
37	161.1010005.00.2	Soporte, silenciador, superior, negro	1
38	100237.901	Conjunto generador (bloque de alimentación)	1
39	2.06.037	Abrazadera, Ø28	1
40	100237.902	Conjunto del tablero de control	1
41	161.200021.02.6	Tira de sello, cobertor derecho/izquierdo, resistente al fuego	2
42	161.200300.60.24	Conjunto de cobertor lado derecho, gris de seda, resistente al fuego y texturado	1



#	Número de Parte	Descripción	Ctd.
43	161.201900.00	Bisagra	4
44	161.130021.02	Tubería Galvanizada, NPT 3/4	1
45	5.1910.004	Cableado	1
46	2.06.015	Abrazadera, Ø16-Ø25	1
47	161.136000.04.1	Válvula reductora de presión, GLP, GN	1
48	161.200018.00	Soporte, válvula reductora de presión	1
49	1.5789.0629	Perno de brida, M6 x 29	2
50	1.5783.0825	Perno, M8 x 25	8
51	161.200601.60.24	Base central, gris de seda, resistente al fuego y texturado	1
52	2.08.133	Perno macho hembra, M5 x 50	2
53	1.16674.0516	Perno de brida M5 x 16	2
54	161.210018.00	Cobertor, bloque terminal	1
55	161.210011.02	Bloque terminal, 60A, ángulo 90°	1
56	161.200017.61.24	Cobertor del silenciador, delantero, gris de seda, resistente al fuego y texturado	1
57	163.200021.00.6	Panel acústico, pared de incendio izquierda, resistente al fuego	1
58	163.200005.61.24	Pared de incendio, izquierda, gris de seda, resistente al fuego y texturado	1
59	1.6177.1.08	Tuerca de brida de seguridad, M8	21
60	163.192300.00.2	Cobertor del ventilador, rotor, negro	1
61	161.200200.60.24	Cobertor izquierdo, gris de seda, resistente al fuego y texturado	1
62	161.200109.62	Tira de goma, 530 mm, resistente al fuego	2
63	161.200101.60.24	Cobertor delantero, gris de seda, resistente al fuego y texturado	1
64	161.200021.11.6	Espuma, cobertor delantero, resistente al fuego	1
65	161.201800.00	Paleta de plástico, PP	1

#	Número de Parte	Descripción	Ctd.
66	163.200021.10.6	Espuma, Aislamiento térmico, resistente al fuego	1
67	163.130021.01	Manguera de GLP con racor NTP de 3/4	1
68	9.1120.001	Destornillador, surtidor	1
69	5.1900.074	Cables de carga para la batería, 275 mm, 6AWG	1
70	161.200023.00.1	Recipiente de aceite, negro	1
71	1.6182.06	Tuerca de seguridad M6	4
72	1.97.1.06	Arandela, Ø6	4
73	161.080007.00	Tapa, Ø35	2
74	1.5789.0620	Tornillo de brida, M6 x 20	4
75	1.97.1.08	Arandela, Ø8	4
76	2.03.065	Arandela aislante, Ø8 x Ø17	16
77	2.03.064	Arandela aislante, Ø6 x Ø12	4

# DIAGRAMA DE PARTES DEL CONJUNTO DE LA CUBIERTA SUPERIOR, IZQUIERDA

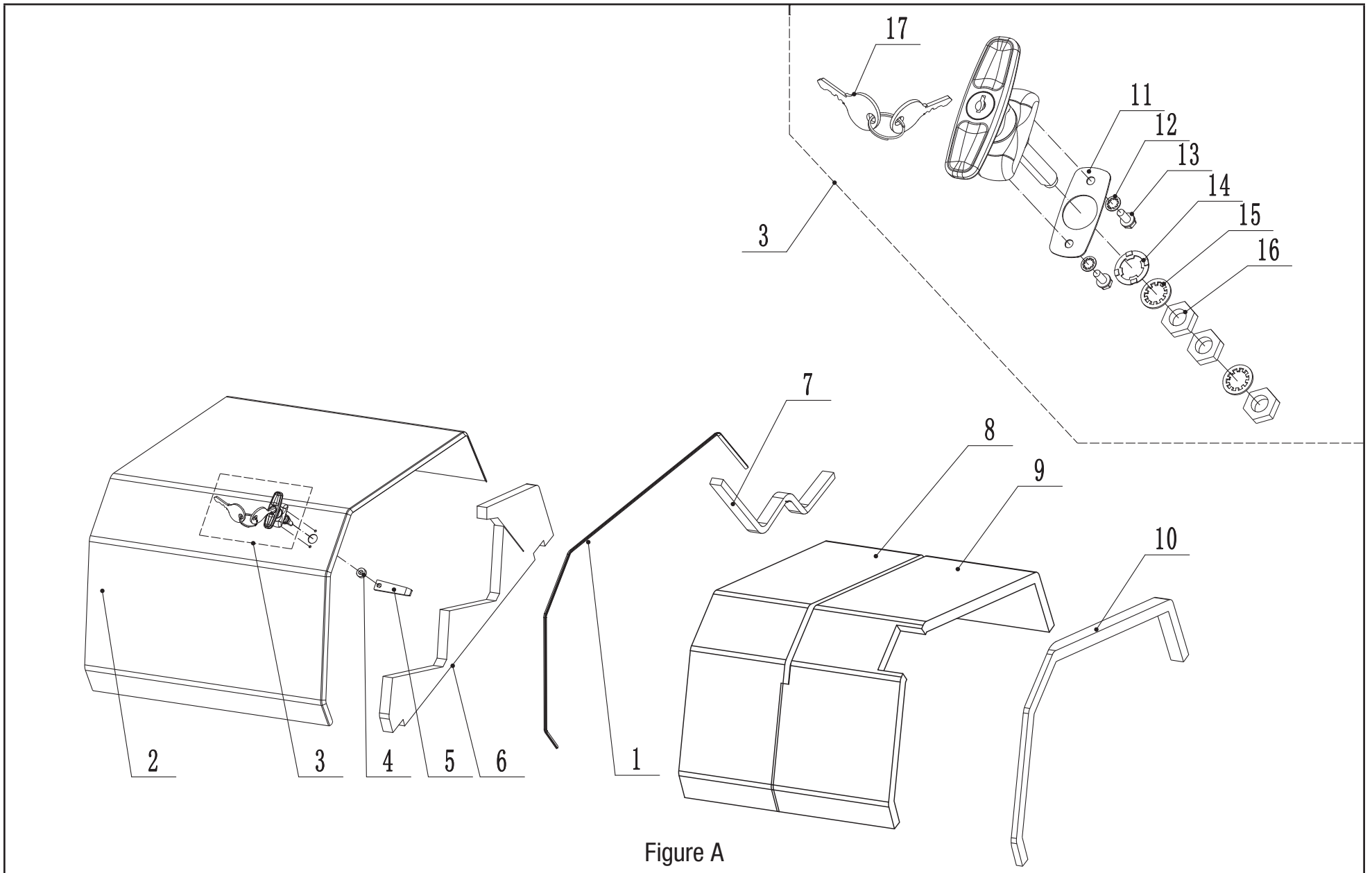


Figure A

## LISTA DE PARTES DEL CONJUNTO DE LA CUBIERTA SUPERIOR, IZQUIERDA

#	Número de Parte	Descripción	Ctd
1	161.200109.00	Tira de sellado, 20 x 1150 x 8mm, canaleta	1
2	161.200500.00.24	Cubierta superior, izquierda	1
3	161.200110.00	Montaje del mango	1
4	2.13.027	Buje, Ø10.5×Ø16×7.5	1
5	161.201004.00	Placa de bloqueo	1
6	163.200021.06	Panel acústico, cubierta izquierda, lateral	1
7	161.200021.19	Tira de sello, cubierta superior, 32 x 560 x 15mm	1
8	161.200021.20	Panel acústico, cubierta, tapa	1
9	163.200021.08	Panel acústico, cubierta izquierda, parte superior	1
10	161.200021.01	Sello, canaleta	1
11	161.200110.00.07	Junta de goma, mango	1
12	161.200110.00.02	Arandela de bloqueo, Ø5	2
13	161.200110.00.03	Perno, M5 x 12	2
14	161.200110.00.04	Arandela ondulada Ø10	1
15	161.200110.00.05	Arandela de bloqueo, Ø10	2
16	161.200110.00.06	Tuerca, M10	3
17	161.200110.00.01	Llave, mango	1

## DIAGRAMA DE PARTES DEL CONJUNTO DE LA CUBIERTA SUPERIOR, DERECHO

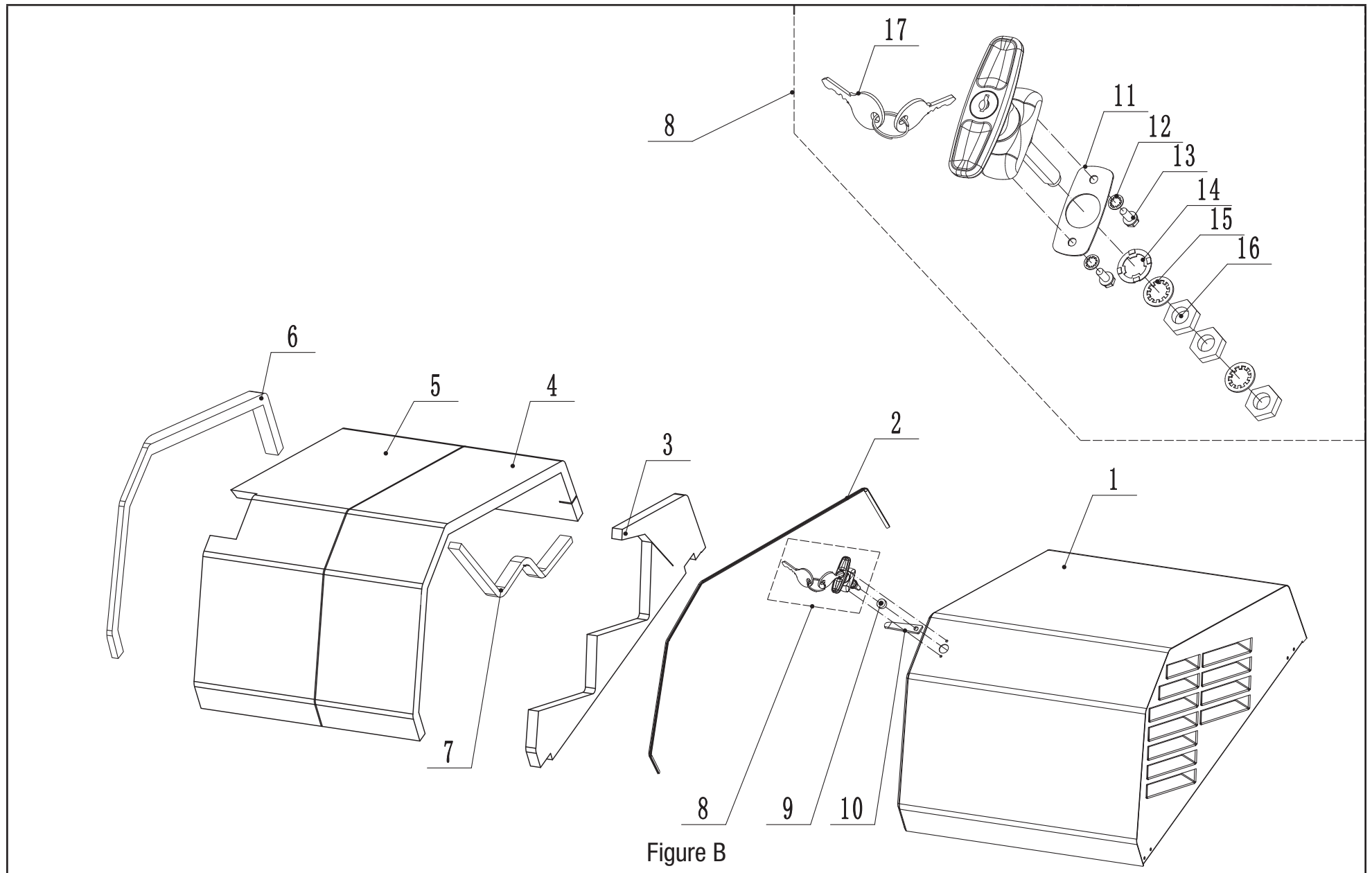
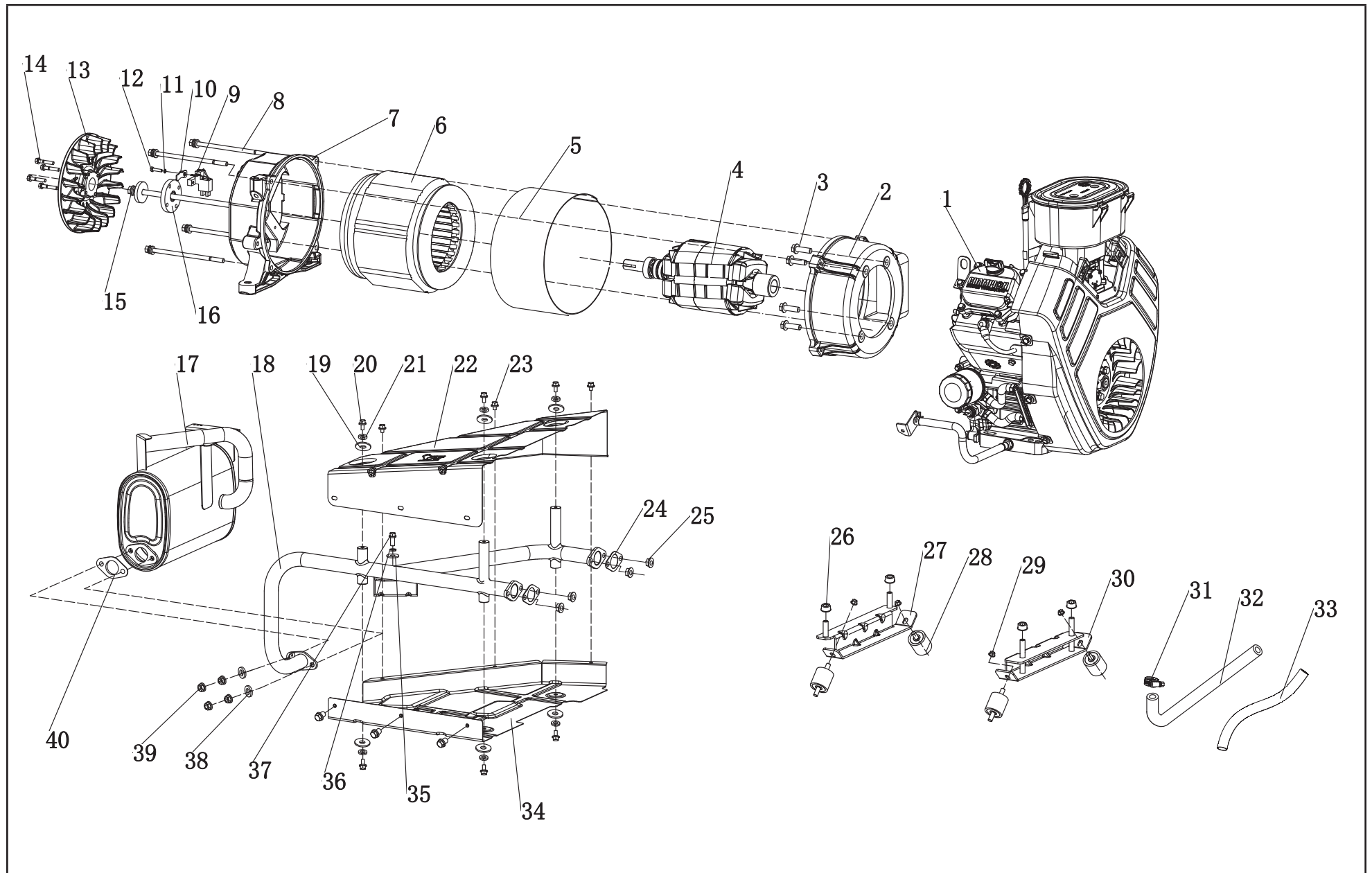


Figure B

**LISTA DE PARTES DEL CONJUNTO DE LA CUBIERTA SUPERIOR, DERECHO**

#	Número de Parte	Descripción	Ctd
1	161.200500.01.24	Conjunto de la cubierta superior, derecha	1
2	161.200109.00	Tira de sellado, 20 x 1150 x 8mm, canaleta	1
3	163.200021.07	Panel acústico, cubierta derecha, lateral	1
4	161.200021.20	Panel acústico, cubierta, tapa	1
5	161.200021.10	Panel acústico, cubierta derecha, parte superior	1
6	161.200021.01	Tira de sellado, 20 x 1150 x 8mm, canaleta	1
7	161.200021.19	Tira de sellado, cubierta superior, 32 x 560 x 15	1
8	161.200110.00	Montaje del mango	1
9	2.13.027	Buje, Ø10.5xØ16x7.5	1
10	161.201004.00	Placa de bloqueo	1
11	161.200110.00.07	Junta de goma, mango	1
12	161.200110.00.02	Arandela de bloqueo, Ø5	2
13	161.200110.00.03	Perno, M5 x 12	2
14	161.200110.00.04	Arandela ondulada,, Ø10	1
15	161.200110.00.05	Arandela de bloqueo, Ø10	2
16	161.200110.00.06	Tuerca, M10	3
17	161.200110.00.01	Llave, mango	1

## DIAGRAMA DE PARTES DE ALTERNADOR Y SISTEMA DE ESCAPE

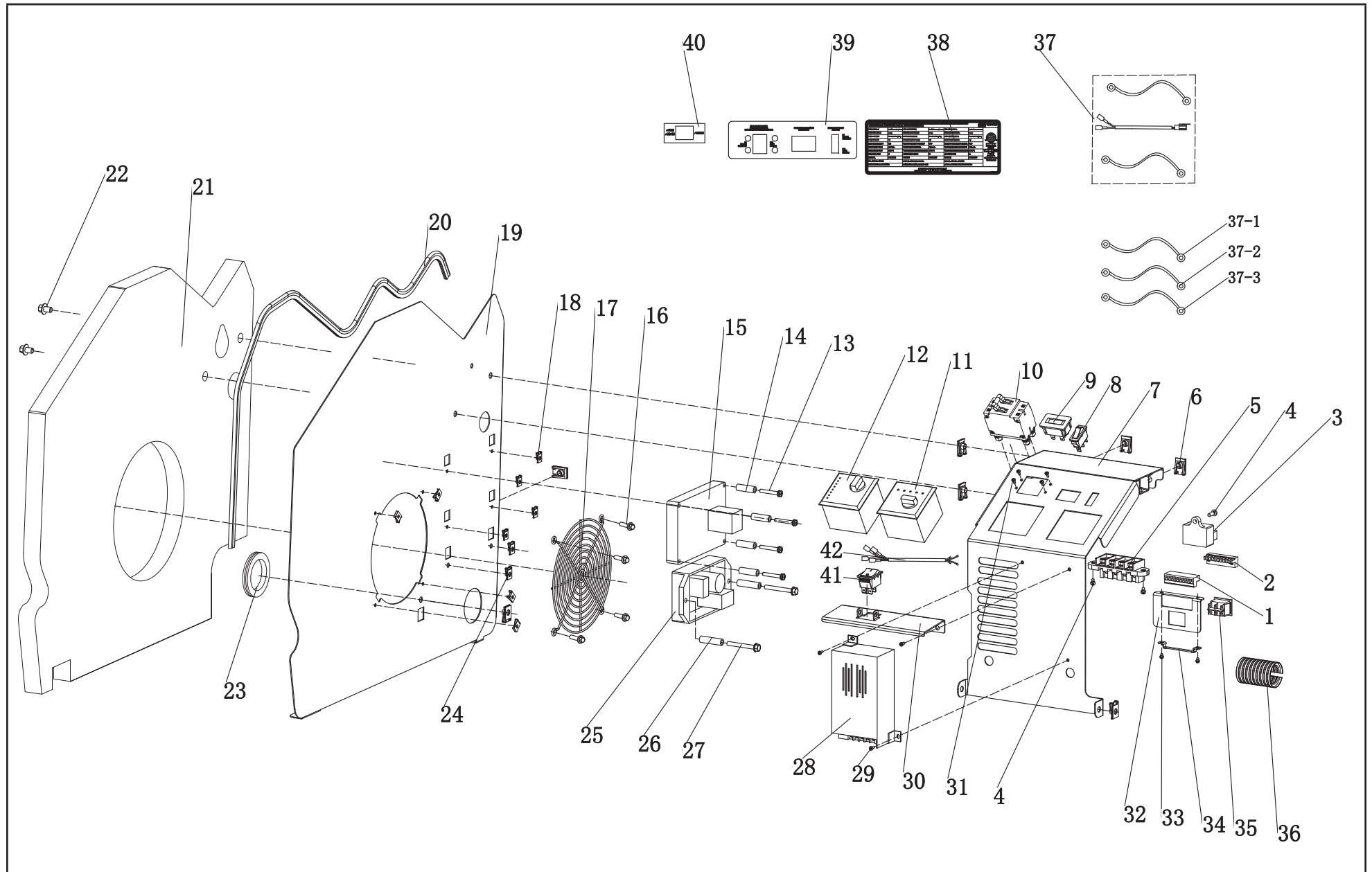


## LISTA DE PARTES DE ALTERNADOR Y SISTEMA DE ESCAPE

#	Número de Parte	Descripción	Ctd.
1	100206	Motor	1
2	161.190007.00	Armazón delantero, estator	1
3	1.5789.1022	Perno de brida, M10 x 22	4
4	164.191100.00	Componente del rotor, Ø135 x 170	1
5	164.191002.00	Cobertor del estator	1
6	164.191200.00	Conjunto del estator, Ø230 x 170	1
7	161.190002.00	Armazón trasero, estator	1
8	2.08.131	Conjunto de perno M8 x 220	4
9	161.190300.00	Conjunto de escobilla de carbono	1
10	122.190004.01	Broche, escobilla de carbono	1
11	1.93.05	Arandela de seguridad, Ø5	1
12	1.5783.0520	Perno M5 x 20	1
13	164.190001.00	Ventilador del rotor, 14kW, aluminio	1
14	1.5789.0629	Perno de brida M6 x 29	4
15	2.08.130	Conjunto de perno de brida, M10 x 385	1
16	164.190019.00	Placa de brida, ventilador	1
17	163.101000.00	Conjunto del silenciador	1
18	164.101001.00	Tubo del escape	1
19	2.03.004	Arandela Ø24 x Ø6.5 x 1.5	6
20	1.5789.0615	Perno de brida, M6 x 15	6
21	1.93.06	Arandela de seguridad, Ø6	6
22	164.080009.00.2	Guía de aire, tubo del silenciador, cima	1
23	1.9074.17.0612	Conjunto de tornillos/arandelas M6 x 12	6
24	717.100001.00	Empaque, tubo de escape	2
25	1.6187.1.08	Tuerca, M8	4
26	1.6177.1.10	Tuerca de seguridad de brida, M10	4
27	161.201600.01	Soporte, armazón trasero	1
28	161.200605.00	Soporte del motor	4

#	Número de Parte	Descripción	Ctd.
29	1.6177.1.08	Tuerca de seguridad de brida, M8	4
30	164.201600.00	Soporte, motor	1
31	2.06.015	Abrazadera Ø16-Ø25	1
32	163.130021.00	Tubo, GLP/GN	1
33	5.1330.019	Recubrimiento, manguera GLP, PVC, Ø25 x 200	1
34	164.080009.01.2	Guía de aire, tubo del silenciador, abajo	1
35	1.96.08	Arandela, Ø8	1
36	1.93.08	Arandela de seguridad, Ø8	1
37	1.16674.0825	Tornillo de brida M8 x 25	1
38	1.7244.10	Arandela de seguridad Ø10	2
39	1.6187.1.10	Tuerca M10	4
40	161.101002.00	Empaque, silenciador	1

# DIAGRAMA DE PARTES DE TABLERO DE CONTROL





## LISTA DE PARTES DEL TABLERO DE CONTROL

#	Número de Parte	Descripción	Ctd.
1	5.1600.010	Conector, diez orificios, macho	1
2	5.1610.010	Conector, diez orificios, hembra	1
3	5.1810.007	Protector de sobre tensión	1
4	1.818.0514	Tornillo, M5 x 14	3
5	161.210011.03	Bloque terminal, 75A	1
6	2.02.032	Tuerca de jaula, M8	7
7	163.200004.60.24	Cobertor, armario eléctrico, gris de seda, resistente al fuego y texturado	1
8	5.1000.006.3	Interruptor, UL, rojo	1
9	5.1420.002	Medidor de horario	1
10	5.1241.965	Disyuntor de 65 Amp, doble polo, UL	1
11	5.1850.004.Y	Control del ATS, ATS100	1
12	5.1850.003.Y	Control del generador, 100666Y	1
13	1.5789.0550	Perno brida, M5 x 50	4
14	2.13.028	Cojinete, Ø5.5 x Ø14 x 25	4
15	5.1850.005	Modulo del Relé, motor	1
16	2.08.068	Tornillo de brida, M5 x 13	4
17	161.200020.00	Reja	1
18	2.02.030	Tuerca de jaula M5	8
19	163.200005.60.24	Pared de incendio, derecho, gris de seda, resistente al fuego y texturado	1
20	163.200109.60	Tira de goma, 1000 mm, resistente al fuego	1
21	164.200021.01.6	Espuma, pared de incendio derecho, resistente al fuego	1
22	1.16674.0812	Perno de brida, M8 x 12	3
23	163.210003.00	Arandela, cable	1
24	2.02.031	Tuerca de jaula, M6	2
25	161.190200.04	AVR, TT916U-402	1
26	2.13.029	Cojinete, Ø7 x Ø14 x 50	2

#	Número de Parte	Descripción	Ctd.	
27	1.5789.0675	Perno de brida, M6 x 75	2	
28	5.1820.003	Cargador, batería 24 V	1	
29	1.9074.4.0414.2	Tornillo, M4 x 14	3	
30	163.200004.61.24	Cobertor, cargador, gris de seda, resistente al fuego y texturado	1	
31	1.9074.4.0306	Tornillo, M3 x 6	4	
32	164.200018.00.24	Soporte, interruptor, gris de seda	1	
33	1.823.0412	Tornillo, M4 x 12	2	
34	161.210017.00	Soporte, diez orificios, conector	1	
35	5.1000.008.1	Interruptor, negro	1	
36	5.1320.017	Conducto de plastico, CSA, 50mm	1	
37	100237.21.10.V1.0	Conjunto de cableado	1	
	37-1	5.1910.005	Cable de batería positivo, rojo	1
	37-2	5.1910.006	Cable de la batería negativo, negro	1
	37-3	5.1900.074	Cable de transferencia de batería, negro	1
38	164.230004.00.V1.0	Calcomania, placa de nombre, 100237	1	
39	163.230003.00.V1.0	Calcomania, tablero de control, 100136	1	
40	100237.230005.00	Calcomania, ATS Selector	1	
41	5.1050.009	Interruptor, UL, negro	1	
42	100237.21.20	Ensamblaje de cables, interruptor de apagado	1	

# DIAGRAMA DE CABLEADO

