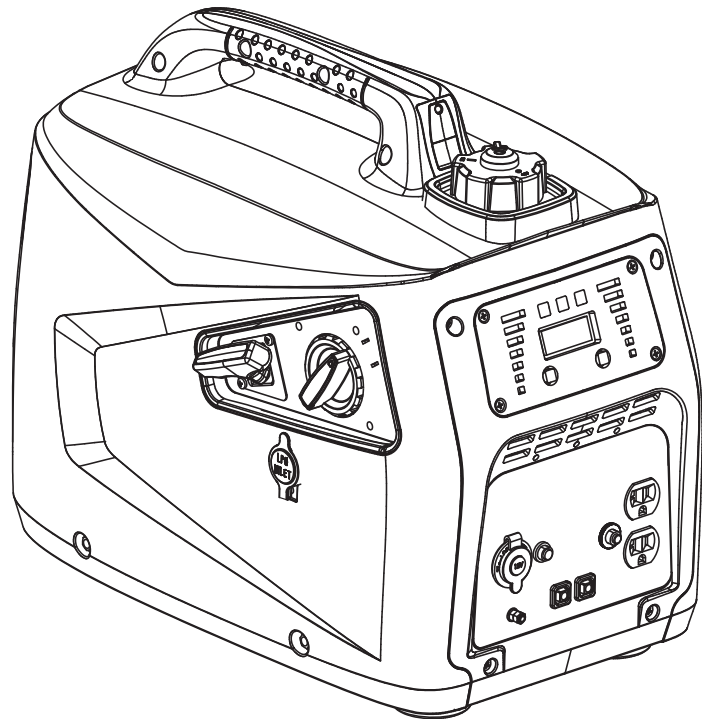




Champion Power Equipment, Inc., Santa Fe Springs, CA EE.UU.

MODELO #100264



INFORMACIÓN DE PARTES

GENERADOR INVERSOR PORTÁTIL DE 3200W

RANGO DE NÚMERO DE SERIE: TODOS

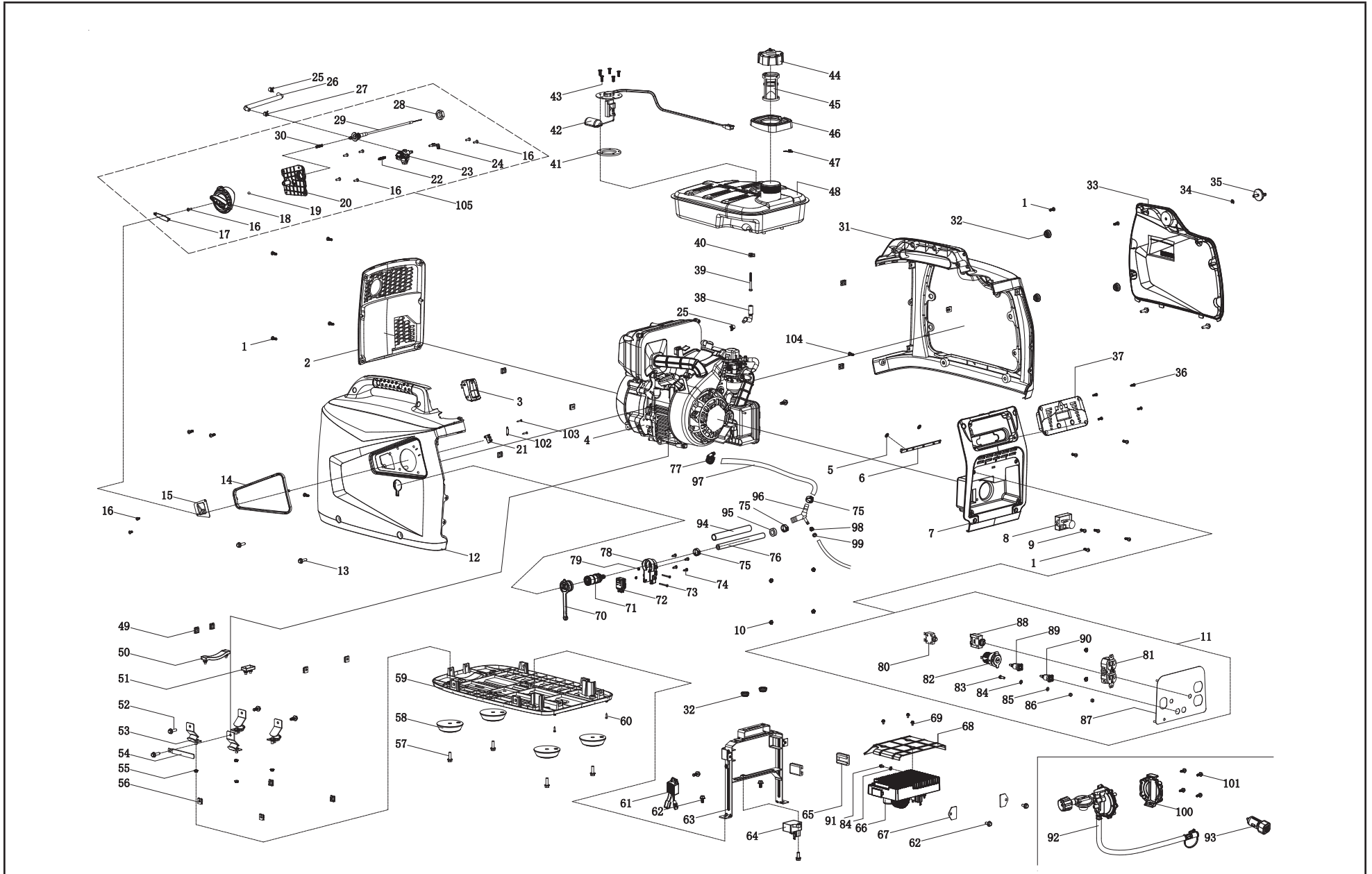


Para pedir piezas de reemplazo por favor visite:
shop.championpowerequipment.com
o llame al **1-877-338-0999**.

TABLE OF CONTENTS

Diagrama de partes del generador inversor	3
Lista de partes del generador inversor	4
Diagrama de partes del Motor	6
Lista de partes del motor.....	7
Diagrama de cableado	9

DIAGRAMA DE PARTES DEL GENERADOR INVERSOR



LISTA DE PARTES DEL GENERADOR INVERSOR

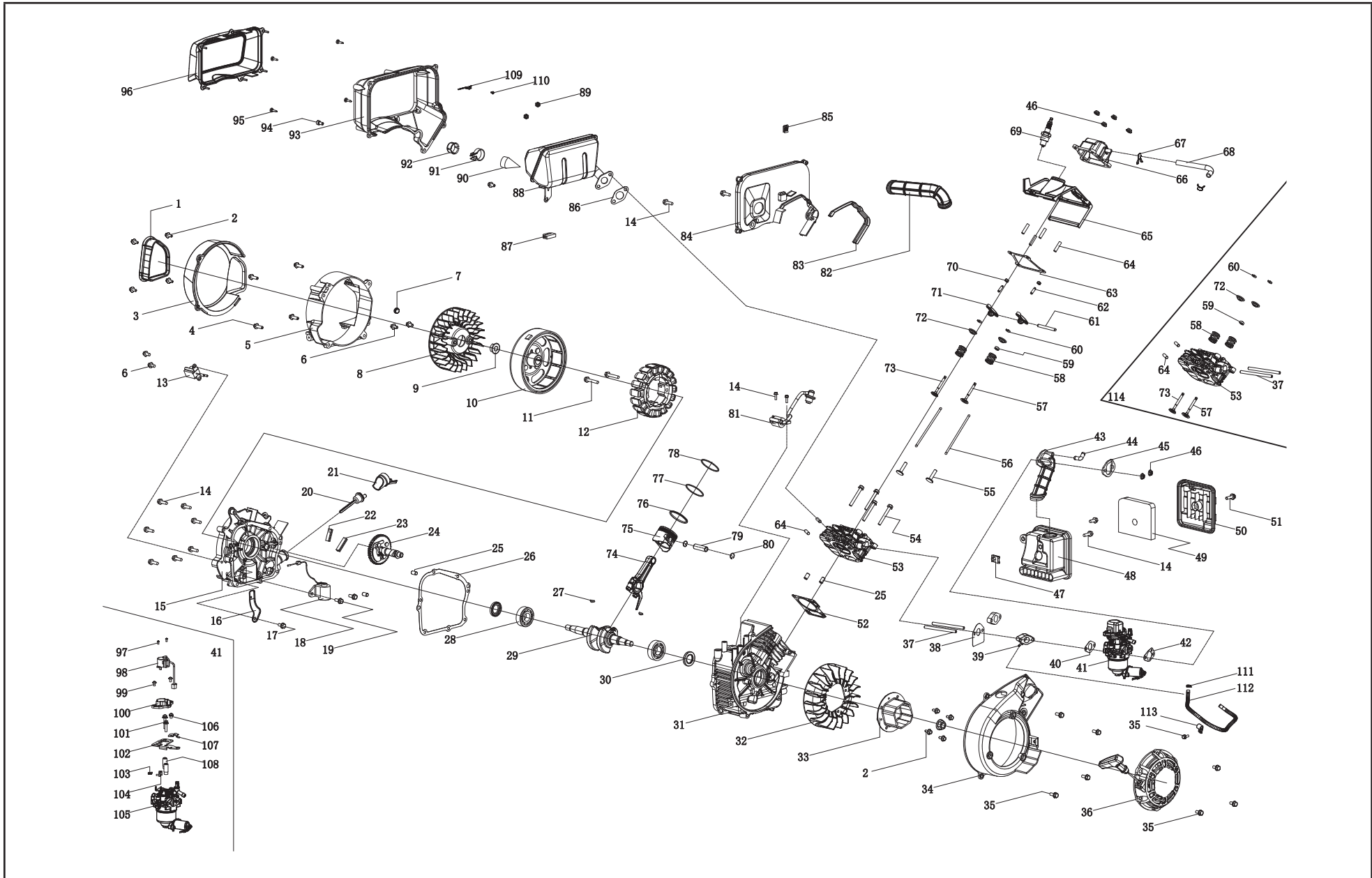
#	Part Number	Description	Qty.
1	1.818.0514.1	Tornillo M5 x 14, Negro	12
2	62.200200.00	Cubierta, Izquierda, negra	1
3	62.214000.00	Conjunto de luz indicadora, tanque de combustible	1
4	62.490	Motor, 80 cc	1
5	2.03.061	anillo de seguridad	2
6	62.214000.01	Conjunto de luces indicadoras, panel de control	1
7	62.200300.00	Cubierta, derecha, negra	1
8	88.126000.00	Asamblea de encendido	1
9	1.818.0414.1	Tornillo M4 x 14, Negro	2
10	1.6177.1.04.1	Contratuercas M4, Brida, Negra	6
11	100306.21	Montaje del panel de control	1
12	62.200101.01.48	Cubierta frontal, amarilla	1
13	1.5789.0615.1	Perno de brida M6 x 15, negro	4
14	62.200106.00	Tira de protección	1
15	62.061200.00	placa guía, cuerda	1
16	1.823.0412.1	Tornillo M4 x 12, Negro	9
17	62.139002.00	Cubierta, perilla giratoria	1
18	62.139001.01	Botón giratorio	1
19	62.139008.00	Cojinete de bolas, perilla giratoria	1
20	62.139004.01	placa fija	1
21	5.1050.008	Micro interruptor	1
22	62.139007.00	Resorte, bola de acero	1
23	62.070400.01	Válvula de gasolina	1
24	62.139006.00	Placa de presión	1
25	2.06.016	Abrazadera, Ø8,7 x b8	2
26	62.070011.00	Tubo, válvula de combustible a carburador	1
27	2.06.007	Abrazadera, Ø8 x b6	1
28	2.02.036	Tuerca hexagonal fina M16 x 1,5	1
29	62.130200.00	Ensamblaje del estrangulador	1
30	62.130201.00	Resorte, estrangulador de tracción	1

#	Part Number	Description	Qty.
31	62.200401.00.48	Partidario, Cubierta Trasera, Amarillo	1
32	81.200102.00	Chaqueta de redondez	5
33	62.200402.01.48	Protector, Cubierta Trasera, Amarillo	1
34	1.896.05	Arandela Partida Ø5	1
35	62.200410.00	Perilla Giratoria, Protector, Cubierta Trasera	1
36	1.819.0414.2	Tornillo hundido M4 x 14	4
37	62.210017.00	Pantalla multifunción	1
38	88.070011.01	Tubería, Tanque De Combustible A Válvula	1
39	111.070300.01	Filtro de combustible, malla de alambre	1
40	2.06.018	Abrazadera, Ø10,5 x b8	1
41	122.070036.00	Anillo de sello	1
42	62.070035.00	Sensor de nivel de combustible	1
43	1.819.0516.2	Tornillo hundido M5 x 16	5
44	62.070100.00	Tapón del depósito de combustible	1
45	62.070300.00	Filtro de combustible	1
46	62.200502.00	Aliviadero, Tanque de Combustible	1
47	82.080009.00	Clip de bigote	1
48	62.071000.00	Tanque de Combustible, 4.2L, Negro	1
49	2.02.010	Tuerca enjaulada M5	10
50	81.200603.00	Montaje, cubierta final	1
51	81.200602.00	Caucho de montaje, cubierta final	1
52	1.5789.0615	Perno de brida M6 x 15	6
53	81.200605.00	Montaje del motor	4
54	2.05.050	Abrazadera, Alambre, 100	1
55	1.6177.1.06.1	Contratuercas M6, Brida, Negra	4
56	2.02.013	Tuerca enjaulada M6	4
57	1.5789.0620	Perno de brida M6 x 20	4
58	62.200604.00	Caucho de montaje, ajuste de base	4
59	62.200601.00	Componente de configuración base	1
60	1.845.2913	Tornillo de rosca ST2.9 x 13	2

#	Part Number	Description	Qty.
61	5.1800.009	Rectificador	1
62	1.5789.0612	Perno de brida M6 x 12	5
63	62.070045.01	Partidario, tanque de combustible	1
64	5.1820.004	Cargador	1
65	81.220001.00	Protector, Unidad de Control	2
66	62.221000.00	Unidad de Control, 1600W / 120V / 60HZ	1
67	81.220003.00	Placa de presión, unidad de control	2
68	62.220006.00	Cubierta de aire, unidad de control	1
69	1.9074.1.0408	Tornillo M4x8	3
70	62.200102.00	Funda de goma circular	1
71	87.070021.02	Conexión de entrada	1
72	5.1050.000	Micro interruptor	1
73	1.819.1.0330	Tornillo hundido M3 x 30	2
74	1.845.3513	Tornillo de rosca ST3.5 x 13	4
75	2.06.048	Abrazadera Ø15.7	3
76	62.070012.00	Tubo 220 mm	1
77	2.06.019	Abrazadera Manguera Ø15	1
78	62.070037.00	Soporte, Conexión de Entrada	1
79	1.6170.03	Tuerca hexagonal M3	2
80	5.1200.308	Disyuntor de 8 amperios, pulsador	1
81	5.1120.010	Receptáculo 5-20R, dúplex	1
82	5.1110.005	Receptáculo, DC12V	1
83	1.5783.0516.1	Perno M5 x 16, Negro	1
84	1.862.05	Arandela de seguridad Ø5, dentada	2
85	1.97.1.05.1	Arandela, Ø5, Negro	1
86	1.6170.05.1	Tuerca M5, Negra	2
87	62.01.1.2	Panel de control	1
88	5.1213.920	Disyuntor de 20 amperios, pulsador, CSA	1
89	83.210001.00.1	Puerto de conexión, negro	1
90	83.210001.00.3	Puerto de conexión, rojo	1
91	1.16674.0510	Perno de brida M5 x 10	1
92	62.130000.90	Manguera GLP Con Regulador, 700 mm	1

#	Part Number	Description	Qty.
93	9.1700.008	"Enchufe, USB 5V/2.4A"	1
94	5.1320.029	Tubo Plástico 170 mm	1
95	2.12.011	Anillo amortiguador ,15x9	1
96	62.130031.00	Tubería de tres vías	1
97	62.070012.01	Tubo 150 mm	1
98	2.06.049	Abrazadera Ø10.5	1
99	2.12.004	Anillo amortiguador ,9.5x10	1
100	62.138000.90	Cubierta del regulador	1
101	1.5789.0612.1	Perno de brida M6 x 12, negro	4
102	62.200025.00	Placa de presión	1
103	1.848.2995	Tornillo de rosca ST2.9 x 9.5	2
104	1.818.0512.3	Tornillo M5 x 12, Verde	2
105	62.139000.01	Conjunto de perilla giratoria	1

DIAGRAMA DE PARTES DEL MOTOR



LISTA DE PARTES DEL MOTOR

#	Part Number	Description	Qty.
1	62.190006.00	Manguito de goma, cubierta final	1
2	1.5789.0512	Perno de brida M5 x 12	4
3	62.190002.01	Cubierta, carcasa final	1
4	1.16674.0620	Perno de brida M6 x 20	4
5	62.190002.00	Carcasa final, motor	1
6	1.16674.0612	Perno de brida M6 x 12	5
7	24.091008.01	Tapa final	1
8	62.190001.00	Ventilador de refrigeración, Rotor	1
9	2.02.018	Tuerca M12x1.25	2
10	62.191100.00	Componente de rotor	1
11	1.5789.0635	Perno de brida M6 x 35	2
12	62.191200.03	Componente del estator	1
13	81.122000.00	Ensamblaje del gatillo	1
14	1.5789.0620	Perno de brida M6 x 20	12
15	81.030007.00	Cubierta, Cáster	1
16	81.030006.00	Placa, Bobina	1
17	1.5789.0608	Perno de brida M6 x 8	1
18	81.127000.00	Sensor de nivel de aceite	1
19	1.5789.0612	Perno de brida M6 x 12	2
20	81.031000.00	Ensamblaje de varilla de nivel de aceite	1
21	81.030035.00	pezón de aceite	1
22	81.030013.00	Tira de sellado 1, tapa del cárter	1
23	81.030013.01	Tira de sellado 2, tapa del cárter	1
24	81.040100.00	Árbol de levas	1
25	2.04.002	Pasador Ø8 x 14	4
26	81.030008.00	Junta, tapa del cárter	1
27	2.14.013	Llave Woodruff 3 x 5 x 13	2
28	1.276.6204	Cojinete 6204	2
29	81.050100.00	Cigüeñal	1
30	2.11.019	Sello de aceite Ø20 x Ø35 x 5	2

#	Part Number	Description	Qty.
31	81.030100.00	Caja del cigüeñal	1
32	81.080001.00	Ventilador	1
33	81.060001.00	polea de arranque	1
34	62.080100.00	Versión de fan	1
35	1.5789.0615	Perno de brida M6 x 15	9
36	62.061000.00	Asamblea de retroceso	1
37	2.01.049	Espárrago M6 x 99	2
38	81.130002.00	Junta, Aislante	1
39	62.130001.00	Aislante, Carburador	1
40	81.130003.00	Junta, Carburador	1
41	62.130000.03	Montaje del carburador	1
42	81.130004.00	Junta, filtro de aire	1
43	81.090004.00	tubo, filtro de aire	1
44	81.090003.00	Articulación, tubo de ventilación	1
45	81.090005.00	Placa de presión, tubo de filtro de aire	1
46	1.6177.1.06.3	Tuerca de bloqueo de brida M6	6
47	2.02.013	Tuerca enjaulada M6	1
48	62.091100.00	base, filtro de aire	1
49	81.091003.00	elemento, filtro de aire	1
50	62.091200.00	Cubierta, filtro de aire	1
51	2.08.053	Perno M6x20	1
52	81.030009.00	Culata Junta	1
53	62.010100.02	Cabeza de cilindro	1
54	1.5789.0655	Perno de brida M6 x 55	4
55	81.040013.00	Levantador de válvula	2
56	81.040005.00	Varilla de empuje	2
57	81.040002.00	válvula de admisión	1
58	83.040003.01	Primavera válvula	2
59	81.040017.00	Sello de aceite, válvula	1
60	83.040014.01	Collar de válvula	2

#	Part Number	Description	Qty.
61	81.040016.00	eje, balancín	1
62	81.040012.00	Tornillo, ajuste de válvula	2
63	62.020002.00	Junta, tapa de culata	1
64	2.01.027	Espárrago M6 x 27	6
65	62.080200.00	Cubierta de aire, cilindro	1
66	62.021000.00	Cubierta, Culata	1
67	2.06.010	Abrazadera, Ø10,5 x Ø1	2
68	62.020001.00	Tubo de ventilación	1
69	2.15.013	Bujía E7RTC	1
70	2.02.009	Tuerca M5 x 0,5, Bloqueo	2
71	81.040009.00	Balancín, válvula de admisión	2
72	83.040001.01	Retenedor, resorte de válvula	2
73	81.040006.00	Válvula de escape	1
74	81.050200.00	Conjunto de biela	1
75	81.050005.02.1	Pistón	1
76	81.050303.02	Conjunto de anillo, aceite	1
77	81.050302.02	Anillo de pistón, segundo	1
78	81.050301.02	Anillo de pistón, primero	1
79	81.050003.00	Pasador de muñeca, pistón	1
80	2.09.007	Circlip Ø13,5 x Ø1	2
81	81.123000.01	Bobina de encendido	1
82	81.080003.00	Ducto de aire	1
83	81.081001.00	Sello protector del silenciador	1
84	62.081100.00	Protector de silenciador, lateral	1
85	81.081003.00	Inserto de fijación	1
86	81.100001.00	Junta, tubo de escape	1
87	81.081002.00	Manguito de sello de goma	1
88	62.101100.00	Montaje del silenciador	1
89	1.6175.06.3	Tuerca M6	2
90	81.101300.00	Parachispas	1
91	2.06.011	Abrazadera, Ø25 x b10	1
92	81.101501.00	Tapa, Parachispas	1

#	Part Number	Description	Qty.
93	62.081200.00	Escudo medio, silenciador	1
94	1.70.0616	Perno hexagonal interior M6X16	1
95	1.845.4817	Tornillo de rosca ST4.8 x 17	4
96	62.081300.00	Escudo terminal, silenciador	1
97	1.818.0306.1	Tornillo M3x6	2
98	62.132200.00	Motor paso a paso	1
99	1.9074.1.0408	Tornillo M4x8	2
100	81.132100.00	Base de motor paso a paso	1
101	1.9074.4.0535	Tornillo M5x35	2
102	62.130005.00	Soporte, motor paso a paso	1
103	81.130010.00	Primavera conector	1
104	81.130008.00	Conector, eje de la válvula de estrangulación	1
105	81.131000.03	Carburador	1
106	1.9074.3.0510	Tornillo M5x10	1
107	62.130007.00	Placa de presión, línea de control del estrangulador	1
108	81.130006.00	Tirante, placa de soporte	2
109	62.080005.00	Placa Escudo medio	1
110	1.845.4295	Tornillo de rosca ST4.2 x 9.5	1
111	2.06.049	Grapa Ø10,5	1
112	62.070012.02	Tubo 315 mm	1
113	2.05.055	Abrazadera Ø9.5	1
114	62.010000.00	Conjunto de culata	1

DIAGRAMA DE CABLEADO

