



# QUICK START

QUICK START GUIDE • GUÍA DE INICIO RÁPIDO



## 200964

3500W Wireless Start Generator  
Generador con Encendido Inalámbrico de 3500W

### **⚠ WARNING:**

Read the ENTIRE operator's manual to become familiar with the features of the product before operating.

Failure to operate the product correctly can result in damage to the product, personal property and cause serious injury or even death.

### **⚠ ADVERTENCIA:**

Lea el manual del operador COMPLETAMENTE para familiarizarse con las características del producto antes de operarlo.

La falla en operar el producto correctamente puede resultar en daños al producto, propiedad personal y causar lesiones graves o incluso la muerte.

**CHAMPION**  
GLOBAL POWER EQUIPMENT

[www.championpowerequipment.com](http://www.championpowerequipment.com)

© Champion Power Equipment 2021.

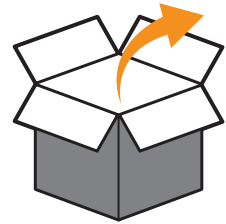
All Rights Reserved. / Todos los derechos reservados.

# Set Up / Montaje


# 1.

**Open shipping carton.**  Assembly > Unboxing

**Abra el cartón de envío.**  Montaje > Desempacando

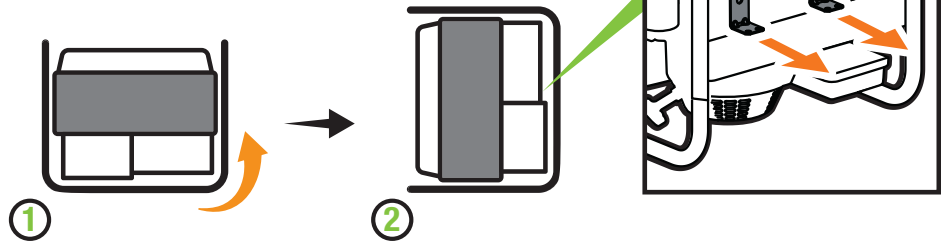


# 2.

**Remove brackets.**  Assembly > Remove Shipping Support Brackets.

**Remueva las ménsulas.**

 Montaje > Remueva las Ménsulas de Soporte de Envío.

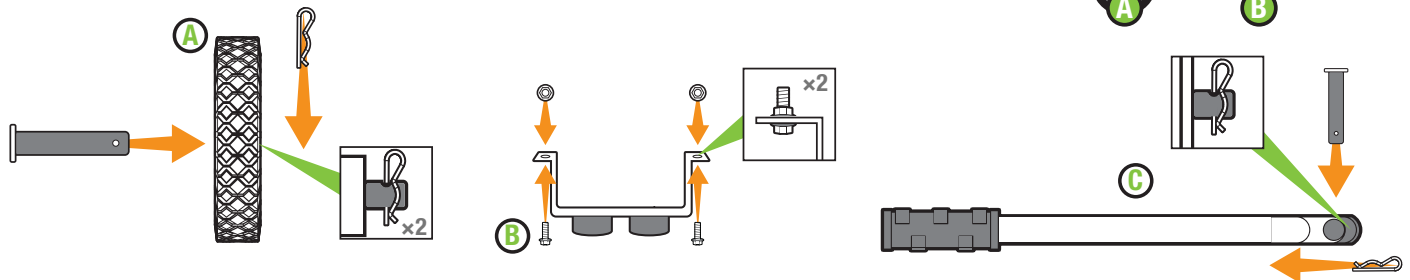


# 3.


**Attach wheel kit.**  Assembly > Install Wheel Kit

**Fije el juego de ruedas.**

 Montaje > Instale el Juego de Ruedas



# 4.

**Connect the battery.**  Assembly > Connect the Battery.

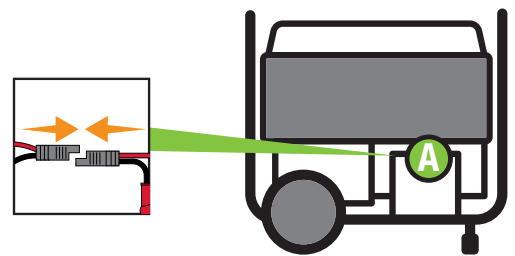
Cut cable tie on each side of battery connector.

Push two halves of battery connector together tightly.

**Conecte la batería.**  Montaje > Conecte la Batería.

Corte la atadura de cable a cada lado del conector de la batería.

Empuje dos mitades del conector de la batería firmemente.



# 5.

**Add oil.**  Assembly > Add Engine Oil.

Recommended: 10W-30, up to 16.9 fl. oz. (500 ml). DO NOT overfill.

**Agregue aceite.**  Montaje > Agregue Aceite al Motor.

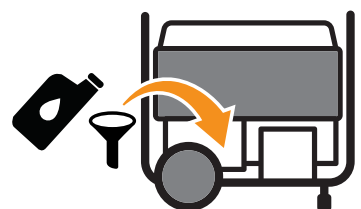
Recomendado: 10W-30, hasta 16.9 fl. oz. (500 ml). NO sobrellene.

**10W-30**



**MAKE SURE SHIPPING BRACKETS  
ARE REMOVED BEFORE ADDING OIL.**

**ASEGURE QUE LAS MÉNSULAS DE ENVÍO  
ESTÉN REMOVIDAS ANTES DE AGREGAR ACEITE**



## 6.

### Move the generator outdoors. / Mueva el generador afuera.

Move generator to an open, outdoor area. Point exhaust away. Never run generator in enclosed areas (e.g., not in house or garage).

Mueva el generador a un área abierta al aire libre. Dirija el escape alejado. No opere el generador en áreas cerradas (ej., no en la casa o garaje).



Keep all objects at least 5 feet (1.5 m) from generator. Heat from the muffler and exhaust gas can ignite combustible materials.

Mantenga todos los objetos por lo menos 5 pies (1.5m) del generador. El calor del silenciador y el gas del escape pueden incendiar objetos combustibles.



## 7.

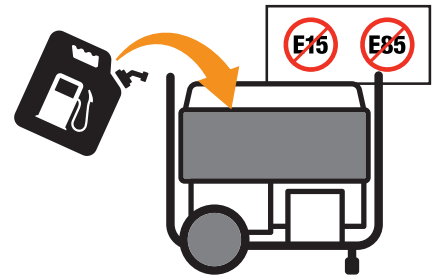
### Add fuel. 📖 Assembly > Add Fuel

**DO NOT** use E15 or E85.

### Agregue combustible.

📖 Montaje > Agregue combustible.

**NO** use E15 o 85.



## 8.

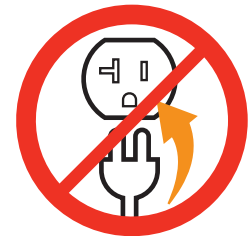
**DO NOT** plug in any electrical devices.

**NO** enchufe ningún aparato electrónico.



**NEVER START OR STOP THE GENERATOR WITH ELECTRICAL DEVICES CONNECTED OR TURNED ON!**

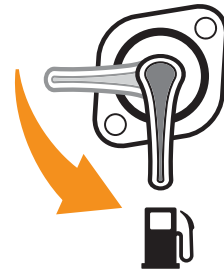
**¡NUNCA** ENCIENDA UN GENERADOR CON APARATOS ELECTRONICOS ENCHUFADOS O ENCENDIDOS!



## 9.

Turn the **fuel valve** "ON".

Abra la **válvula de combustible** a "ENCENDIDO."



## 10a.

### Wireless Start

1. Push the **battery switch** to the "ON" position.
2. Push the **ignition switch** to the "ON" position.
3. Press and release the "START" button on the remote control.

### Encendido Inalámbrico

1. Oprima el **interruptor de la batería** a la posición "ENCENDIDO."
2. Oprima el **interruptor de arranque** a la posición "ENCENDIDO."
3. Oprima y suelte el botón "ENCENDER" en el control remoto.



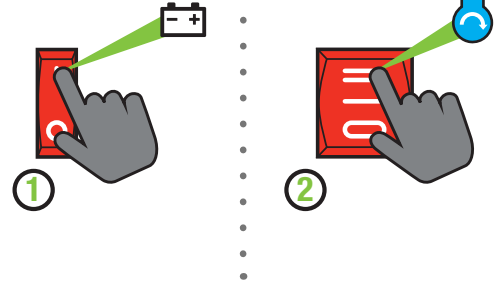
## 10b.

### Electric Start

1. Push the **battery switch** to the “ON” position.
2. Press and hold the **ignition switch** to the “START” position.

### Encendido Eléctrico

1. Oprima el **interruptor de la batería** a la posición “ENCENDIDO.”
2. Oprima y mantenga oprimido el **interruptor de arranque** en la posición “ARRANCAR.”



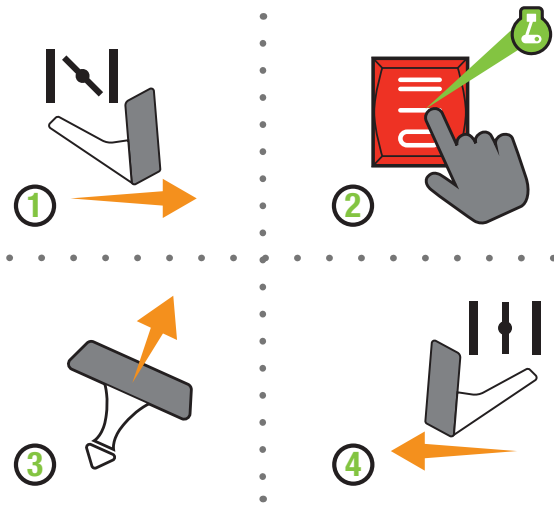
## 10c.

### Manual Start

1. Move the **choke lever** to the “CHOKE” position.
2. Push the **ignition switch** to the “ON” position.
3. Pull the **starter cord**.
4. Move the **choke lever** to the “RUN” position.

### Encendido Manual

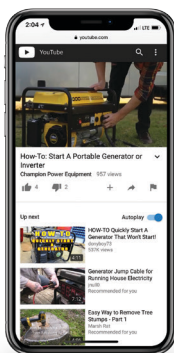
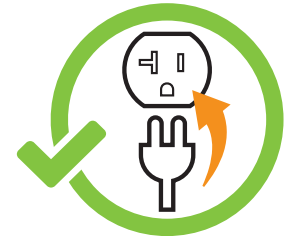
1. Mueva la **palanca del ahogador** a la posición “AHOGAR.”
2. Oprima el **interruptor de arranque** a la posición “ENCENDIDO.”
3. Jale el **arrancador retráctil**.
4. Mueva la **palanca del ahogador** en la posición “CORRER.”



## 11.

**Plug in.** 📖 Operation > Connecting Electrical Loads.

**Enchufe.** 📖 Operación > Conectando Cargas Eléctricas.



Visit our YouTube channel to watch our how-to videos and subscribe to view our latest videos on our Champion Power Equipment products!

Visite nuestro canal de YouTube para ver nuestros videos de guías o suscribase para ver los videos más recientes en nuestros productos Champion Power Equipment.

NEED ASSISTANCE OR HAVE A QUESTION?  
GIVE US A CALL.

NECESITA AYUDA O TIENE ALGUNA PREGUNTA?  
DÉNOS UNA LLAMADA.

 1-877-338-0999

CHAMPIONPOWEREQUIPMENT.COM