

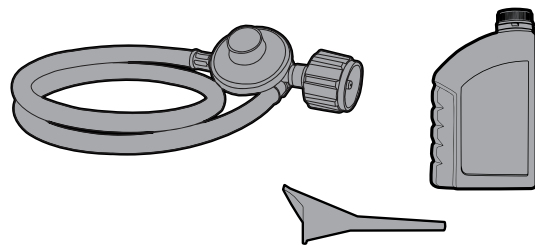


## QUICK START




QUICK START GUIDE • GUÍA DE INICIO RÁPIDO



### PARTS INCLUDED / Partes incluidas



**! DANGER / PELIGRO**


**MOVE GENERATOR OUTDOORS**  
 Using a generator indoors CAN KILL YOU IN MINUTES. Generator exhaust contains carbon monoxide. This is a poison you cannot see or smell.

NEVER use inside a home or garage, EVEN IF doors and windows are open.  
 ONLY use OUTSIDE and far away from windows, doors, and vents.

**MUEVA EL GENERADOR AL INTERPERIE**  
 El uso de un generador en interiores PUEDE MATARLO EN MINUTOS. El escape del generador contiene monóxido de carbono. Éste es un veneno que no se puede ver ni oler.

NUNCA lo use dentro del hogar ni el garaje, INCLUSO SI las puertas y ventanas están abiertas.  
 Úselo SÓLO a la INTEMPERIE lejos de ventanas, puertas, y orificios de ventilación.

**! WARNING / ADVERTENCIA**



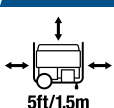
Read the ENTIRE operator's manual to become familiar with the features of this product before operation. This QuickStart Guide IS NOT a substitute for the Operator's Manual.

Failure to operate the product correctly could result in damage to the product, personal property or cause serious injury or death.

Lea el manual del operador COMPLETO para familiarizarse con las características de este producto antes de la operación. Esta guía de inicio rápido NO es un sustituto del Manual del operador.

La falta de operación correcta del producto podría resultar en daños al producto, propiedad personal, o causar lesiones graves o la muerte.

**! NOTICE / AVISO**



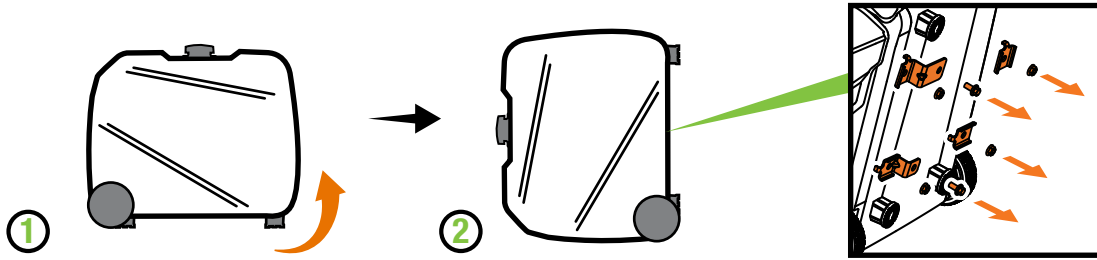
Keep all objects at least 5 feet (1.5 m) from generator. Heat from the muffler and exhaust gas can ignite combustible materials.

Mantenga todos los objetos por lo menos 5 pies (1.5m) del generador. El calor del silenciador y el gas del escape pueden incendiar objetos combustibles.

## 1.

**Shipping Support.**  Assembly > Remove Shipping Support Hardware.

**Soporte de envío.**  Montaje > Remueva el herraje de soporte de envío.



## 2.

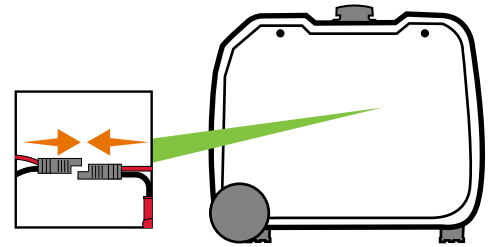
**Connect the battery.**  Assembly > Connect the Battery.

Push two halves of battery connector together tightly.


**Conecte la batería.**

 Montaje > Conecte la Batería

Empuje las dos mitades del conector de la batería firmemente.



## 3.

**Add oil.**  Assembly > Add Engine Oil.

Recommended: 10W-30, up to 16.9 fl. oz. (500 ml) DO NOT overfill.

**Agregue aceite.**  Montaje > Agregue

Aceite al Motor.

Recomendado: 10W-30, hasta 16.9 fl. oz. (500 ml)

NO sobrellene.



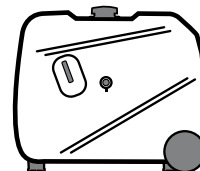
## 4.

**Move the generator outdoors. / Mueva el generador afuera.**



**ONLY USE OUTSIDE AND FAR AWAY FROM WINDOWS, DOORS, AND VENTS.**

**ÚSELO SÓLO A LA INTEMPERIE LEJOS DE VENTANAS, PUERTAS, Y ORIFICIOS DE VENTILACIÓN.**



## 5.

### Add fuel - Gasoline or Propane (LPG)

📖 Assembly > Add Fuel

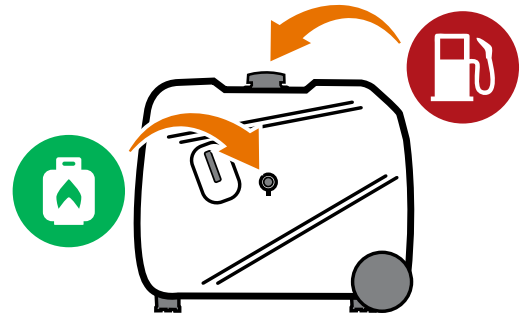
*Agregue combustible - Gasolina o Propano (GLP).*

📖 Montaje > Agregue combustible



**FOR GASOLINE OPERATION:  
DO NOT USE E15 OR E85**

**PARA LA OPERACIÓN CON GASOLINA:  
NO USE E15 O E85**



## 6.

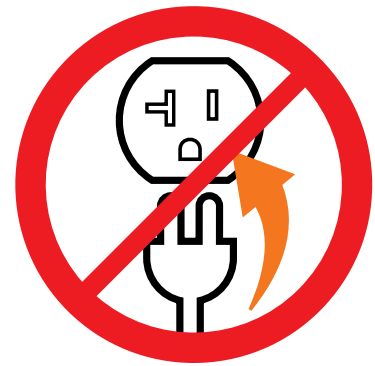
**DO NOT plug in** any electrical devices.

*NO enchufe ningún aparato electrónico.*



**NEVER START OR STOP THE GENERATOR WITH ELECTRICAL DEVICES CONNECTED OR TURNED ON!**

*¡NUNCA ENCIENDA UN GENERADOR CON APARATOS ELECTRONICOS ENCHUFADOS O ENCENDIDOS!*



## 7a.



### Starting the Engine: Gasoline

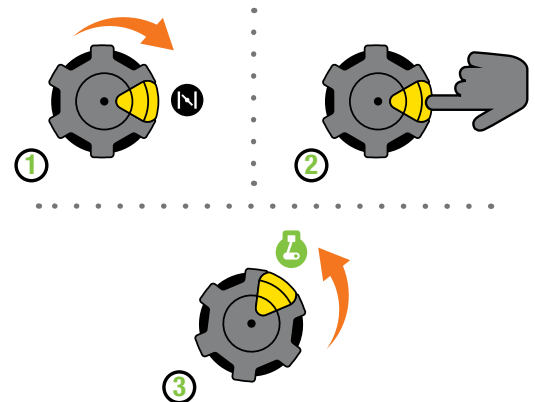
*Encender el motor: Gasolina*

#### Electric Start

1. Turn the **EZ Start Dial** to the “CHOKE” position.
2. Press and hold **ignition switch** on the EZ Start Dial.
3. Turn the **EZ Start Dial** to the “RUN” position.

#### Encendido Eléctrico

1. Gire el **dial EZ Start** a la posición “AHOGAR”.
2. Presione y mantenga pulsado el **interruptor de arranque** en el dial EZ Start.
3. Gire el **dial EZ Start** a la posición “CORRER”.

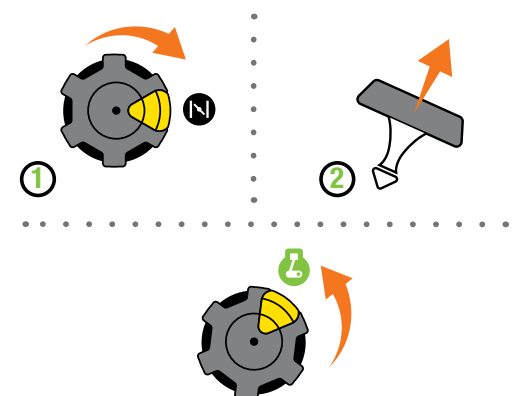


#### Manual Start

1. Turn the **EZ Start Dial** to the “CHOKE” position.
2. Pull the **recoil** to start the engine.
3. Turn the **EZ Start Dial** to the “RUN” position.

#### Encendido Manual

1. Gire el **dial EZ Start** a la posición “AHOGAR”.
2. Jale el **arrancador retráctil** para encender el motor.
3. Gire el **dial EZ Start** a la posición “CORRER”.



## 7b.



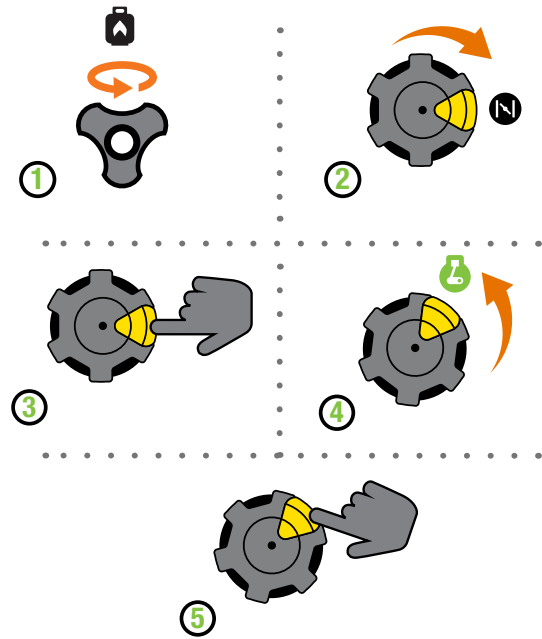
### Starting the Engine: Propane (LPG) *Encender el motor: Propano (GLP)*

#### Electric Start

1. Open the propane **tank valve**.
2. Turn the **EZ Start Dial** to the “CHOKE” position.
3. Press and hold the **ignition switch** on the EZ Start Dial for 2-3 seconds.
4. Turn the **EZ Start Dial** to the “RUN” position.
5. Press and hold **ignition switch** on the EZ Start Dial.

#### Encendido Eléctrico

1. Abra la **válvula del tanque de propano**.
2. Gire el **dial EZ Start** a la posición “AHOGAR”.
3. Presione y mantenga pulsado el **interruptor de arranque** en el dial EZ Start por 2-3 segundos.
4. Gire el **dial EZ Start** a la posición “CORRER”.
5. Presione y mantenga pulsado el **interruptor de arranque** en el dial EZ Start.

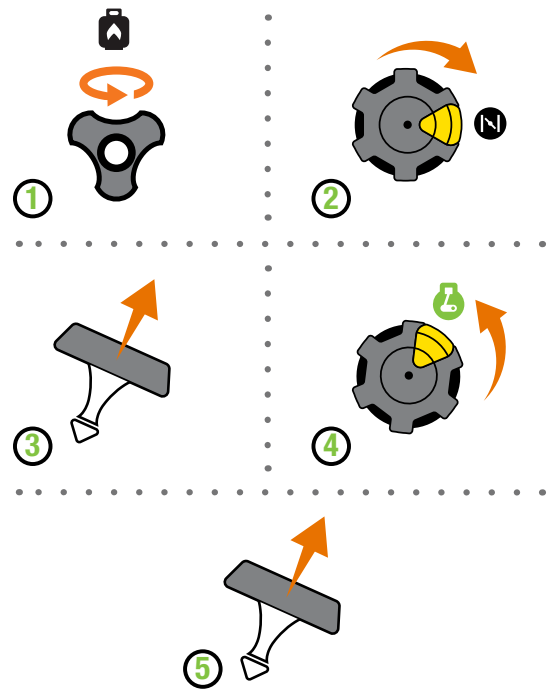


#### Manual Start

1. Open the propane **tank valve**.
2. Turn the **EZ Start Dial** to the “CHOKE” position.
3. Pull the **recoil** 2-3 times to prime the engine.
4. Turn the **EZ Start Dial** to the “RUN” position.
5. Pull the **recoil** to start the engine.

#### Encendido Manual

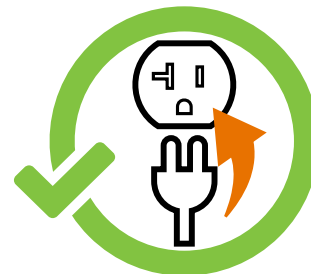
1. Abra la **válvula del tanque de propano**.
2. Gire el **dial EZ Start** a la posición “AHOGAR”.
3. Jale el **arrancador retráctil** lentamente 2-3 veces para cebar el motor.
4. Gire el **dial EZ Start** a la posición “CORRER”.
5. Jale el **arrancador retráctil** para encender el motor.



## 8.

**Plug in.** Operation > Connecting Electrical Loads.

**Enchufe.** Operación > Conectando Cargas Eléctricas.



1-877-338-0999

CHAMPIONPOWEREQUIPMENT.COM

