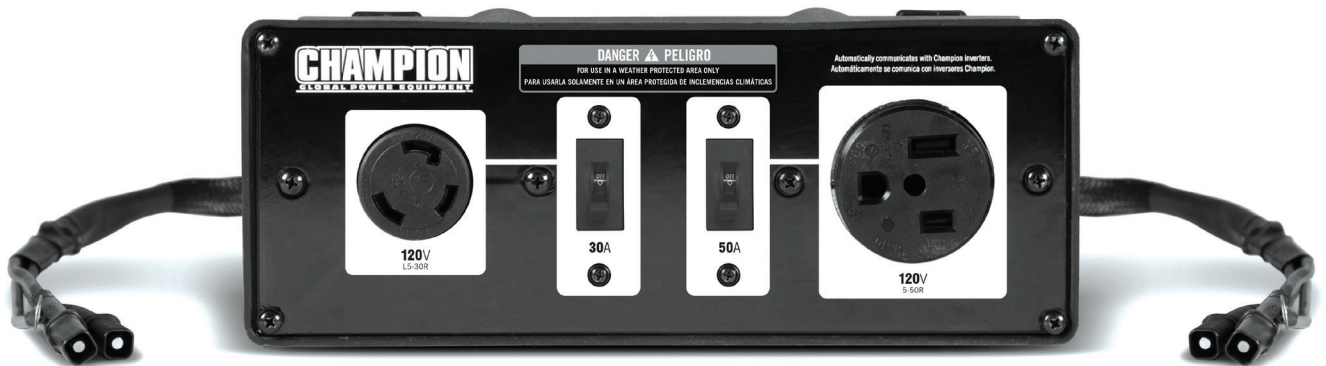


CHAMPION

GLOBAL POWER EQUIPMENT™

MANUAL DEL OPERADOR Y INSTRUCCIONES DE OPERACIÓN



GENERADOR INVERSOR JUEGO DE PARALELO



NÚMERO DE MODELO
75500i

CONSERVE ESTAS INSTRUCCIONES
Este Instructivo contiene instrucciones de seguridad e información importante.

HECHO EN CHINA
REV 75500i-20160309

12039 Smith Ave.
Santa Fe Springs CA 90670
EE.UU. / 1-877-338-0999
www.championpowerequipment.com

¿Tiene preguntas o necesita ayuda?

No devuelva este producto a la tienda!

ESTAMOS AQUÍ PARA AYUDAR!

Visite nuestro sitio web:

www.championpowerequipment.com

para más información:

- Información sobre el producto y actualizaciones
- Preguntas más frecuentes
- Boletín Técnico
- Registro del producto

– o –

Llame a nuestro equipo de
Atención al Cliente al teléfono gratuito:

1-877-338-0999

Ordenar Partes:

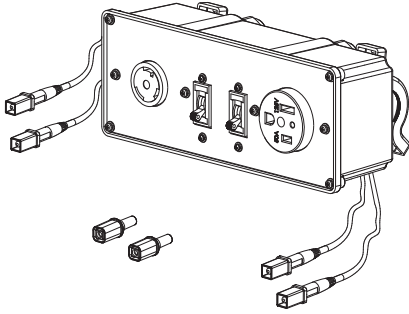
Lun – Vie 8:30 AM – 5:00 PM (PST/PDT)

Sin Costo: 1-877-338-0999

PARA LOS RESIDENTES DE CALIFORNIA:

ADVERTENCIA: Este producto contiene sustancias químicas conocidas por el Estado de California como causantes de cáncer o defectos de nacimiento y otros daños reproductivos.

*Nosotros siempre estamos trabajando para mejorar nuestros productos. Puede ser que el producto sea un poco diferente con la imagen en la portada.



Generador inversor juego de paralelo

TABLA DE CONTENIDO

Introducción	1
Introducción	1
Controles y características	2
Panel de energía	2
Operación y partes	3
Conectando paralelamente a dos inversores de 2800W-3500W	3
Conectando paralelamente un inversor de 2800W-3500W y un inversor de 2000W	3
Diagrama de partes	4
Lista de partes	4

INTRODUCCIÓN

Introducción

Felicitaciones por la compra de un producto de Champion Power Equipment. Champion Power Equipment y Champion Engine Technology diseña, desarrolla y apoya todos nuestros productos con las especificaciones y normas estrictas. Con conocimiento adecuado del producto, uso seguro y un mantenimiento regular, este producto debe llevar años de servicio.

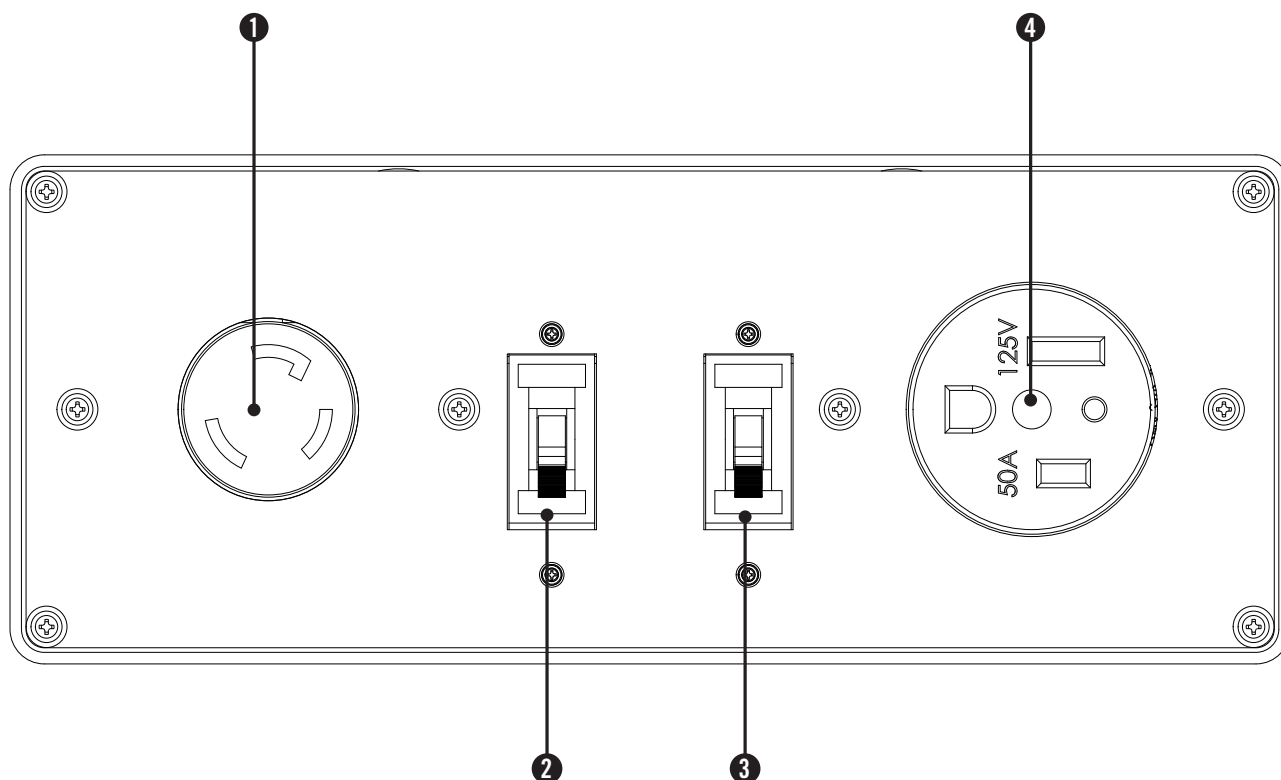
Se ha hecho todo lo posible por garantizar la exactitud e integridad de la información en este manual, y nos reservamos el derecho de cambiar, alterar y / o mejorar el producto y este documento en cualquier momento sin previo aviso.

Así como en CPE / CET valoramos altamente cómo nuestros productos son diseñados, fabricados, operados y mantenidos, y también altamente valoramos su seguridad y la seguridad de los demás, nos gustaría que tomará el tiempo para leer este manual y otros materiales del producto a fondo y ser plenamente conscientes y conocedores de la asamblea, operación, peligros y mantenimiento del producto antes de su uso. Familiarícese totalmente a sí mismo, y asegúrese de que otros que planean operar el producto se familiaricen sobre el funcionamiento del producto, con los procedimientos de seguridad y funcionamiento correcto antes de cada uso. Por favor siempre use el sentido común y siempre este atento a la precaución cuando utilice el producto para asegurar que no ocurran accidentes, daños materiales o lesiones. Queremos que siga utilizando y que este satisfecho con su producto CPE / CET en los años venideros.

Anote los números de modelo y serie así como la fecha y lugar de compra para fines de referencia futura. Tenga esta información a mano cuando solicite partes y al hacer averiguaciones técnicas y de garantía.

Servicio Técnico de Champion Power Equipment
1-877-338-0999
Número de Modelo
75500i
Número de Serie
Fecha de Compra
Lugar de Compra

Panel de energía



- (1) **Receptáculo de bloqueo giratorio de 120 Voltios CA, 30 Amperios (NEMA L5-30R)** – Utilizado para suministrar cargas monofásicas de 120 voltios CA, 60 Hz.
- (2) **Cortacircuito 30 Amperios**– Protege contra sobrecargas eléctricas.
- (3) **Cortacircuito 50 Amperios**– Protege contra sobrecargas eléctricas.
- (4) **Receptáculo de 120 Voltios CA, 50 Amperios (NEMA 5-50R)** – Utilizado para suministrar cargas monofásicas de 120 voltios CA, 60 Hz.

 **PELIGRO**

El generador produce voltaje poderoso.

NO toque los alambres pelados ni los tomacorrientes.
 NO use cables eléctricos desgastados, dañados ni raídos.
 NO opere el generador en clima húmedo.
 NO permita que niños ni personas no calificadas operen ni den servicio al generador.
 Siempre inspeccione su juego paralelo, enchufes, cables, partes antes de su uso.
 NO use si alguna parte o alambre es deshilachado, expuesto, o roto.

OPERACIÓN Y PARTES

Este juego está diseñado para el uso con convertidores de Champion Power Equipment con un inversor de por los menos 2800W-3500W, y con la capacidad de paralelo. Por favor, consulte el manual del operador inversor para las reglas de seguridad, procedimientos para arranque y apague, especificaciones y solución de problemas.

La salida total de este juego dependerá en el tamaño de los inversores conectados a el. Sin ningún dispositivo conectado a los inversores, la salida total el juego para operación en paralelo puede ser calculado de la siguiente manera.

$$(\text{Vatios continuos del inversor \#1} + \text{vatios continuos del inversor \#2}) \times 0.94 = \text{salida total.}$$

La salida máxima del juego de operación en paralelo es el amperaje total de los disyuntores.

ADVERTENCIA

Si no separados, el calor de escape de una unidad puede decolorar o fundir el plástico en la otra unidad.

Conectando paralelamente a dos inversores de 2800W-3500W

1. Los inversores deben estar apagados y todas las cargas eléctricas desconectadas antes de instalar el juego de operación en paralelo.
2. Alinee los inversores en la misma dirección en una configuración de "V" en un mínimo de 45 cm (18 pulg.) de distancia entre los dos.
3. Sujete el juego en paralelo a la manija izquierda del inversor a la izquierda de la "V".
4. En cada inversor, retire la tapa del conector extremo y inserte el cable de alimentación ROJO en el receptáculo ROJO y el cable de alimentación NEGRO en el receptáculo NEGRO.
5. En cada inversor, conecte el cable de tierra al terminal de conexión a tierra en el inversor.
6. Arranque el motor de los dos inversores de acuerdo con el manual del operador del inversor. Observe el indicador luminoso de salida verde en ambos paneles del inversor. La luz parpadea durante la puesta en marcha y será sólido cuando las cargas se pueden conectar.
7. Conecte los dispositivos a paralelo o paneles del inversor hasta el valor de amperaje de los receptáculos. Nunca exceda la capacidad especificada del receptáculo.

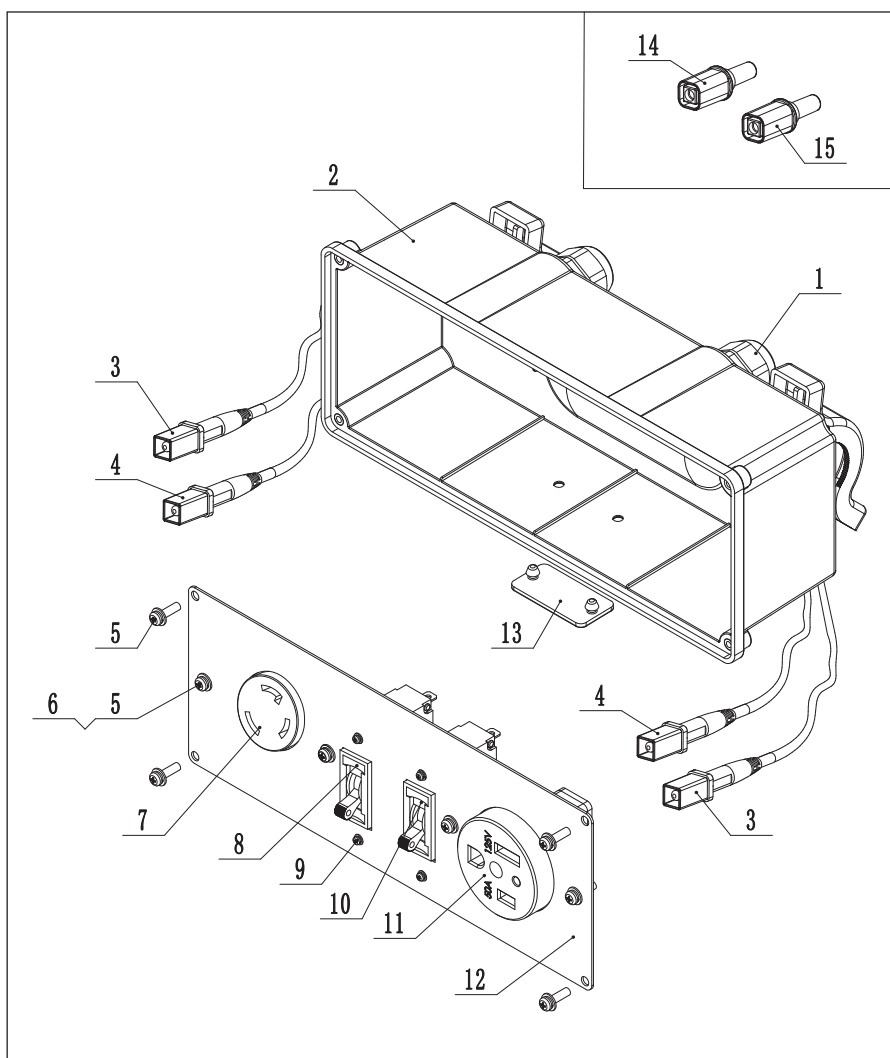
Conectando paralelamente a dos inversores de 2800W-3500W continuación

8. Siga las instrucciones en el manual del operador del inversor para apagar el inversor.

Conectando paralelamente un inversor de 2800W-3500W y un inversor de 2000W

1. Los inversores deben estar apagados y todas las cargas eléctricas desconectadas antes de instalar el juego de operación en paralelo.
2. Alinee los inversores en la misma dirección en una configuración de "V" en un mínimo de 45 cm (18 pulg.) de distancia entre los dos.
3. Sujete el juego en paralelo a la manija izquierda del inversor a la izquierda de la "V".
4. Conecte el inversor de 2800W-3500W.
5. Conecte el inversor 2000W removiendo los conectores del adaptador de la parte posterior del juego de operación en paralelo. Retire la tapa del conector extremo e inserte el cable de alimentación ROJO en el conector del adaptador de RED y luego en el receptáculo ROJO y el cable de alimentación en el conector adaptador NEGRO y luego en el receptáculo NEGRO.
6. Arranque el motor de los dos inversores de acuerdo con el manual del operador del inversor. Observe el indicador luminoso de salida verde en ambos paneles del inversor. La luz parpadea durante la puesta en marcha y será sólido cuando las cargas se pueden conectar.
7. Conecte los dispositivos a paralelo o paneles del inversor hasta el valor de amperaje de los receptáculos. Nunca exceda la capacidad especificada del receptáculo.
8. Siga las instrucciones en el manual del operador del inversor para apagar el inversor.

Diagrama de partes



Lista de partes

#	Numero de parte	Descripcion	Ctd
1	81.210003.00	Enchufe, cable	2
2	83.213001.00	Caja de control	1
3	83.210006.00.3	Enchufe, paralelo, cable de 280 mm, rojo	2
4	83.210006.01.1	Enchufe, paralelo, cable, 250 mm, negro	2
5	1.9074.4.0414.1	Conjunto de tornillos/arandelas M4 x 14	8
6	1.6177.1.04.1	Tuerca de seguridad M4, brida	4
7	5.1120.008	Receptáculo L5-30R	1
8	5.1230.300	Disyuntor de 30 A, palanca de cambio	1
9	1.9074.4.0306.1	Conjunto de tornillos/arandelas M3 x 6	4

#	Numero de parte	Descripcion	Ctd
10	5.1230.500	Disyuntor de 50 A, palanca de cambio	1
11	5.1120.052	Receptáculo 5-50R, CSA	1
12	83.213100.03	Tablero de control	1
13	83.213004.00	Inserción de goma	1
14	9.1700.002.1	Enchufe adaptador, paralelo, negro	1
15	9.1700.002.3	Enchufe adaptador, paralelo, rojo	1

GARANTÍA

GARANTÍA

CHAMPION POWER EQUIPMENT
GARANTÍA LIMITADA DE 1 AÑO

Calificaciones de garantía

Champion Power Equipment (CPE) registrará esta garantía una vez que reciba su tarjeta de inscripción de garantía y una copia de su recibo de venta de uno de sus locales CPE minoristas como comprobante de compra.

Envíe su registro de garantía y el comprobante de compra dentro de diez (10) días de la fecha en que adquirió el producto.

Garantía de reparación/reemplazo

CPE garantiza al comprador original que los componentes mecánicos y eléctricos estarán libres de defectos en materiales y mano de obra por un período de un año (partes y mano de obra) de la fecha original de compra y 90 días (partes y mano de obra) para uso comercial e industrial. Los gastos de transporte del producto sometido a reparación o reemplazo bajo esta garantía son de exclusiva responsabilidad del comprador. Esta garantía sólo se aplica al comprador original y no es transferible.

No devuelva la unidad al local de compra

Comuníquese con el servicio técnico de CPE, el cual diagnosticará todo problema por teléfono o correo electrónico. Si el problema no se corrige mediante este método, CPE, a su criterio, autorizará la evaluación, reparación o reemplazo de la parte o componente defectuoso en un centro de servicio de CPE. CPE le proporcionará un número de caso para obtener servicio de garantía. Consérvelo como referencia futura. Esta garantía no cubrirá las reparaciones o reemplazos no autorizados ni efectuados en un taller no autorizado.

Exclusiones de la garantía

Esta garantía no cubre las reparaciones y equipos siguientes:

Desgaste normal

Productos con componentes mecánicos y eléctricos necesitan partes y servicio periódico para el buen desempeño. Esta garantía no cubre la reparación cuando el uso normal haya agotado la vida útil de una parte o del equipo en su totalidad.

Instalación, uso y mantenimiento

Esta garantía no aplicará a partes y/o mano de obra si el producto se ha considerado haber sido mal usado, descuidado, involucrado en un accidente, abusado, cargado más allá de los límites del producto, modificado, inapropiadamente instalado o conectado incorrectamente a cualquier componente eléctrico. El mantenimiento normal no está cubierto por esta garantía y no es requerido de que sea desempeñado en una instalación de servicio o por una persona autorizada por CPE.

Otras exclusiones

Esta garantía excluye:

- Defectos cosméticos tales como pintura, calcomanías, etc.
- Artículos de desgaste tales como elementos filtrantes, juntas tóricas, etc.
- Partes accesorias tales como baterías de arranque y cubiertas de almacenamiento.
- Fallas debido a desastres naturales y otros sucesos de fuerza mayor que escapan al control del fabricante.
- Problemas causados por partes que no sean repuestos originales de Champion Power Equipment.

Límites de la garantía implícita y daños consecuentes

Champion Power Equipment rechaza toda obligación de cubrir toda pérdida de tiempo, del uso de este producto, flete, o cualquier reclamo incidental o consecuente por parte de cualquier usuario de este producto. ESTA GARANTÍA REEMPLAZA A TODAS LAS DEMÁS GARANTÍAS, YA SEAN EXPRESAS O IMPLÍCITAS, INCLUYENDO GARANTÍAS DE COMERCIABILIDAD O CAPACIDAD PARA UN PROPOSITO PARTICULAR.

La unidad proporcionada en intercambio quedará sujeta a la garantía de la unidad original. La vigencia de la garantía para la unidad de intercambio se seguirá calculando según la fecha de compra de la unidad original.

Esta garantía le da ciertos derechos legales que pueden cambiar de estado a estado o provincia a provincia. Su estado o provincia puede también tener otros derechos a los cuales usted tenga derecho que no están enlistados en esta garantía.

Información de contacto

Dirección

Champion Power Equipment, Inc.
Servicio al cliente
12039 Smith Ave.
Santa Fe Springs, CA 90670 EE.UU.
www.championpowerequipment.com

Servicio al cliente

Lunes – Viernes 8:30 AM – 5:00 PM (PST/PDT)
Sin Costo: 1-877-338-0999
info@championpowerequipment.com
No. Fax: 1-562-236-9429

Servicio técnico

Lunes – Viernes 8:30 AM – 5:00 PM (PST/PDT)
Sin Costo: 1-877-338-0999
tech@championpowerequipment.com