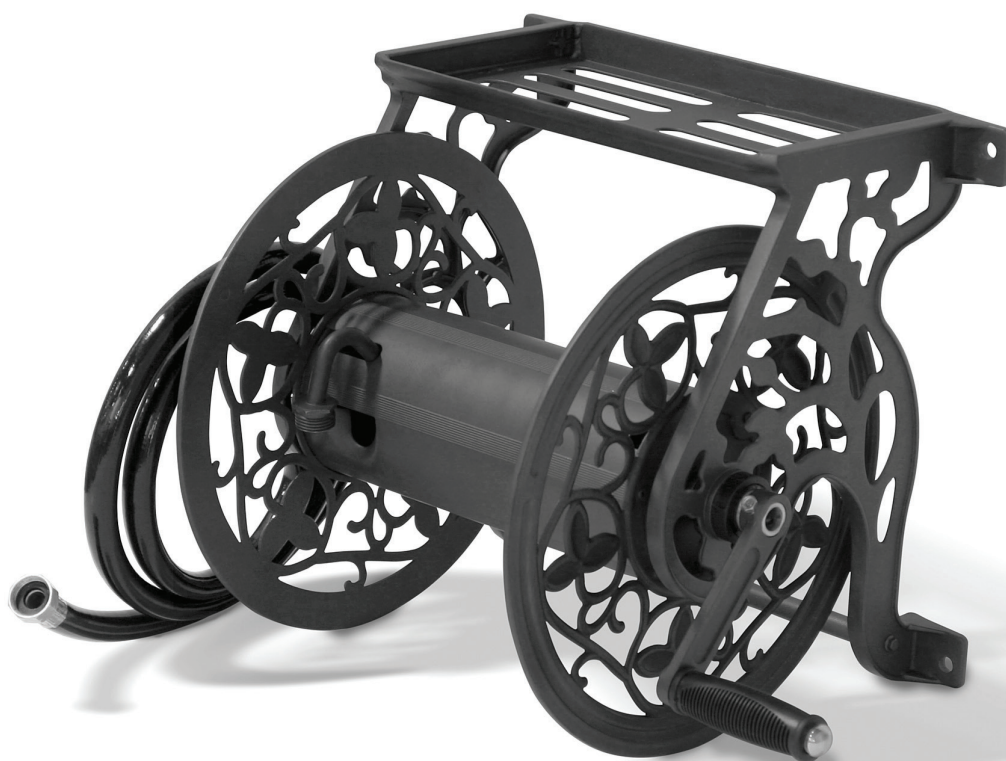




GUIDE D'ENTRETIEN ET
D'UTILISATION



Dévidoir en métal



NUMÉRO DE MODÈLE

50070

CONSERVEZ CES INSTRUCTIONS

Des consignes de sécurité importantes
sont incluses dans ce manuel.

FABRIQUÉ EN CHINE
REV 50070-20130923

10006 Santa Fe Springs Road
Santa Fe Springs, CA 90670 É.-U.
1 877 338-0999
www.championpowerequipment.com

Pour des questions ou de l'assistance :

ne pas retourner le produit en entrepôt.

NOUS SOMMES LÀ POUR VOUS AIDER!

Visitez notre site Web

www.championpowerequipment.com

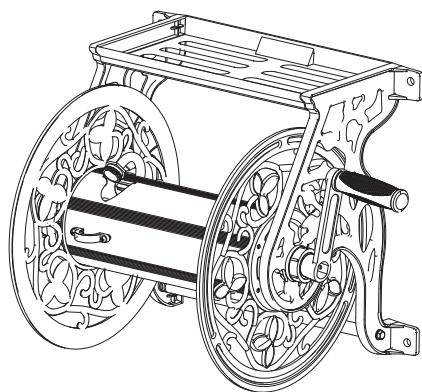
pour en savoir plus :

- information sur les produits
- bulletins techniques
- mises à jour
- enregistrement du produit
- foire aux questions

– ou –

communiquez avec notre équipe du service à la clientèle sans frais au :

1 877 338-0999



DÉVIDOIR EN MÉTAL

TABLE DES MATIÈRES

Codes du manuel	1
Introduction	2
Avant de commencer	2
Pièces fournies	3
Montage	4
Montage sur un mur de béton ou de brique	4
Montage sur un mur de bois	4
Montage à la main	4
Installation du tuyau principal	4
Caractéristiques techniques	5
Diagramme des pièces détachées	5
Nomenclature des pièces	6
Garantie	7
Conditions de la garantie	7
Garantie de réparation et de remplacement	7
Ne pas rapporter le produit en entrepôt	7
Exclusions de la garantie	7
Usure normale	7
Installation, utilisation et entretien	7
Autres exclusions	7
Limites de la garantie implicite et des dommages indirects	7
Coordonnées	7
Adresse	7
Service à la clientèle	7
Soutien technique	7

CODES DU MANUEL

Les symboles suivants sont utilisés pour permettre de différencier les types d'information. Le symbole de sécurité est utilisé comme mot clé pour vous avertir des risques potentiels liés au fonctionnement et à la possession de matériel électrique.

Respectez toutes les consignes de sécurité pour éviter ou limiter tout risque de blessure grave, voire mortelle.

MISE EN GARDE

MISE EN GARDE indique une situation potentiellement dangereuse qui, si elle n'est pas évitée, ***pourrait*** entraîner des blessures graves, voire mortelles.

ATTENTION

ATTENTION indique une situation potentiellement dangereuse qui, si elle n'est pas évitée, ***peut*** occasionner des blessures légères ou modérées.

REMARQUE

Si vous avez des questions concernant votre dévidoir, nous pouvons vous aider. Veuillez pour cela appeler notre ligne d'assistance téléphonique au **1 877 338-0999**

Avant de commencer

Ce produit a été emballé pour atteindre sa destination dans les meilleures conditions. Faire preuve de prudence lors du déballage. Lire les instructions avant d'assembler. Cette trousse contient des pièces pouvant être endommagées si elles sont mal assemblées. Suivre les instructions. Champion Power Equipment n'est pas responsable du remplacement des pièces endommagées suite à un mauvais montage.

REMARQUE

Ne pas serrer les boulons à fond avant d'avoir terminé le montage. Pour faciliter l'assemblage, il est recommandé que celui-ci soit effectué par deux personnes à la fois.

MISE EN GARDE

Le raccord contient du plomb, un produit chimique connu dans l'État de la Californie comme causant le cancer et des malformations congénitales ou autres risques pour la reproduction.

SE LAVER LES MAINS après la manutention.

Ce tuyau n'est pas destiné à l'eau potable.

ATTENTION

Étudier attentivement la méthode pour monter le dévidoir. La quincaillerie est incluse pour plus de commodité mais pourrait ne pas convenir à toutes les conditions. Certaines surfaces comme le revêtement de vinyle ou de stuc pourraient nécessiter des conditions ou de la quincaillerie particulières. Un mauvais montage peut causer des blessures ou des dommages. En cas d'incertitude, s'adresser à un professionnel de la rénovation.

Noter les numéros de modèle et de série, ainsi que la date et le lieu d'achat, pour toute référence ultérieure. Conserver ces informations à disposition pour commander des pièces ainsi que pour toute assistance technique ou question de garantie.

Service à la clientèle de Champion Power Equipment

1 877 338-0999

Numéro de modèle

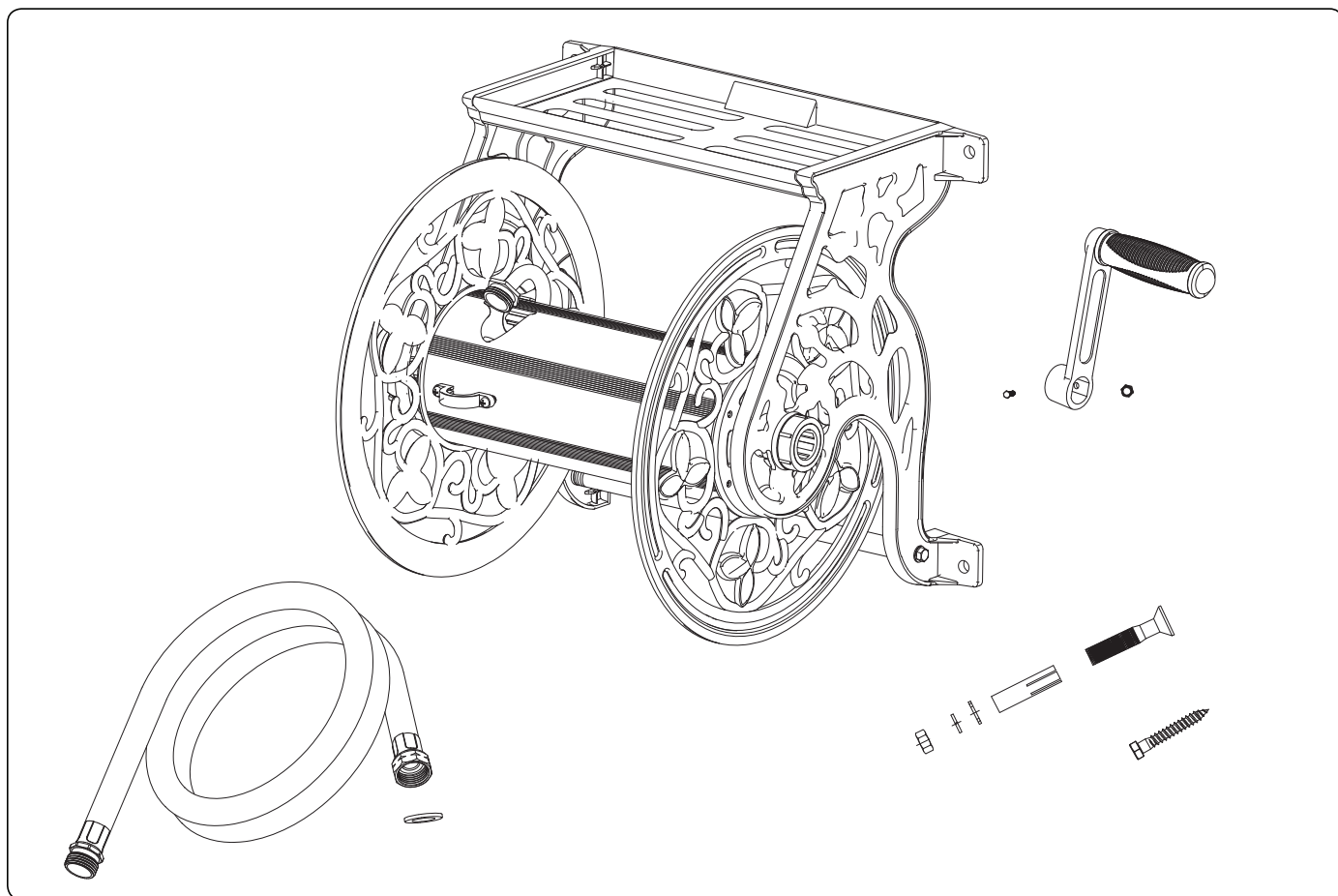
50070

Numéro de série

Date de l'achat

Lieu de l'achat

PIÈCES



Pièces fournies

- Dévidoir 1
- Tuyau de raccord de 2 m (6,5 pi) 1
- Joint d'étanchéité 2
- Autotaraudeuse 10 ancrages muraux 4
- Manchon d'extension en plastique 4
- Poignée de rembobinage 1
- Boulon M10 x 50 4
- Écrous M10 4
- Rondelle frein $\varnothing 10$ 4
- Rondelle plate $\varnothing 10$ 1
- Boulon M6 x 40 (pour la poignée) 1
- Écrous M6 1

Outils requis (non inclus)

- Perceuse électrique à main ou marteau perforateur et mèche à béton 13 mm (1/2 po) ou mèche régulière 6 mm (1/4 po)
- Petit marteau ou maillet
- Douille de 10 mm ou clé (2)

Pièces de remplacement

Pour des pièces de remplacement, communiquez avec :

Adresse

Champion Power Equipment, Inc.
Service à la clientèle
10006 Santa Fe Springs Rd.
Santa Fe Springs, CA 90670 É.-U.
www.championpowerequipment.com

Service à la clientèle

Du lundi au vendredi, de 8 h 30 à 17 h (HNP, HAP)
Ligne sans frais : 1 877 338-0999
N° télécopieur : 1 562 236-9429

Soutien technique

Du lundi au vendredi, de 8 h 30 à 17 h (HNP, HAP)
Ligne sans frais : 1 877 338-0999
tech@championpowerequipment.com

REMARQUE

D'autres composants peuvent être identifiés par les numéros indiqués sur les pièces.

Ancrage à béton seulement.

REMARQUE

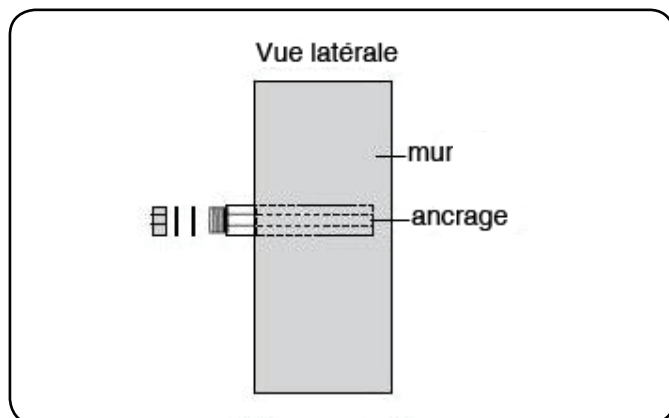
Retirer soigneusement toutes les pièces de l'emballage. Identifier toute la quincaillerie et les composants avant l'installation.

Montage sur un mur de béton ou de brique**Outils requis (non inclus) :**

- Perceuse électrique à main ou marteau perforateur et mèche à béton 13 mm (1/2 po)
- Petit marteau ou maillet
- Douille de 10 mm ou clé

Instructions :

1. Placer le dévidoir sur la surface de montage et utiliser un crayon pour indiquer l'emplacement des quatre trous de montage.
2. Avec une perceuse électrique, percer les trous avec une mèche à béton de 13 mm (1/2 po) à une profondeur maximale de 4,1 cm (1 5/8 po).
3. Insérer les ancrages à béton dans les manchons d'ancrage. Insérer l'ancrage et le manchon réunis dans les trous percés sur le mur. Le manchon d'ancrage doit être inséré complètement dans le mur. Répéter pour les quatre trous. Voir l'illustration ci-dessous.



4. Placer le dévidoir sur les ancrages à béton muraux.
5. Placer une rondelle plate, une rondelle frein et un écrou sur chaque ancrage à béton. Serrer pour fixer.

Montage sur un mur de bois**Outils requis (non inclus) :**

- Tournevis à pointe 10 mm ou clé
- Perceuse et mèche régulière 6 mm (1/4 po)

Instructions :

1. Placer le dévidoir sur la surface de montage et utiliser un crayon pour indiquer l'emplacement des quatre trous de montage.
2. Avec une perceuse électrique, percer des trous de guidage de 6 mm (1/4 po) de diamètre à 5 cm (2 po) de profondeur.
3. Placer le dévidoir sur le mur en centrant les trous de montage avec les trous de guidage dans le mur. Fixer avec les quatre tire-fond fournis.

! ATTENTION

Pour prévenir les dommages ou les blessures, s'assurer que les trous soient alignés avec les montants dans le mur.

REMARQUE

Le montage sur d'autres matériaux peut nécessiter une autre quincaillerie.

Montage à la main**Instructions :**

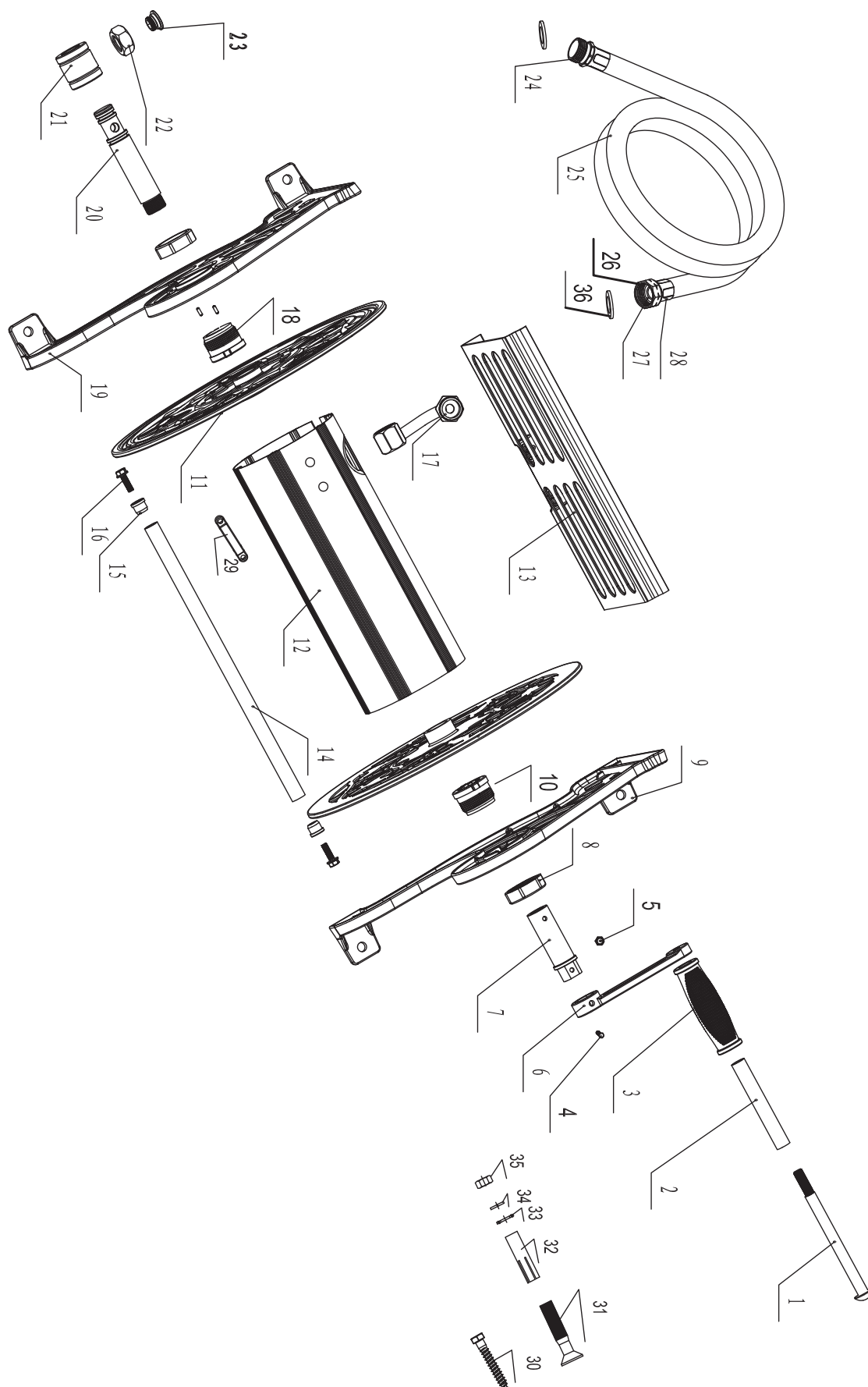
1. Deux clés 10 mm requises pour le montage (non incluses). Placer la poignée sur le moyeu du dévidoir et fixer avec un boulon et un écrou.

Installation du tuyau principal**Instructions :**

1. Vérifier l'emplacement des rondelles en caoutchouc dans les raccords du tuyau principal.
2. Insérer l'une des extrémités du tuyau principal dans la prise d'eau en serrant le raccord fileté à la main.

CARACTÉRISTIQUES TECHNIQUES

Diagramme des pièces détachées



N°	Numéros des pièces	Description	Qté
1	50070-01	Axe de manivelle	1
2	50070-02	Tube extérieur de manivelle	1
3	50070-03	Tube souple de manivelle	1
4	50070-04	Boulon M6 x 40	1
5	50070-05	Écrous M6	1
6	50070-06	Manivelle	1
7	50070-07	Axe court	1
8	50070-08	Couvercle pivotant	2
9	50070-09	Cadre droit	1
10	50070-10	Manchon de plastique droit	1
11	50070-11	Plaque droite / gauche	2
12	50070-12	Moyeu	1
13	50070-13	Plateau supérieur	1
14	50070-14	Support tubulaire	1
15	50070-15	Écrou d'extrémité (support tubulaire)	2
16	50070-16	Vis d'extrémité (support tubulaire)	2

N°	Numéros des pièces	Description	Qté
17	50070-17	Raccord de sortie	1
18	50070-18	Roulement gauche en plastique	1
19	50070-19	Cadre gauche	1
20	50070-20	Axe long	1
21	50070-21	Manchon	1
22	50070-22	Écrou d'admission en laiton	1
23	50070-23	Vis d'admission en laiton	1
24	50070-24	Raccord en laiton	1
25	50070-25	Tuyau de raccord 2 m (6,5 pi)	1
26	50070-26	Raccord en laiton - écrou borgne en laiton	1
27	50070-27	Raccord en laiton - pièce centrale	1
28	50070-28	Raccord en laiton - manchon en laiton	1
29	50070-29	Presse tuyau	1
30	50070-30	Autotaraudeuse 10 ancrages muraux	4
31	50070-31	Boulon M10 x 50	4
32	50070-32	Manchon d'extension ø12	4
33	50070-33	Rondelle plate ø10	4
34	50070-34	Rondelle frein ø10	4
35	50070-35	Écrous M10	4
36	50070-36	Rondelle d'étanchéité	2

GARANTIE

GARANTIE

CHAMPION POWER EQUIPMENT
GARANTIE LIMITÉE DE DEUX (2) ANS

Conditions de la garantie

Champion Power Equipment (CPE) activera cette garantie dès réception de la carte d'enregistrement de la garantie et d'une preuve d'achat telle que la copie du reçu de caisse de l'un des détaillants CPE. Veuillez soumettre votre carte d'enregistrement ainsi que votre reçu dans les dix (10) jours qui suivent la date d'achat.

Garantie de réparation et de remplacement

CPE garantit à l'acheteur original que les composants mécaniques seront exempts de défaut de matériel et de fabrication pendant une période de deux (2) ans à compter de la date originale de l'achat. Les frais de transport pour le produit soumis pour réparation ou pour remplacement en vertu de la présente garantie sont entièrement aux frais de l'acheteur. Cette garantie n'est valable que pour l'acheteur original et n'est pas transférable.

Ne pas rapporter le produit en entrepôt

Contactez le soutien technique et CPE diagnostiquera tout problème par téléphone ou par courriel. Si le problème ne peut être résolu de cette manière, CPE autorisera, à sa discrétion, l'évaluation, la réparation ou le remplacement de la pièce ou du composant défectueux dans un centre de services CPE. CPE vous fournira un numéro de dossier dans le cadre du service de garantie. Veuillez le conserver pour référence ultérieure. Les réparations ou remplacements effectués sans autorisation préalable, ou dans un centre de services non autorisé, ne sont pas couverts par cette garantie.

Exclusions de la garantie

Cette garantie ne couvrira pas les réparations et équipements suivants :

Usure normale

Cette garantie ne couvre pas les réparations exigées par l'usure normale d'une pièce ou de l'équipement complet.

Installation, utilisation et entretien

Cette garantie ne couvrira pas les pièces et la main-d'œuvre si le dévendeur est considéré comme ayant été mal utilisé, négligé, malmené de façon accidentelle ou intentionnelle, chargé au-delà de ses limites, modifié, installé inadéquatement ou mal connecté à un composant.

Autres exclusions

Cette garantie exclut :

- Les défauts apparents portant notamment sur la peinture et les décalques, etc.;
- les accessoires tels que les housses de rangement;
- les défauts dus à des catastrophes naturelles et autres événements majeurs sur lesquels le fabricant n'a aucun contrôle;
- les problèmes causés par des pièces autres que celles de Champion Power Equipment.

Limites de la garantie implicite et des dommages indirects

Champion Power Equipment décline toute obligation en matière de réclamations concernant le temps perdu, l'utilisation de ce produit, le fret ou tout autre réclamation secondaire ou indirecte découlant de l'utilisation de ce produit par quiconque.

CETTE GARANTIE TIENT LIEU DE TOUTE AUTRE GARANTIE, EXPRESSE OU IMPLICITE, Y COMPRIS LES GARANTIES DE QUALITÉ MARCHANDE OU D'ADÉQUATION À UN USAGE PARTICULIER.

Les produits fournis en remplacement seront soumis à la garantie du produit original. La durée de la garantie du produit échangé continuera à être calculée en fonction de la date d'achat du produit original. Cette garantie vous octroie des droits qui peuvent varier d'une province à l'autre. Une province peut aussi octroyer d'autres droits qui ne sont pas mentionnés dans cette garantie.

Coordonnées

Adresse

Champion Power Equipment, Inc.
Service à la clientèle
10006 Santa Fe Springs Rd.
Santa Fe Springs, CA 90670 É.-U.
www.championpowerequipment.com

Service à la clientèle

Du lundi au vendredi, de 8 h 30 à 17 h (HNP, HAP)
Ligne sans frais : 1 877 338-0999
info@championpowerequipment.com
N° télécopieur : 1 562 236-9429

Soutien technique

Du lundi au vendredi, de 8 h 30 à 17 h (HNP, HAP)
Ligne sans frais : 1 877 338-0999
tech@championpowerequipment.com